



Compressor  
Voltage Code : TZ

# AG2519P-TZ

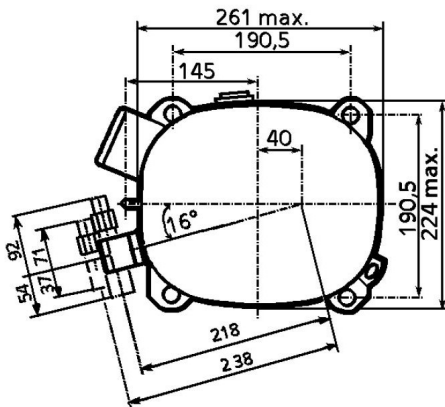
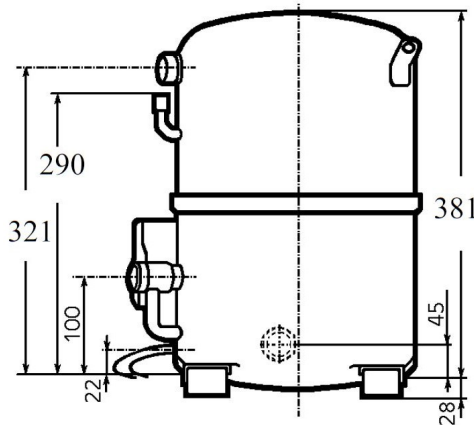
Low Temp. Commercial (BP)

400V 3~ 50Hz / 440V 3~ 60 Hz

R452A / R404A / R455A / R454C

AG2519P-TZ1A

Conditions	Frequency	Nominal Cooling Capacity		Sound Power ISO3745 / ISO 3743-1
		Watts	BTU/h	
CECOMAF / R452A	50 Hz / 60 Hz	2968 / 3508	10122 / 11961	79 dBA
CECOMAF / R404A	50 Hz / 60 Hz	3145 / 3718	10724 / 12679	79 dBA
CECOMAF / R455A	50 Hz / 60 Hz	2709 / 3188	9239 / 10873	79 dBA
CECOMAF / R454C	50 Hz / 60 Hz	2431 / 2872	8290 / 9795	79 dBA



<b>Displacement (cc)</b>	124,4
<b>Net Weight (Kg)</b>	46.0
<b>Oil Quantity (cc)</b>	1760.0
<b>Oil Type</b>	Polyolester
<b>Expansion Device</b>	Capillary_Tube/Expansion_Valve
<b>Cooling</b>	Fan
<b>Main Winding (Ohm)</b>	3.7
<b>Current</b>	
RLA (A)	5,1   5,1
MCC (A)	10,4   10,9
LRA (A)	44   47
<b>Electrical Equipment</b>	TRI
<b>Overload</b>	Interne
<b>Refrigerating connection for</b>	
Suction Tube	22,2 (7/8")
Discharge Tube	15,9 (5/8")
Process Tube	6,35 (1/4")

\* CECOMAF : T°Cond. 55.0°C / T°Evap. -25.0°C / T°Return gas temp.. 32.0°C  
T°Subcooling. 0.0K

Certificates :



Note : Tecumseh reserves the right to change information contained in this document without notification.

Selection program - V4.6\_2023296 - 24/01/2024



**Tecumseh**

<b>AG2519P-TZ</b>	<b>Tension TZ : 400V 3~ 50Hz / 440V 3~ 60 Hz</b>
-------------------	--

Les performances sont données dans les <b>conditions CECOMAF</b> :	Gaz aspirés :	32.0 °C
Condition Mid	Sous refroidissement :	0.0 K
The performance data are in <b>CECOMAF conditions</b> :	Return gas :	32.0 °C
Mid Condition	Subcooling :	0.0 K

<b>50 Hz R452A</b>									
<b>N°3573</b>									
4   T condensation	5   T évaporation	(°C)	<b>-40</b>	<b>-35</b>	<b>-30</b>	<b>-25</b>	<b>-20</b>	<b>-15</b>	<b>-10</b>
<b>30</b>	1   P frigorifique	(Watt)	2102	3107	4364	5912	7787	10028	12673
	2   P absorbée	(W)	1597	1969	2362	2781	3230	3711	4230
	3   I absorbée	(A)	3.61	4.03	4.52	5.08	5.69	6.36	7.06
<b>40</b>	1   P frigorifique	(Watt)		2313	3383	4702	6307	8236	10529
	2   P absorbée	(W)		1881	2321	2787	3283	3814	4382
	3   I absorbée	(A)		3.94	4.51	5.14	5.83	6.57	7.35
<b>50</b>	1   P frigorifique	(Watt)			2446	3526	4852	6461	8393
	2   P absorbée	(W)			2219	2731	3274	3853	4470
	3   I absorbée	(A)			4.39	5.10	5.86	6.67	7.53
<b>60</b>	1   P frigorifique	(Watt)				2439	3477	4758	6324
	2   P absorbée	(W)				2612	3201	3825	4490
	3   I absorbée	(A)				4.91	5.75	6.63	7.55

<b>60 Hz R452A</b>									
<b>N°3573</b>									
4   T condensation	5   T évaporation	(°C)	<b>-40</b>	<b>-35</b>	<b>-30</b>	<b>-25</b>	<b>-20</b>	<b>-15</b>	<b>-10</b>
<b>30</b>	1   P frigorifique	(Watt)	2598	3786	5227	6966	9046	11511	14406
	2   P absorbée	(W)	1964	2420	2891	3386	3912	4477	5087
	3   I absorbée	(A)	3.54	3.87	4.31	4.85	5.48	6.21	7.01
<b>40</b>	1   P frigorifique	(Watt)		2827	4056	5538	7315	9434	11939
	2   P absorbée	(W)		2316	2840	3389	3972	4597	5271
	3   I absorbée	(A)		3.74	4.27	4.89	5.61	6.42	7.30
<b>50</b>	1   P frigorifique	(Watt)			2945	4169	5645	7418	9533
	2   P absorbée	(W)			2714	3320	3961	4647	5384
	3   I absorbée	(A)			4.18	4.89	5.69	6.58	7.54
<b>60</b>	1   P frigorifique	(Watt)				2863	4039	5469	7199
	2   P absorbée	(W)				3177	3878	4626	5427
	3   I absorbée	(A)				4.88	5.76	6.72	7.76

1 = cooling capacity 2 = power input 3 = current 4 = condensing temperature 5 = evaporating temperature

**Nota : Tecumseh se réserve le droit de modifier les informations contenues dans ce document sans préavis.**

**Note : Tecumseh reserves the right to change information contained in this document without notification.**

© 2024 Tecumseh Products Company  
All rights reserved



**Tecumseh**

<b>AG2519P-TZ</b>	<b>Tension TZ : 400V 3~ 50Hz / 440V 3~ 60 Hz</b>
-------------------	--

Les performances sont données dans les <b>conditions CECOMAF</b> :	Gaz aspirés :	32.0 °C
Condition Mid	Sous refroidissement :	0.0 K
The performance data are in <b>CECOMAF conditions</b> :	Return gas :	32.0 °C
Mid Condition	Subcooling :	0.0 K

© 2024 Tecumseh Products Company  
All rights reserved

### 50 Hz R404A

**N°3568**

4   T condensation	5   T évaporation	(°C)	-40	-35	-30	-25	-20	-15	-10
<b>30</b>	1   P frigorifique	(Watt)	2265	3307	4599	6172	8055	10276	12866
	2   P absorbée	(W)	1662	2048	2451	2873	3316	3783	4276
	3   I absorbée	(A)	3.83	4.24	4.73	5.29	5.88	6.52	7.18
<b>40</b>	1   P frigorifique	(Watt)		2489	3591	4929	6534	8435	10661
	2   P absorbée	(W)		1984	2430	2898	3390	3910	4458
	3   I absorbée	(A)		4.20	4.76	5.38	6.06	6.77	7.52
<b>50</b>	1   P frigorifique	(Watt)			2624	3725	5048	6625	8486
	2   P absorbée	(W)			2352	2867	3410	3982	4587
	3   I absorbée	(A)			4.69	5.38	6.14	6.93	7.76
<b>60</b>	1   P frigorifique	(Watt)				2584	3623	4874	6367
	2   P absorbée	(W)				2777	3371	3999	4661
	3   I absorbée	(A)				5.26	6.08	6.96	7.87

### 60 Hz R404A

**N°3568**

4   T condensation	5   T évaporation	(°C)	-40	-35	-30	-25	-20	-15	-10
<b>30</b>	1   P frigorifique	(Watt)	2820	4044	5526	7296	9384	11821	14637
	2   P absorbée	(W)	2051	2520	3000	3497	4017	4566	5148
	3   I absorbée	(A)	3.80	4.10	4.52	5.03	5.65	6.34	7.10
<b>40</b>	1   P frigorifique	(Watt)		3044	4314	5827	7613	9703	12130
	2   P absorbée	(W)		2442	2975	3528	4107	4718	5367
	3   I absorbée	(A)		4.00	4.50	5.11	5.81	6.59	7.44
<b>50</b>	1   P frigorifique	(Watt)			3153	4404	5883	7622	9654
	2   P absorbée	(W)			2879	3490	4131	4806	5522
	3   I absorbée	(A)			4.45	5.15	5.93	6.80	7.73
<b>60</b>	1   P frigorifique	(Watt)				3055	4224	5609	7244
	2   P absorbée	(W)				3381	4084	4826	5611
	3   I absorbée	(A)				5.18	6.05	7.00	8.02

1 = cooling capacity 2 = power input 3 = current 4 = condensing temperature 5 = evaporating temperature

**Nota : Tecumseh se réserve le droit de modifier les informations contenues dans ce document sans préavis.**

**Note : Tecumseh reserves the right to change information contained in this document without notification.**



**Tecumseh**

<b>AG2519P-TZ</b>	<b>Tension TZ : 400V 3~ 50Hz / 440V 3~ 60 Hz</b>
-------------------	--

Les performances sont données dans les <b>conditions CECOMAF</b> :	Gaz aspirés :	32.0 °C
Condition Mid	Sous refroidissement :	0.0 K
The performance data are in <b>CECOMAF conditions</b> :	Return gas :	32.0 °C
Mid Condition	Subcooling :	0.0 K

© 2024 Tecumseh Products Company  
All rights reserved

### 50 Hz R455A

**N°3444**

4   T condensation	5   T évaporation	(°C)	-40	-35	-30	-25	-20	-15	-10
<b>30</b>	1   P frigorifique	(Watt)	1872	2922	4194	5715	7514	9621	12063
	2   P absorbée	(W)	1593	2010	2442	2884	3329	3774	4213
	3   I absorbée	(A)	3.16	3.68	4.26	4.89	5.59	6.34	7.15
<b>40</b>	1   P frigorifique	(Watt)	1135	2062	3182	4521	6110	7977	10151
	2   P absorbée	(W)	1406	1884	2385	2904	3437	3977	4521
	3   I absorbée	(A)	2.92	3.52	4.18	4.90	5.68	6.52	7.42
<b>50</b>	1   P frigorifique	(Watt)		1203	2160	3307	4675	6293	8188
	2   P absorbée	(W)		1637	2199	2789	3400	4029	4669
	3   I absorbée	(A)		3.19	3.94	4.75	5.61	6.53	7.51
<b>60</b>	1   P frigorifique	(Watt)			1179	2125	3263	4621	6231
	2   P absorbée	(W)			1873	2525	3208	3916	4645
	3   I absorbée	(A)			3.53	4.42	5.37	6.37	7.43

### 60 Hz R455A

**N°3444**

4   T condensation	5   T évaporation	(°C)	-40	-35	-30	-25	-20	-15	-10
<b>30</b>	1   P frigorifique	(Watt)	2284	3396	4731	6320	8191	10374	12899
	2   P absorbée	(W)	1898	2358	2835	3327	3831	4341	4855
	3   I absorbée	(A)	3.12	3.67	4.29	4.97	5.71	6.51	7.38
<b>40</b>	1   P frigorifique	(Watt)	1488	2490	3687	5109	6785	8746	11022
	2   P absorbée	(W)	1705	2238	2798	3380	3981	4598	5226
	3   I absorbée	(A)	2.91	3.55	4.25	5.02	5.85	6.75	7.71
<b>50</b>	1   P frigorifique	(Watt)		1546	2591	3833	5303	7029	9043
	2   P absorbée	(W)		1975	2613	3281	3977	4697	5436
	3   I absorbée	(A)		3.24	4.03	4.89	5.80	6.79	7.83
<b>60</b>	1   P frigorifique	(Watt)			1496	2547	3797	5277	7018
	2   P absorbée	(W)			2259	3011	3798	4616	5463
	3   I absorbée	(A)			3.62	4.56	5.57	6.63	7.76

1 = cooling capacity 2 = power input 3 = current 4 = condensing temperature 5 = evaporating temperature

**Nota : Tecumseh se réserve le droit de modifier les informations contenues dans ce document sans préavis.**

**Note : Tecumseh reserves the right to change information contained in this document without notification.**



**Tecumseh**

<b>AG2519P-TZ</b>	<b>Tension TZ : 400V 3~ 50Hz / 440V 3~ 60 Hz</b>
-------------------	--

Les performances sont données dans les <b>conditions CECOMAF</b> :	Gaz aspirés :	32.0 °C
Condition Mid	Sous refroidissement :	0.0 K
The performance data are in <b>CECOMAF conditions</b> :	Return gas :	32.0 °C
Mid Condition	Subcooling :	0.0 K

© 2024 Tecumseh Products Company  
All rights reserved

### 50 Hz R454C

**N°3445**

4   T condensation	5   T évaporation	(°C)	-40	-35	-30	-25	-20	-15	-10
<b>30</b>	1   P frigorifique	(Watt)	1592	2537	3674	5025	6613	8460	10589
	2   P absorbée	(W)	1416	1799	2191	2586	2977	3358	3722
	3   I absorbée	(A)	2.90	3.36	3.87	4.42	5.02	5.66	6.33
<b>40</b>	1   P frigorifique	(Watt)	939	1793	2815	4026	5450	7109	9027
	2   P absorbée	(W)	1239	1680	2139	2609	3084	3559	4025
	3   I absorbée	(A)	2.66	3.21	3.80	4.45	5.13	5.86	6.62
<b>50</b>	1   P frigorifique	(Watt)		1021	1911	2966	4211	5667	7358
	2   P absorbée	(W)		1454	1971	2510	3062	3622	4183
	3   I absorbée	(A)		2.90	3.58	4.31	5.08	5.90	6.75
<b>60</b>	1   P frigorifique	(Watt)			1016	1900	2950	4188	5638
	2   P absorbée	(W)			1679	2278	2899	3537	4185
	3   I absorbée	(A)			3.21	4.02	4.88	5.78	6.72

### 60 Hz R454C

**N°3445**

4   T condensation	5   T évaporation	(°C)	-40	-35	-30	-25	-20	-15	-10
<b>30</b>	1   P frigorifique	(Watt)	1970	2971	4163	5571	7218	9128	11325
	2   P absorbée	(W)	1696	2115	2547	2985	3425	3860	4286
	3   I absorbée	(A)	2.85	3.34	3.88	4.47	5.11	5.80	6.52
<b>40</b>	1   P frigorifique	(Watt)	1263	2187	3279	4563	6063	7802	9805
	2   P absorbée	(W)	1511	2002	2512	3037	3572	4111	4649
	3   I absorbée	(A)	2.64	3.22	3.85	4.54	5.27	6.05	6.87
<b>50</b>	1   P frigorifique	(Watt)		1335	2309	3451	4785	6336	8129
	2   P absorbée	(W)		1760	2345	2954	3581	4220	4866
	3   I absorbée	(A)		2.93	3.65	4.43	5.25	6.12	7.03
<b>60</b>	1   P frigorifique	(Watt)			1304	2288	3440	4787	6353
	2   P absorbée	(W)			2029	2717	3432	4167	4918
	3   I absorbée	(A)			3.29	4.15	5.06	6.01	7.01

1 = cooling capacity 2 = power input 3 = current 4 = condensing temperature 5 = evaporating temperature

**Nota : Tecumseh se réserve le droit de modifier les informations contenues dans ce document sans préavis.**

**Note : Tecumseh reserves the right to change information contained in this document without notification.**