



## Monoblocchi a parete a propano



### DESCRIZIONE GENERALE GAMMA

#### Unità precaricate di refrigerante

Dotate di compressori ermetici a pistoni funzionanti con refrigerante ecologico R290 (propano – GWP 3). Ogni circuito contiene una carica di propano inferiore a 150 grammi.

#### Ampio range di applicazione

Progettate per un ampio range di temperature esterne (Temperatura minima +10°C , temperatura massima +43°C). Unità dotata di pressostato ventola condensatore.

Set point cella impostabile da +5°C a -5°C per le unità TN e da -18°C a -25°C per le unità BT.

#### Facilità di installazione

Installazione accavallata con opzione a tampone per installazione attraverso la parete della cella. Resistenza di scarico inclusa con sistema automatico di evaporazione della condensa.

#### Soluzione “plug and play”

Monoblocco dotato di controllore elettronico, cavo predisposto per interruttore micro-porta, cavo predisposto per luce cella, cavo predisposto per resistenza porta (solo per modelli BT)



## DATI TECNICI

### Modello: NXR226

DATI GENERALI		
Compressore		27,80 cc
Tipo compressore		Ermetico
Tipo refrigerante		R290
Tipo sbrinamento		Gas caldo

DATI ELETTRICI		
Alimentazione	V/ph/Hz	230/1/50
Potenza max assorbita	W	1564
Corrente max assorbita	A	8,34

CONDENSATORE		
Ventilatore	n. x Ø	2 x 254mm
Portata aria	m <sup>3</sup> /h	1300
EVAPORATORE		
Ventilatore	n. x Ø	2 x 254mm
Portata aria	m <sup>3</sup> /h	1300
Freccia aria	m	6

PESI e DIMENSIONI		
Dimensioni	Rif.	Forma 2
Peso netto	kg	75
Peso lordo	kg	110
Tipo imballo		Gabbia in legno

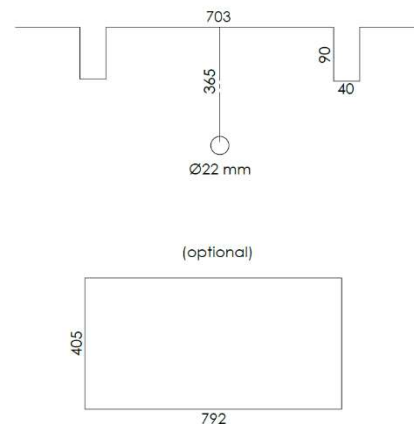
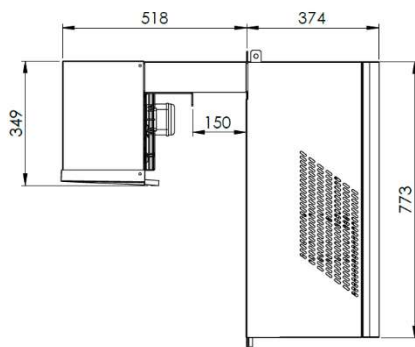
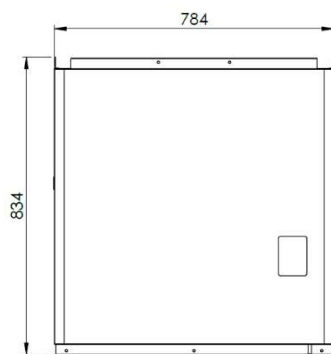
## Resa in tabella

T ambiente	T cella		*	
25 °C	+5 °C	W	2503	
		m <sup>3</sup>	25,3	
	0 °C	W	2208	
		m <sup>3</sup>	21,5	
	-5 °C	W	1972	
		m <sup>3</sup>	16,6	
32 °C	+5 °C	W	2362	
		m <sup>3</sup>	22,5	
	0 °C	W	2089	
		m <sup>3</sup>	18,0	
	-5 °C	W	1841	
		m <sup>3</sup>	15,0	
43 °C	+5 °C	W	2055	
		m <sup>3</sup>	18,1	
	0 °C	W	1800	
		m <sup>3</sup>	15,0	
				1598
				13,5

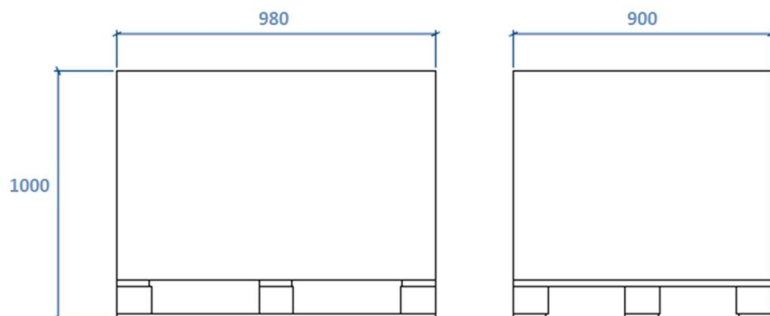


re isolamento 80mm e pavimento isolato

## Installazione unità



## Ingombri trasporto unità



## Optional

- Condensazione ad acqua (con valvola barostatica)
- Kit montaggio tampone
- Modulo WI-ET per monitoraggio remoto (industria 4.0)
- Valvola di sicurezza evaporatore e condensatore (contattare Ufficio Tecnico)



**sicaf**

## Wall-mounted monobloc units with propane



## General description

### Pre-charged units

Equipped with hermetic reciprocating compressor working with R290 "green" refrigerant (propane – GWP 3). Each circuit includes less than 150 gr of propane.

### Wide application range

Developed to work at wide external temperatures range (min temp +10°C , max temp +43°C). The unit includes a condenser fan pressure switch. Set point from +5°C to -5°C for MT units and set point from -18°C to -25°C for LT units.

### Easy installation

Straddle mounted installation, additional option with panel kit to be installed through the wall. Equipped with the drain heater and automatic system to remove condensate water)

### "Plug and play" solution

Equipped with the electronic controller, a pre-arranged door switch cable, a pre-arranged room light cable, a pre-arranged door heater cable (for LT units only)



## TECHNICAL DATA

### Model: NXR226

GENERAL DATA		
Compressor		27,80 cc
Compressor type		Hermetic
Refrigerant charge		R290
Defrost system		Hot gas

ELECTRICAL DATA		
Voltage	V/ph/Hz	230/1/50
Max power input	W	1564
Max operating current	A	8,34

CONDENSER		
Fan	n. x Ø	2 x 254mm
Air flow rate	m <sup>3</sup> /h	1300
EVAPORATOR		
Fan	n. x Ø	2 x 254mm
Air flow rate	m <sup>3</sup> /h	1300
Air thrown	m	6

WEIGHT and DIMENSIONS		
Dimensions	Ref.	Fig. 2
Net Weight	kg	75
Gross Weight	kg	110
Packing		Wooden crate

## Cooling capacity

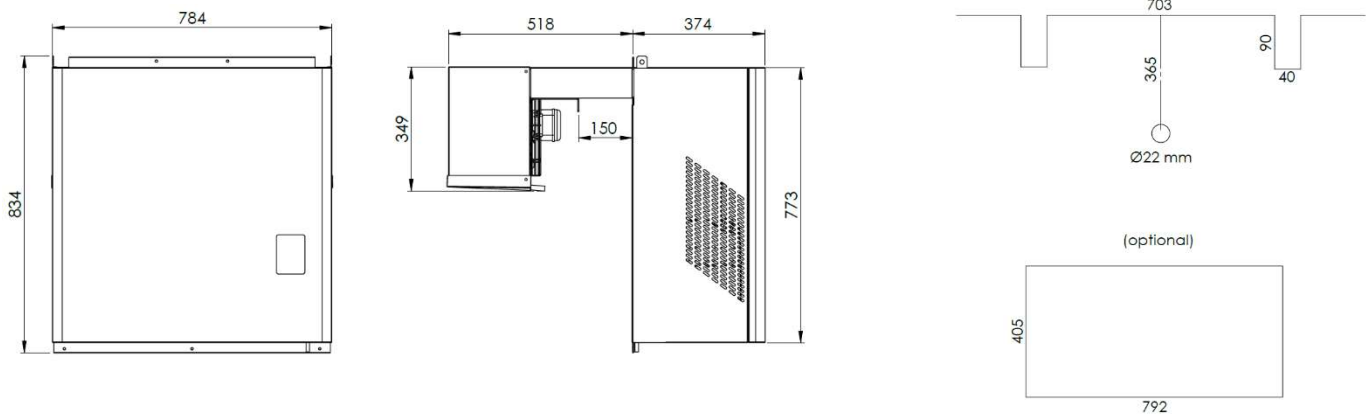
Ext. Temp.	Room Temp.		*	
25 °C	+5 °C	W	2503	
		m <sup>3</sup>	25,3	
	0 °C	W	2208	
		m <sup>3</sup>	21,5	
	-5 °C	W	1972	
		m <sup>3</sup>	16,6	
32 °C	+5 °C	W	2362	
		m <sup>3</sup>	22,5	
	0 °C	W	2089	
		m <sup>3</sup>	18,0	
	-5 °C	W	1841	
		m <sup>3</sup>	15,0	
43 °C	+5 °C	W	2055	
		m <sup>3</sup>	18,1	
	0 °C	W	1800	
		m <sup>3</sup>	15,0	
				1598
				13,5



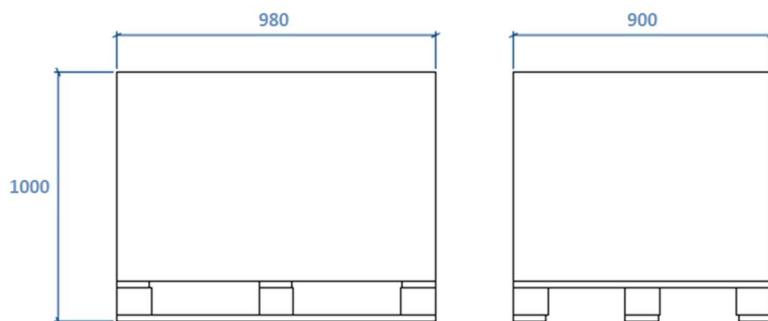
**sicaf**

; with 80mm wall thickness and insulated floor

## Installation



## Shipment information



## Additional Options

- Water-cooled condenser (with pressure valve)
- Panel kit (through the wall installation)
- WI-FI connection to a remote monitoring system
- Cataphoresis protection on condenser and evaporator coils
- Special voltage (please contact our Engineering department)



## Groupes monobloc à parois avec propane



### CHARACTERISTIQUES PRICIPALES DE LA GAMME

#### Unités préchargées en réfrigérant

Equipées avec compresseurs hermétiques à piston fonctionnant avec le réfrigérant écologique R290 (propane – GWP 3). Chaque circuit contient une charge de propane inférieure à 150 grammes.

#### Large gamme d'application

Conçu pour une large plage de températures extérieures (température minimale +10°C, température maximale +43°C). Unité équipée d'un pressostat du ventilateur du condenseur.

Point de consigne de la chambre réglable de +5°C à -5°C pour les unités TN et de -18°C à -25°C pour les unités BT.

#### Facilité d'installation

Installation à cheval avec option à tampon pour une installation à travers la paroi de la chambre froide. Résistance de décharge incluse avec système d'évaporation automatique des condensats.

#### Solution "plug and play"

Monobloc équipé de contrôleur électronique, câble prédisposé pour interrupteur micro- porte, câble prédisposé pour éclairage de la chambre froide, câble prédisposé pour résistance de porte (uniquement pour les modèles BT).



## DONNÉES TECHNIQUES

### Model: NXR226

DONNÉES GENERALES		
Compresseur		27,80 cc
Type compresseur		Hermetique
Type de gaz		R290
Type de degivrage		Gaz chaud

DONNÉES ELECTRIQUES		
Tension	V/ph/Hz	230/1/50
Puissance max absorbée	W	1564
Courant max absorbée	A	8,34

CONDENSEUR		
Ventilateur	n. x Ø	2 x 254mm
Débit d'air	m <sup>3</sup> /h	1300
EVAPORATEUR		
Ventilateur	n. x Ø	2 x 254mm
Débit d'air	m <sup>3</sup> /h	1300
Projection d'air	m	6

POIDS ET DIMENSIONS		
Dimensions	Rif.	Taille 2
Poids net	kg	75
Poids gross	kg	110
Emballage		Claire voie

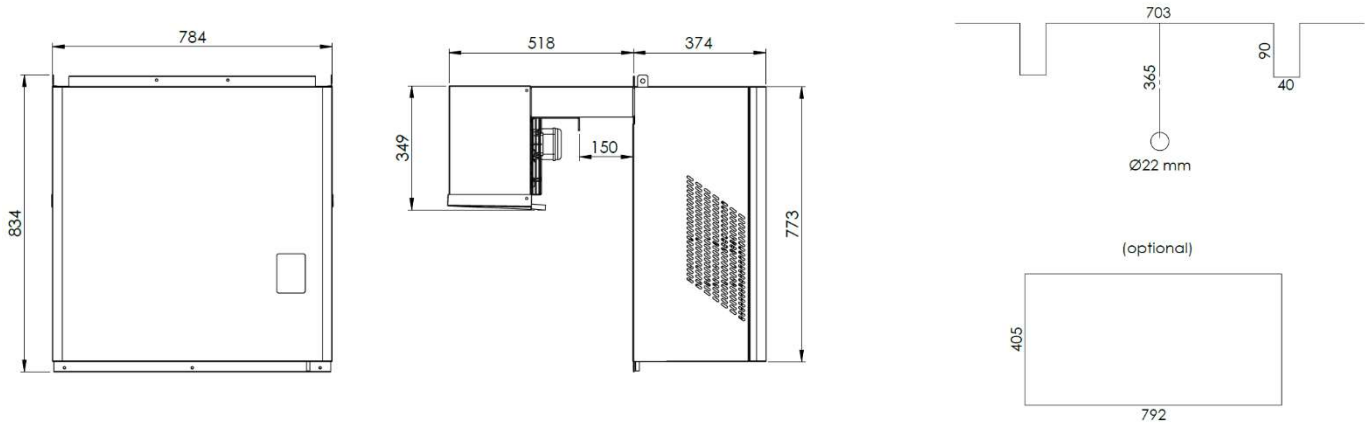
### Puissances frigorifiques

T exterieure	T chambre		*
25°C	+5 °C	W	2503
		m <sup>3</sup>	25,3
	0 °C	W	2208
		m <sup>3</sup>	21,5
	-5 °C	W	1972
		m <sup>3</sup>	16,6
32 °C	+5 °C	W	2362
		m <sup>3</sup>	22,5
	0 °C	W	2089
		m <sup>3</sup>	18,0
	-5 °C	W	1841
		m <sup>3</sup>	15,0
43 °C	+5 °C	W	2055
		m <sup>3</sup>	18,1
	0 °C	W	1800
		m <sup>3</sup>	15,0
	-5 °C	W	1598
		m <sup>3</sup>	13,5

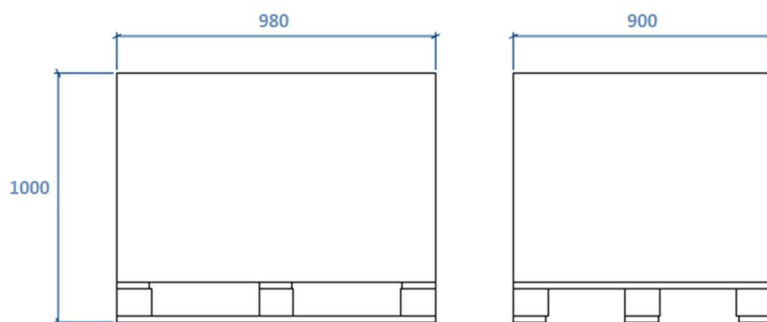
\*volumes suggérés pour épaisseur isolation chambre 80mm avec sol isolé



## Installation unité



## Dimensions de transport de l'unité



## Options

- Condensation par eau (avec vanne barostatique)
- Kit installation tampon
- Module WI-FI de surveillance à distance (industrie 4.0)
- Protection phorèse sur la batterie condenseur et évaporateur
- Tension spéciale (contacter notre Bureau d'Etude)