



Compressor
Voltage Code : TZ

AJ4461N-TZ

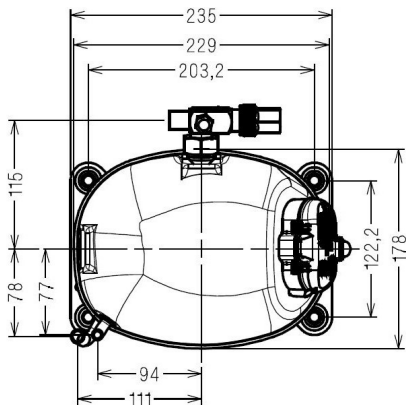
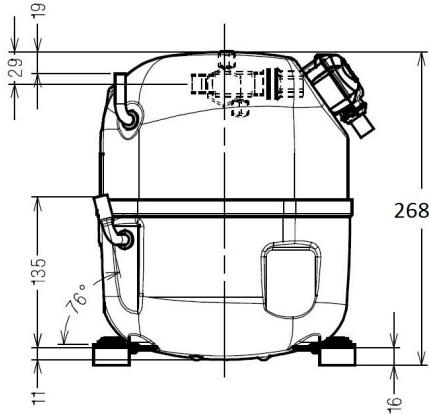
High Temp. Commercial (HP)

400V 3~ 50Hz / 440V 3~ 60 Hz

R1234yf / R134a / R513A

AJ4461N-TZ1A

Conditions	Frequency	Nominal Cooling Capacity		Sound Power ISO3745 / ISO 3743-1
		Watts	BTU/h	
EN12900_HP / R1234yf	50 Hz / 60 Hz	1380 / 1588	4706 / 5414	56 dBA
EN12900_HP / R134a	50 Hz / 60 Hz	1482 / 1740	5054 / 5935	56 dBA
EN12900_HP / R513A	50 Hz / 60 Hz	1501 / 1763	5119 / 6011	56 dBA



Displacement (cc)	18,3
Net Weight (Kg)	17.8
Oil Quantity (cc)	475.0
Oil Type	Polyolester
Expansion Device	Capillary_Tube/Expansion_Valve
Cooling	Fan
Main Winding (Ohm)	21.1
Current	
RLA (A)	1.4 1.4
MCC (A)	2.6 2.8
LRA (A)	9.4 9.8
Electrical Equipment	TRI
Overload	Interne
Refrigerating connection for	
Suction Tube	12.7 (1/2")
Discharge Tube	6.35 (1/4")
Process Tube	6.35 (1/4")

* EN12900_HP : T°Cond. 50.0°C / T°Evap. 5.0°C / T°Return gas temp.. 20.0°C
T°Subcooling. 0.0K

Certificates :



Note : Tecumseh reserves the right to change information contained in this document without notification.



Tecumseh

AJ4461N-TZ	Tension TZ : 400V 3~ 50Hz / 440V 3~ 60 Hz
-------------------	--

Les performances sont données dans les conditions EN12900_HP :	Gaz aspirés :	20.0 °C
Condition Dew	Sous refroidissement :	0.0 K
The performance data are in EN12900_HP conditions :	Return gas :	20.0 °C
Dew Condition	Subcooling :	0.0 K

50 Hz R1234yf											
N°User-95											
4 T condensation	5 T évaporation	(°C)	-25	-20	-15	-10	-5	0	5	10	15
30	1 P frigorifique	(Watt)	424	583	773	998	1263	1572	1931	2342	2811
	2 P absorbée	(W)	307	344	380	414	445	473	498	519	536
	3 I absorbée	(A)	1.03	1.06	1.09	1.12	1.15	1.18	1.20	1.22	1.24
40	1 P frigorifique	(Watt)	324	472	643	842	1073	1341	1650	2005	2410
	2 P absorbée	(W)	303	352	399	443	483	520	553	580	603
	3 I absorbée	(A)	1.02	1.06	1.11	1.15	1.19	1.23	1.27	1.31	1.34
50	1 P frigorifique	(Watt)		356	511	687	887	1117	1380	1682	2026
	2 P absorbée	(W)		341	403	461	515	564	608	646	678
	3 I absorbée	(A)		1.05	1.11	1.17	1.22	1.28	1.33	1.38	1.43
60	1 P frigorifique	(Watt)			375	531	703	898	1118	1369	1656
	2 P absorbée	(W)			381	458	529	594	653	706	751
	3 I absorbée	(A)			1.10	1.17	1.24	1.31	1.37	1.44	1.50

60 Hz R1234yf											
N°User-95											
4 T condensation	5 T évaporation	(°C)	-25	-20	-15	-10	-5	0	5	10	15
30	1 P frigorifique	(Watt)	522	705	922	1176	1474	1820	2218	2675	3193
	2 P absorbée	(W)	363	415	462	506	548	589	631	674	720
	3 I absorbée	(A)	0.92	0.97	1.01	1.06	1.11	1.16	1.21	1.26	1.31
40	1 P frigorifique	(Watt)	391	560	757	985	1250	1557	1911	2316	2777
	2 P absorbée	(W)	346	415	477	534	588	639	689	739	790
	3 I absorbée	(A)	0.91	0.97	1.03	1.09	1.15	1.21	1.26	1.32	1.37
50	1 P frigorifique	(Watt)		412	585	785	1015	1281	1588	1939	2341
	2 P absorbée	(W)		391	472	547	616	681	742	802	862
	3 I absorbée	(A)		0.94	1.03	1.11	1.18	1.26	1.33	1.40	1.46
60	1 P frigorifique	(Watt)			416	585	778	1001	1257	1553	1893
	2 P absorbée	(W)			442	537	625	707	785	859	931
	3 I absorbée	(A)			0.97	1.09	1.19	1.29	1.38	1.47	1.55

1 = cooling capacity 2 = power input 3 = current 4 = condensing temperature 5 = evaporating temperature

Nota : Tecumseh se réserve le droit de modifier les informations contenues dans ce document sans préavis.

Note : Tecumseh reserves the right to change information contained in this document without notification.

© 2023 Tecumseh Products Company
All rights reserved



Tecumseh

AJ4461N-TZ	Tension TZ : 400V 3~ 50Hz / 440V 3~ 60 Hz
-------------------	--

Les performances sont données dans les **conditions EN12900_HP** :
 Condition Dew
 The performance data are in **EN12900_HP conditions** :
 Dew Condition

Gaz aspirés : 20.0 °C
 Sous refroidissement : 0.0 K
 Return gas : 20.0 °C
 Subcooling : 0.0 K

50 Hz R134a											
N°3286											
4 T condensation	5 T évaporation	(°C)	-25	-20	-15	-10	-5	0	5	10	15
30	1 P frigorifique	(Watt)	436	590	779	1010	1290	1627	2026	2496	3043
	2 P absorbée	(W)	282	320	355	388	419	449	479	508	538
	3 I absorbée	(A)	1.07	1.08	1.10	1.12	1.14	1.16	1.18	1.20	1.21
40	1 P frigorifique	(Watt)	353	494	663	866	1112	1406	1755	2168	2650
	2 P absorbée	(W)	284	332	377	420	460	499	538	575	612
	3 I absorbée	(A)	1.03	1.06	1.10	1.13	1.17	1.20	1.24	1.27	1.31
50	1 P frigorifique	(Watt)		394	543	719	930	1182	1482	1838	2255
	2 P absorbée	(W)		333	389	443	495	544	593	640	687
	3 I absorbée	(A)		1.05	1.10	1.15	1.20	1.25	1.30	1.35	1.40
60	1 P frigorifique	(Watt)			421	571	748	958	1210	1509	1863
	2 P absorbée	(W)			389	455	520	582	642	700	758
	3 I absorbée	(A)			1.09	1.16	1.23	1.30	1.36	1.43	1.50

60 Hz R134a											
N°3286											
4 T condensation	5 T évaporation	(°C)	-25	-20	-15	-10	-5	0	5	10	15
30	1 P frigorifique	(Watt)	508	709	944	1221	1544	1919	2354	2854	3424
	2 P absorbée	(W)	333	387	433	475	515	556	602	655	717
	3 I absorbée	(A)	0.98	1.01	1.04	1.08	1.11	1.15	1.19	1.24	1.29
40	1 P frigorifique	(Watt)	366	557	776	1030	1323	1663	2055	2506	3021
	2 P absorbée	(W)	310	387	453	512	565	616	667	722	783
	3 I absorbée	(A)	0.96	1.00	1.05	1.11	1.16	1.22	1.28	1.35	1.41
50	1 P frigorifique	(Watt)		396	598	827	1089	1392	1740	2141	2600
	2 P absorbée	(W)		351	445	527	600	668	732	797	864
	3 I absorbée	(A)		0.98	1.05	1.12	1.19	1.27	1.35	1.43	1.52
60	1 P frigorifique	(Watt)			416	619	850	1114	1417	1766	2167
	2 P absorbée	(W)			395	508	609	701	786	867	947
	3 I absorbée	(A)			1.01	1.10	1.20	1.29	1.39	1.50	1.60

1 = cooling capacity 2 = power input 3 = current 4 = condensing temperature 5 = evaporating temperature

Nota : Tecumseh se réserve le droit de modifier les informations contenues dans ce document sans préavis.

Note : Tecumseh reserves the right to change information contained in this document without notification.

© 2023 Tecumseh Products Company
All rights reserved



Tecumseh

AJ4461N-TZ	Tension TZ : 400V 3~ 50Hz / 440V 3~ 60 Hz
-------------------	--

Les performances sont données dans les conditions EN12900_HP :	Gaz aspirés :	20.0 °C
Condition Dew	Sous refroidissement :	0.0 K
The performance data are in EN12900_HP conditions :	Return gas :	20.0 °C
Dew Condition	Subcooling :	0.0 K

50 Hz R513A											
											N°3301
4 T condensation	5 T évaporation	(°C)	-25	-20	-15	-10	-5	0	5	10	15
30	1 P frigorifique	(Watt)	511	672	866	1101	1383	1720	2117	2580	3114
	2 P absorbée	(W)	312	351	387	420	452	484	515	546	578
	3 I absorbée	(A)	1.07	1.08	1.10	1.12	1.14	1.16	1.18	1.20	1.21
40	1 P frigorifique	(Watt)	410	557	729	932	1176	1465	1806	2205	2667
	2 P absorbée	(W)	307	358	405	450	492	533	573	613	654
	3 I absorbée	(A)	1.03	1.06	1.10	1.13	1.17	1.20	1.24	1.27	1.31
50	1 P frigorifique	(Watt)		437	588	763	969	1213	1501	1838	2229
	2 P absorbée	(W)		352	413	470	525	578	630	681	732
	3 I absorbée	(A)		1.05	1.10	1.15	1.20	1.25	1.30	1.35	1.40
60	1 P frigorifique	(Watt)			446	594	765	966	1202	1480	1802
	2 P absorbée	(W)			407	480	549	616	681	745	809
	3 I absorbée	(A)			1.09	1.16	1.23	1.30	1.36	1.43	1.50

60 Hz R513A											
											N°3301
4 T condensation	5 T évaporation	(°C)	-25	-20	-15	-10	-5	0	5	10	15
30	1 P frigorifique	(Watt)	594	807	1050	1331	1656	2030	2459	2949	3504
	2 P absorbée	(W)	368	424	471	514	556	599	647	703	770
	3 I absorbée	(A)	0.98	1.01	1.04	1.08	1.11	1.15	1.19	1.24	1.29
40	1 P frigorifique	(Watt)	426	628	853	1108	1400	1733	2115	2549	3041
	2 P absorbée	(W)	335	417	487	548	604	657	712	770	836
	3 I absorbée	(A)	0.96	1.00	1.05	1.11	1.16	1.22	1.28	1.35	1.41
50	1 P frigorifique	(Watt)		441	648	877	1136	1429	1763	2141	2570
	2 P absorbée	(W)		372	472	559	637	709	778	847	920
	3 I absorbée	(A)		0.98	1.05	1.12	1.19	1.27	1.35	1.43	1.52
60	1 P frigorifique	(Watt)			439	644	869	1122	1408	1732	2096
	2 P absorbée	(W)			413	535	644	742	834	922	1009
	3 I absorbée	(A)			1.01	1.10	1.20	1.29	1.39	1.50	1.60

1 = cooling capacity 2 = power input 3 = current 4 = condensing temperature 5 = evaporating temperature

Nota : Tecumseh se réserve le droit de modifier les informations contenues dans ce document sans préavis.

Note : Tecumseh reserves the right to change information contained in this document without notification.

© 2023 Tecumseh Products Company
All rights reserved