



Compressor
Voltage Code : TZ

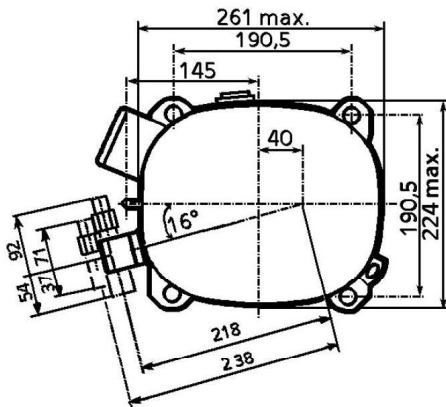
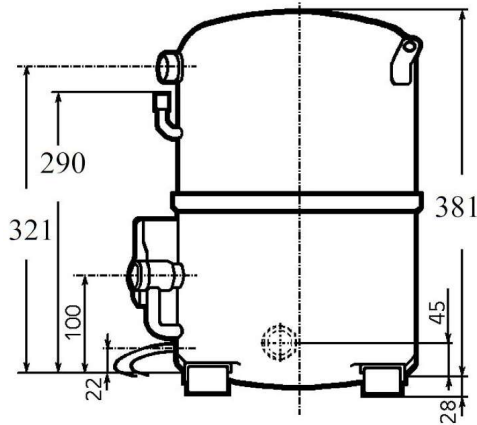
AG4553P-TZ

High Temp. Commercial (HP)

400V 3~ 50Hz / 440V 3~ 60 Hz

R452A / R404A / R448A / R449A / R455A / R454C AG4553P-TZ1A

Conditions	Frequency	Nominal Cooling Capacity		Sound Power ISO3745 / ISO 3743-1
		Watts	BTU/h	
CECOMAF / R452A	50 Hz / 60 Hz	10420 / 12678	35532 / 43231	82 dBA
CECOMAF / R404A	50 Hz / 60 Hz	10339 / 12599	35256 / 42964	82 dBA
CECOMAF / R448A	50 Hz / 60 Hz	10657 / 12946	36341 / 44146	82 dBA
CECOMAF / R449A	50 Hz / 60 Hz	10644 / 12932	36298 / 44099	82 dBA
CECOMAF / R455A	50 Hz / 60 Hz	10237 / 12839	34909 / 43780	82 dBA
CECOMAF / R454C	50 Hz / 60 Hz	9468 / 11487	32285 / 39170	82 dBA



Displacement (cc)	100,7
Net Weight (Kg)	45.0
Oil Quantity (cc)	1760.0
Oil Type	Polyolester
Expansion Device	Capillary_Tube/Expansion_Valve
Cooling	Fan
Main Winding (Ohm)	5.0
Current	
RLA (A)	8,1 8,9
MCC (A)	14,3 14
LRA (A)	46 45
Electrical Equipment	TRI
Overload	Interne
Refrigerating connection for	
Suction Tube	22,2 (7/8")
Discharge Tube	15,9 (5/8")
Process Tube	6,35 (1/4")

* CECOMAF : T°Cond. 55.0°C / T°Evap. 5.0°C / T°Return gas temp.. 32.0°C
T°Subcooling. 0.0K

Certificates :

Note : Tecumseh reserves the right to change information contained in this document without notification.



Tecumseh

AG4553P-TZ	Tension TZ : 400V 3~ 50Hz / 440V 3~ 60 Hz
-------------------	--

Les performances sont données dans les conditions CECOMAF :	Gaz aspirés :	32.0 °C
Condition Mid	Sous refroidissement :	0.0 K
The performance data are in CECOMAF conditions :	Return gas :	32.0 °C
Mid Condition	Subcooling :	0.0 K

© 2024 Tecumseh Products Company
All rights reserved

50 Hz R452A

N°3583

4 T condensation	5 T évaporation	(°C)	-25	-20	-15	-10	-5	0	5	10	15
30	1 P frigorifique	(Watt)		5358	7201	9413	12045	15151	18781	22988	27823
	2 P absorbée	(W)		2460	2813	3141	3448	3739	4019	4292	4564
	3 I absorbée	(A)		4.63	5.11	5.56	6.00	6.43	6.84	7.24	7.62
40	1 P frigorifique	(Watt)			5598	7476	9693	12302	15356	18909	23016
	2 P absorbée	(W)			2856	3280	3677	4052	4410	4754	5091
	3 I absorbée	(A)			5.14	5.73	6.31	6.87	7.41	7.94	8.46
50	1 P frigorifique	(Watt)				5582	7404	9537	12035	14955	18358
	2 P absorbée	(W)				3289	3796	4275	4729	5164	5585
	3 I absorbée	(A)				5.75	6.46	7.16	7.84	8.50	9.16
60	1 P frigorifique	(Watt)					5192	6873	8840	11154	13880
	2 P absorbée	(W)					3766	4367	4937	5482	6006
	3 I absorbée	(A)					6.46	7.29	8.10	8.91	9.70

60 Hz R452A

N°3583

4 T condensation	5 T évaporation	(°C)	-25	-20	-15	-10	-5	0	5	10	15
30	1 P frigorifique	(Watt)		6787	8998	11567	14540	17964	21887	26355	31415
	2 P absorbée	(W)		3153	3621	4060	4483	4905	5339	5799	6298
	3 I absorbée	(A)		5.10	5.62	6.12	6.60	7.07	7.52	7.96	8.38
40	1 P frigorifique	(Watt)			7061	9327	11918	14881	18266	22122	26499
	2 P absorbée	(W)			3639	4194	4712	5206	5690	6179	6685
	3 I absorbée	(A)			5.66	6.31	6.94	7.55	8.15	8.74	9.31
50	1 P frigorifique	(Watt)				7001	9206	11706	14550	17792	21486
	2 P absorbée	(W)				4150	4809	5423	6006	6572	7133
	3 I absorbée	(A)				6.33	7.11	7.87	8.62	9.35	10.1
60	1 P frigorifique	(Watt)					6464	8501	10807	13438	16455
	2 P absorbée	(W)					4654	5434	6161	6850	7514
	3 I absorbée	(A)					7.11	8.02	8.92	9.80	10.7

1 = cooling capacity 2 = power input 3 = current 4 = condensing temperature 5 = evaporating temperature

Nota : Tecumseh se réserve le droit de modifier les informations contenues dans ce document sans préavis.

Note : Tecumseh reserves the right to change information contained in this document without notification.



Tecumseh

AG4553P-TZ	Tension TZ : 400V 3~ 50Hz / 440V 3~ 60 Hz
-------------------	--

Les performances sont données dans les conditions CECOMAF :	Gaz aspirés :	32.0 °C
Condition Mid	Sous refroidissement :	0.0 K
The performance data are in CECOMAF conditions :	Return gas :	32.0 °C
Mid Condition	Subcooling :	0.0 K

© 2024 Tecumseh Products Company
All rights reserved

50 Hz R404A

N°3577

4 T condensation	5 T évaporation	(°C)	-25	-20	-15	-10	-5	0	5	10	15
30	1 P frigorifique	(Watt)	4005	5515	7333	9504	12076	15097	18612	22671	27323
	2 P absorbée	(W)	2125	2505	2852	3172	3467	3744	4007	4259	4507
	3 I absorbée	(A)	4.31	4.78	5.23	5.67	6.08	6.48	6.85	7.21	7.55
40	1 P frigorifique	(Watt)		4165	5746	7597	9766	12301	15251	18667	22601
	2 P absorbée	(W)		2469	2918	3333	3717	4075	4413	4733	5041
	3 I absorbée	(A)		4.71	5.30	5.87	6.41	6.94	7.45	7.94	8.41
50	1 P frigorifique	(Watt)			4159	5707	7490	9555	11955	14743	17976
	2 P absorbée	(W)			2838	3369	3861	4322	4754	5162	5551
	3 I absorbée	(A)			5.23	5.92	6.60	7.26	7.91	8.53	9.13
60	1 P frigorifique	(Watt)				3854	5268	6882	8750	10928	13481
	2 P absorbée	(W)				3242	3864	4446	4992	5509	5999
	3 I absorbée	(A)				5.84	6.65	7.45	8.22	8.98	9.71

60 Hz R404A

N°3577

4 T condensation	5 T évaporation	(°C)	-25	-20	-15	-10	-5	0	5	10	15
30	1 P frigorifique	(Watt)	5109	6993	9173	11692	14592	17918	21711	26018	30882
	2 P absorbée	(W)	2707	3215	3677	4108	4519	4926	5340	5776	6246
	3 I absorbée	(A)	4.74	5.26	5.76	6.23	6.69	7.12	7.54	7.93	8.30
40	1 P frigorifique	(Watt)		5278	7255	9488	12021	14899	18166	21870	26061
	2 P absorbée	(W)		3123	3721	4265	4768	5243	5704	6164	6636
	3 I absorbée	(A)		5.19	5.83	6.45	7.05	7.63	8.19	8.73	9.25
50	1 P frigorifique	(Watt)			5226	7166	9323	11744	14477	17570	21079
	2 P absorbée	(W)			3551	4257	4900	5492	6048	6581	7104
	3 I absorbée	(A)			5.75	6.52	7.26	7.99	8.70	9.38	10.0
60	1 P frigorifique	(Watt)				4789	6565	8523	10714	13190	16015
	2 P absorbée	(W)				3955	4786	5545	6245	6898	7520
	3 I absorbée	(A)				6.43	7.32	8.19	9.04	9.87	10.7

1 = cooling capacity 2 = power input 3 = current 4 = condensing temperature 5 = evaporating temperature

Nota : Tecumseh se réserve le droit de modifier les informations contenues dans ce document sans préavis.

Note : Tecumseh reserves the right to change information contained in this document without notification.



Tecumseh

AG4553P-TZ	Tension TZ : 400V 3~ 50Hz / 440V 3~ 60 Hz
-------------------	--

Les performances sont données dans les conditions CECOMAF :	Gaz aspirés :	32.0 °C
Condition Mid	Sous refroidissement :	0.0 K
The performance data are in CECOMAF conditions :	Return gas :	32.0 °C
Mid Condition	Subcooling :	0.0 K

© 2024 Tecumseh Products Company
All rights reserved

50 Hz R448A (*)

N°3595

4 T condensation	5 T évaporation	(°C)	-25	-20	-15	-10	-5	0	5	10	15
30	1 P frigorifique	(Watt)	3522	5004	6806	8984	11591	14683	18313	22537	27405
	2 P absorbée	(W)	1997	2351	2683	2996	3292	3573	3841	4099	4349
	3 I absorbée	(A)	3.94	4.39	4.84	5.29	5.72	6.13	6.53	6.90	7.25
40	1 P frigorifique	(Watt)		3762	5323	7187	9409	12043	15145	18773	22980
	2 P absorbée	(W)		2319	2747	3150	3530	3890	4232	4558	4870
	3 I absorbée	(A)		4.35	4.92	5.48	6.04	6.58	7.10	7.61	8.09
50	1 P frigorifique	(Watt)			3874	5450	7311	9514	12114	15170	18742
	2 P absorbée	(W)			2668	3188	3679	4144	4586	5006	5407
	3 I absorbée	(A)			4.85	5.55	6.24	6.92	7.59	8.23	8.85
60	1 P frigorifique	(Watt)				3797	5323	7120	9244	11755	14717
	2 P absorbée	(W)				3053	3681	4278	4845	5385	5900
	3 I absorbée	(A)				5.45	6.29	7.12	7.94	8.74	9.52

60 Hz R448A (*)

N°3595

4 T condensation	5 T évaporation	(°C)	-25	-20	-15	-10	-5	0	5	10	15
30	1 P frigorifique	(Watt)	4486	6329	8491	11022	13970	17386	21317	25812	30917
	2 P absorbée	(W)	2542	3013	3453	3872	4280	4686	5102	5537	6001
	3 I absorbée	(A)	4.33	4.83	5.33	5.81	6.29	6.74	7.18	7.59	7.98
40	1 P frigorifique	(Watt)		4759	6707	8954	11551	14546	17991	21935	26429
	2 P absorbée	(W)		2934	3501	4027	4522	4996	5459	5921	6392
	3 I absorbée	(A)		4.79	5.41	6.03	6.64	7.24	7.81	8.37	8.89
50	1 P frigorifique	(Watt)			4862	6831	9080	11661	14624	18023	21910
	2 P absorbée	(W)			3333	4021	4659	5256	5821	6366	6900
	3 I absorbée	(A)			5.34	6.11	6.87	7.61	8.34	9.05	9.74
60	1 P frigorifique	(Watt)				4715	6623	8794	11282	14141	17429
	2 P absorbée	(W)				3709	4544	5318	6041	6724	7375
	3 I absorbée	(A)				6.00	6.92	7.83	8.73	9.61	10.5

1 = cooling capacity 2 = power input 3 = current 4 = condensing temperature 5 = evaporating temperature

(*) Veuillez vous référer strictement aux Recommandations d'Utilisation et Bulletins Marketing Tecumseh du fait de la température de reflux élevée pour les applications LBP.

(*) Due to very high discharge temperature especially on LBP conditions, please strictly refer to Tecumseh Guidelines & Marketing Bulletin when using this refrigerant.

Nota : Tecumseh se réserve le droit de modifier les informations contenues dans ce document sans préavis.

Note : Tecumseh reserves the right to change information contained in this document without notification.



Tecumseh

AG4553P-TZ	Tension TZ : 400V 3~ 50Hz / 440V 3~ 60 Hz
-------------------	--

Les performances sont données dans les conditions CECOMAF :	Gaz aspirés :	32.0 °C
Condition Mid	Sous refroidissement :	0.0 K
The performance data are in CECOMAF conditions :	Return gas :	32.0 °C
Mid Condition	Subcooling :	0.0 K

© 2024 Tecumseh Products Company
All rights reserved

50 Hz R449A (*)

N°3589

4 T condensation	5 T évaporation	(°C)	-25	-20	-15	-10	-5	0	5	10	15
30	1 P frigorifique	(Watt)	3516	4997	6798	8974	11581	14673	18304	22528	27399
	2 P absorbée	(W)	1994	2348	2681	2994	3290	3571	3839	4097	4348
	3 I absorbée	(A)	3.94	4.39	4.84	5.28	5.71	6.13	6.52	6.90	7.25
40	1 P frigorifique	(Watt)		3754	5315	7178	9399	12032	15135	18763	22972
	2 P absorbée	(W)		2315	2744	3147	3528	3888	4230	4556	4869
	3 I absorbée	(A)		4.35	4.92	5.48	6.03	6.57	7.10	7.60	8.08
50	1 P frigorifique	(Watt)			3865	5441	7301	9502	12102	15158	18730
	2 P absorbée	(W)			2664	3184	3676	4141	4584	5004	5406
	3 I absorbée	(A)			4.85	5.55	6.24	6.92	7.58	8.23	8.85
60	1 P frigorifique	(Watt)				3785	5312	7107	9230	11741	14701
	2 P absorbée	(W)				3048	3677	4274	4842	5383	5900
	3 I absorbée	(A)				5.45	6.29	7.12	7.93	8.74	9.52

60 Hz R449A (*)

N°3589

4 T condensation	5 T évaporation	(°C)	-25	-20	-15	-10	-5	0	5	10	15
30	1 P frigorifique	(Watt)	4478	6320	8481	11012	13960	17376	21308	25804	30912
	2 P absorbée	(W)	2538	3010	3450	3869	4276	4683	5099	5534	5998
	3 I absorbée	(A)	4.33	4.83	5.32	5.81	6.28	6.74	7.18	7.59	7.98
40	1 P frigorifique	(Watt)		4749	6697	8944	11540	14536	17981	21926	26422
	2 P absorbée	(W)		2930	3497	4024	4519	4993	5456	5918	6389
	3 I absorbée	(A)		4.78	5.41	6.03	6.64	7.23	7.81	8.36	8.89
50	1 P frigorifique	(Watt)			4850	6819	9068	11648	14612	18011	21899
	2 P absorbée	(W)			3327	4016	4655	5252	5818	6363	6898
	3 I absorbée	(A)			5.33	6.10	6.86	7.61	8.34	9.05	9.74
60	1 P frigorifique	(Watt)				4700	6608	8779	11267	14125	17413
	2 P absorbée	(W)				3701	4538	5313	6037	6721	7374
	3 I absorbée	(A)				5.99	6.92	7.83	8.73	9.61	10.5

1 = cooling capacity 2 = power input 3 = current 4 = condensing temperature 5 = evaporating temperature

(*) Veuillez vous référer strictement aux Recommandations d'Utilisation et Bulletins Marketing Tecumseh du fait de la température de reflux élevée pour les applications LBP.

(*) Due to very high discharge temperature especially on LBP conditions, please strictly refer to Tecumseh Guidelines & Marketing Bulletin when using this refrigerant.

Nota : Tecumseh se réserve le droit de modifier les informations contenues dans ce document sans préavis.

Note : Tecumseh reserves the right to change information contained in this document without notification.



Tecumseh

AG4553P-TZ	Tension TZ : 400V 3~ 50Hz / 440V 3~ 60 Hz
-------------------	--

Les performances sont données dans les conditions CECOMAF :	Gaz aspirés :	32.0 °C
Condition Mid	Sous refroidissement :	0.0 K
The performance data are in CECOMAF conditions :	Return gas :	32.0 °C
Mid Condition	Subcooling :	0.0 K

© 2024 Tecumseh Products Company
All rights reserved

50 Hz R455A											
											N°3357
4 T condensation	5 T évaporation	(°C)	-25	-20	-15	-10	-5	0	5	10	15
30	1 P frigorifique	(Watt)		5127	6970	9166	11761	14801	18332	22397	27060
	2 P absorbée	(W)		2221	2558	2868	3160	3442	3723	4012	4318
	3 I absorbée	(A)		4.42	4.81	5.18	5.53	5.85	6.15	6.43	6.69
40	1 P frigorifique	(Watt)			5287	7156	9365	11961	14992	18502	22538
	2 P absorbée	(W)			2566	2952	3304	3631	3942	4245	4550
	3 I absorbée	(A)			4.80	5.29	5.77	6.22	6.64	7.04	7.43
50	1 P frigorifique	(Watt)				5242	7075	9237	11777	14743	18184
	2 P absorbée	(W)				2912	3349	3745	4110	4453	4781
	3 I absorbée	(A)				5.23	5.83	6.40	6.95	7.47	7.97
60	1 P frigorifique	(Watt)					4952	6691	8753	11186	14043
	2 P absorbée	(W)					3247	3737	4180	4586	4962
	3 I absorbée	(A)					5.71	6.40	7.07	7.72	8.34

60 Hz R455A											
											N°3357
4 T condensation	5 T évaporation	(°C)	-25	-20	-15	-10	-5	0	5	10	15
30	1 P frigorifique	(Watt)		6312	8430	10917	13826	17207	21111	25588	30710
	2 P absorbée	(W)		2738	3131	3503	3861	4212	4562	4919	5289
	3 I absorbée	(A)		4.27	4.73	5.20	5.66	6.11	6.56	7.01	7.45
40	1 P frigorifique	(Watt)			6689	8895	11464	14448	17900	21871	26412
	2 P absorbée	(W)			3198	3673	4124	4558	4982	5403	5828
	3 I absorbée	(A)			4.80	5.39	5.98	6.56	7.14	7.71	8.28
50	1 P frigorifique	(Watt)				6771	8985	11556	14539	17989	21960
	2 P absorbée	(W)				3664	4230	4770	5291	5798	6300
	3 I absorbée	(A)				5.37	6.08	6.79	7.50	8.20	8.90
60	1 P frigorifique	(Watt)					6496	8640	11142	14057	17445
	2 P absorbée	(W)					4118	4786	5424	6040	6640
	3 I absorbée	(A)					5.98	6.81	7.64	8.47	9.29

1 = cooling capacity 2 = power input 3 = current 4 = condensing temperature 5 = evaporating temperature

Nota : Tecumseh se réserve le droit de modifier les informations contenues dans ce document sans préavis.
Note : Tecumseh reserves the right to change information contained in this document without notification.



Tecumseh

AG4553P-TZ	Tension TZ : 400V 3~ 50Hz / 440V 3~ 60 Hz
-------------------	--

Les performances sont données dans les conditions CECOMAF :	Gaz aspirés :	32.0 °C
Condition Mid	Sous refroidissement :	0.0 K
The performance data are in CECOMAF conditions :	Return gas :	32.0 °C
Mid Condition	Subcooling :	0.0 K

© 2024 Tecumseh Products Company
All rights reserved

50 Hz R454C

N°3363

4 T condensation	5 T évaporation	(°C)	-25	-20	-15	-10	-5	0	5	10	15
30	1 P frigorifique	(Watt)		4718	6374	8345	10677	13415	16605	20291	24517
	2 P absorbée	(W)		2064	2345	2596	2827	3050	3276	3516	3781
	3 I absorbée	(A)		3.83	4.21	4.56	4.89	5.22	5.55	5.91	6.30
40	1 P frigorifique	(Watt)			4940	6609	8563	10849	13513	16602	20162
	2 P absorbée	(W)			2391	2721	3015	3283	3537	3787	4045
	3 I absorbée	(A)			4.26	4.72	5.14	5.53	5.92	6.31	6.71
50	1 P frigorifique	(Watt)				5016	6653	8547	10746	13299	16253
	2 P absorbée	(W)				2760	3150	3498	3813	4109	4395
	3 I absorbée	(A)				4.79	5.33	5.83	6.29	6.74	7.18
60	1 P frigorifique	(Watt)					4891	6455	8250	10327	12737
	2 P absorbée	(W)					3185	3644	4055	4429	4776
	3 I absorbée	(A)					5.43	6.06	6.63	7.17	7.69

60 Hz R454C

N°3363

4 T condensation	5 T évaporation	(°C)	-25	-20	-15	-10	-5	0	5	10	15
30	1 P frigorifique	(Watt)		5963	7947	10232	12861	15874	19313	23218	27629
	2 P absorbée	(W)		2645	3016	3349	3667	3991	4343	4744	5215
	3 I absorbée	(A)		4.21	4.63	5.01	5.38	5.74	6.11	6.50	6.93
40	1 P frigorifique	(Watt)			6217	8226	10504	13095	16039	19380	23160
	2 P absorbée	(W)			3048	3478	3858	4209	4553	4912	5306
	3 I absorbée	(A)			4.69	5.19	5.65	6.09	6.51	6.94	7.38
50	1 P frigorifique	(Watt)				6278	8252	10464	12960	15782	18976
	2 P absorbée	(W)				3480	3988	4432	4835	5217	5601
	3 I absorbée	(A)				5.27	5.87	6.41	6.92	7.42	7.90
60	1 P frigorifique	(Watt)					6082	7963	10056	12406	15062
	2 P absorbée	(W)					3924	4526	5051	5523	5961
	3 I absorbée	(A)					5.98	6.66	7.30	7.89	8.46

1 = cooling capacity 2 = power input 3 = current 4 = condensing temperature 5 = evaporating temperature

Nota : Tecumseh se réserve le droit de modifier les informations contenues dans ce document sans préavis.

Note : Tecumseh reserves the right to change information contained in this document without notification.