

SPARE PARTS LIST

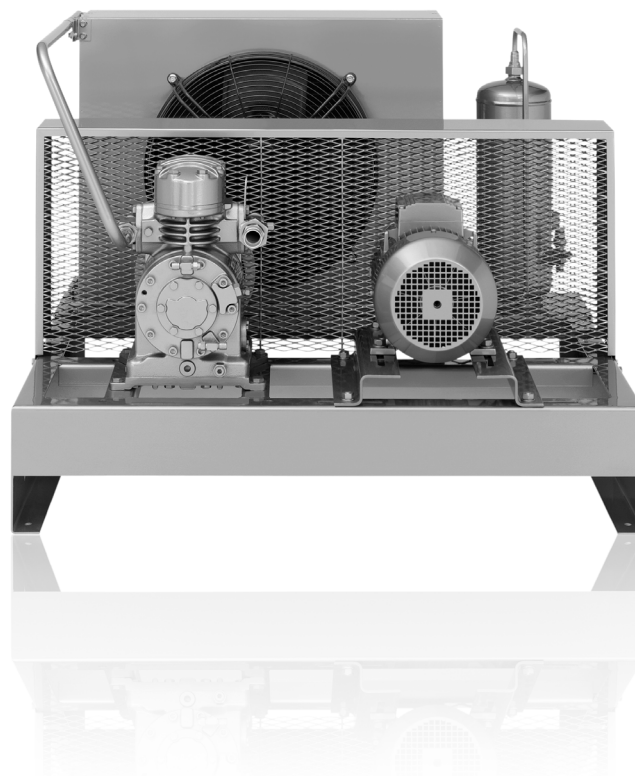
ERSATZTEILLISTE

LISTE DES PIÈCES DÉTACHÉES

KE-200-5

L05/0..L862/6H.2-KG
LH64/V..LH135/4N.2-S
K032N/II..K1352T/6F.2-KG
K033N/II..K573H/4N.2-S
GA/II..GA/W6FA-KG
F60H/II..F550T/6F.2-KG

CONDENSING UNITS WITH OPEN TYPE COMPRESSORS
VERFLÜSSIGUNGSSÄTZE MIT OFFENEN VERDICHTERN
GROUPES DE CONDENSATION AVEC COMPRESSEURS OUVERTS





Wichtige Hinweise für den Benutzer

Eine ordnungsgemäße Bearbeitung Ihres Ersatzteilauftrages kann nur bei vollständigen Angaben erfolgen.

Bestellbeispiel:

Stück Quantity Quantité	Benennung Description Désignation	Typ Type Type	Art.-Nr. Ref. nr. Réf. no.	Fabrikationsnummer* Serial number* No. de fabrication*
1	Rahmen Frame Châssis	LH104/VII	326 005 03	2 592 0001

* Sind bei einem Teil Änderungsstufen vermerkt, muß neben der Art.-Nummer auch die Fabrikationsnummer oder die Änderungsstufe angegeben werden. Werden keine Angaben gemacht, wird die neueste Teileausführung geliefert.

Verdichtertypen, die älter als 10 Jahre sind, werden in dieser Liste nicht mehr aufgeführt.

Important recommendations for the user

An order can only be executed exactly if a full designation is given.

* In cases where stages of modification are indicated, please give the compressor serial number as well as the ref. number, without this the latest design will be supplied.

Compressor types older than 10 years are no longer entered in this list.

Recommandation importante pour le client

L'exécution conforme d'une commande de pièces détachées ne peut être faite qu'avec l'indication complète des coordonnées.

Exemple de commande:

* S'il s'agit d'une pièce ayant subie des modifications, veuillez indiquer en dehors du numéro de référence de la pièce le numéro de fabrication du compresseur à réparer. Sans ces coordonnées il vous sera livré d'office la pièce la plus récente.

Les types de compresseurs qui sont plus âgés que 10 ans ne figurent plus dans la liste.

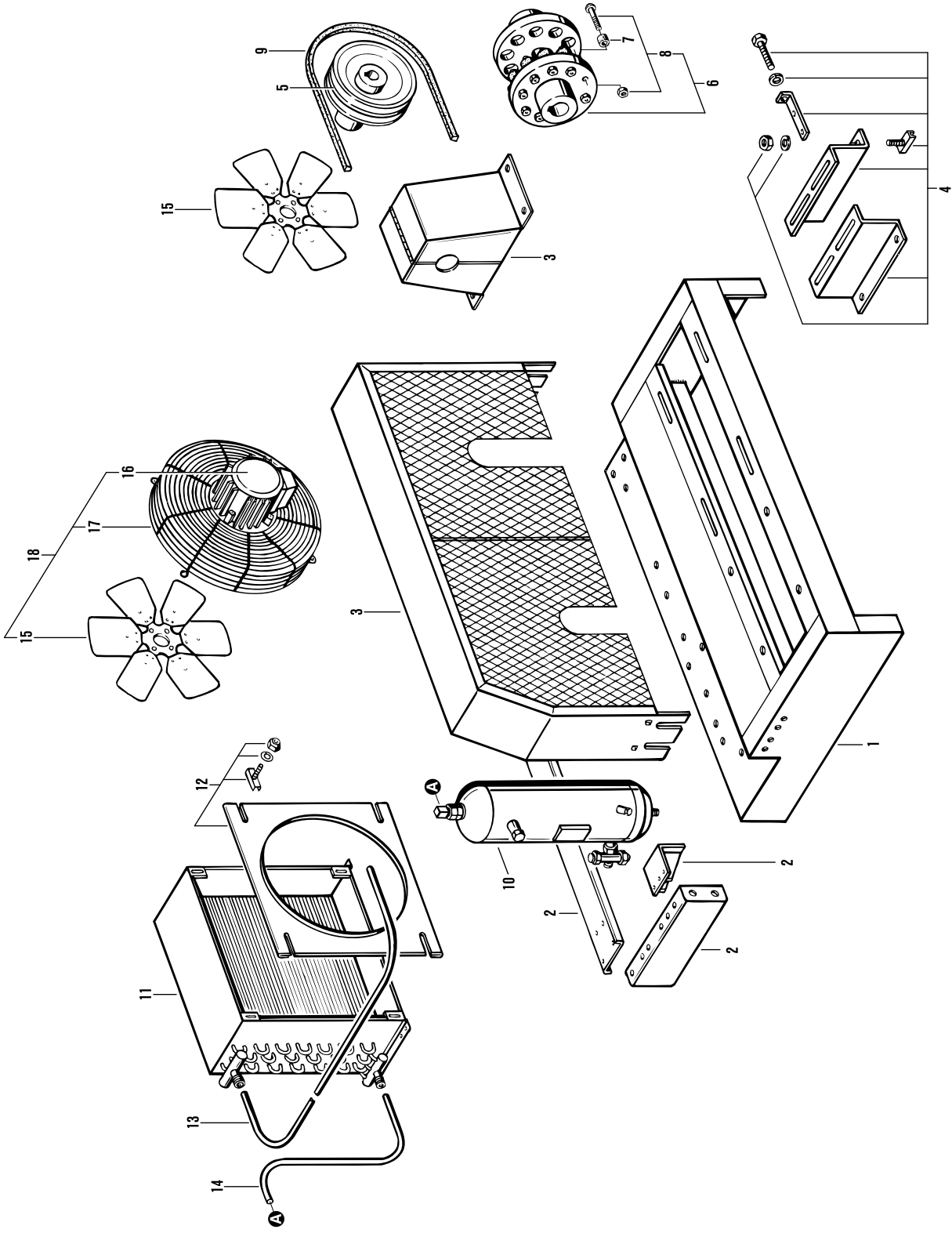
	Legende	Legend	Légende
(123 456 78)	Artikel-Nr. in Klammern: nicht mehr lieferbar	Ref. no. in brackets: no longer available	Réf. no. entre parenthèses: non plus livrable
(123 456 78)↓	nicht mehr lieferbar, aber austauschbar durch nächste Änderungsstufe	no longer available, but interchangeable by next modification step	non plus livrable, mais interchangeable par le prochain no. de modification
[incl. 17,23]	enthält Pos. 17 und 23	containing item 17 and 23	inclus no. 17 et 23
→ 17,23	bereits enthalten in Pos. 17 und 23	already contained in item 17 and 23	déjà contenu dans no. 17 et 23
(23)	Pos.-Nr. in Klammern: nicht in der Zeichnung dargestellt	Item no. in brackets: not shown in the exploded view	pos. no. in brackets: ne sont pas indiquées sur l'éclaté
▼	Fortsetzung der Pos. nächste Seite	Item continued next page	No. continué la page suivante

Die Tabelle zeigt die in dieser Ersatzteilliste enthaltenen Typen:

The table shows the types used in the spare part list:

Le tableau indique les types utilisés dans cette liste de pièces détachées:

Luftgekühlte Verflüssigungssätze Air-cooled Condensing Units Groupes de condensation à air		Wassergekühlte Verflüssigungssätze Water-cooled Condensing Units Groupes de condensation à eau		Verdichtersätze mit Sammler Compressor Units with Receiver Groupes de compresseur avec réserv.
L05/0	LH64/V	K032N/II	K033N/II	F40H/III
L10/I	LH64/2T.2-S	K072H/III W	K073H/III	F60H/II
L20/II	LH64/2N.2-S	K122H/IV W	K123H/IV	F60H/III
L30/II	LH104/VI	K202H/V W	K203H/V	F90H/V
L30/III	LH104/VII	K202H/2T.2-S	K203H/2T.2-S	F90H/VI
L40/III	LH104/2N.2-S	K202H/2T.2-KG	K283H/2N.2-S	F120H/V
L40/IV	LH104/4T.2-S	K282H/2N.2-S	K283H/4T.2-S	F120H/VI
L50/IV	LH114/4P.2-S	K282H/2N.2-KG	K373H/VI W	F150H/VI W
L50/V	LH124/VII	K282H/4T.2-S	K373H/4P.2-S	F150H/2T.2-S
L61/V	LH124/4N.2-S	K282H/4T.2-KG	K373H/4N.2-S	F150H/2T.2-KG
L61/2T.2-S	LH135/4P.2-S	K372H/VI W	K573H/VII W	F150H/2N.2-S
L61/2N.2-S	LH135/4N.2-S	K372H/4P.2-S	K573H/4T.2-S	F150H/2N.2-KG
L70/VI		K372H/4P.2-KG	K573H/4P.2-S	F150H/4T.2-S
L70/VII		K372H/4N.2-S	K573H/4N.2-S	F150H/4T.2-KG
L70/2N.2-S		K372H/4N.2-KG		F150H/4P.2-S
L80/VII		K572H/VII W		F150H/4P.2-KG
L443/2T.2-KG		K572H/4T.2-S		F150H/4N.2-S
L543/2N.2-KG		K572H/4T.2-KG		F150H/4N.2-KG
L543/4T.2-S		K572H/4P.2-S		F200H/4P.2-S
L543/4T.2-KG		K572H/4P.2-KG		F200H/4P.2-KG
L652/4T.2-KG		K572H/4H.2-S		F200H/4N.2-S
L652/4P.2-S		K572H/4N.2-KG		F200H/4N.2-KG
L652/4P.2-KG		K572H/4H.2-S		F300H/VI W
L743/4N.2-S		K572H/4H.2-KG		F300H/VII W
L743/4N.2-KG		K572H/4G.2-S		F300H/4T.2-S
L862/4P.2-S		K572H/4G.2-KG		F300H/4T.2-KG
L862/4P.2-KG		K812H/4H.2-S		F300H/4P.2-S
L862/4N.2-S		K812H/4H.2-KG		F300H/4P.2-KG
L862/4N.2-KG		K812H/4G.2-S		F300H/4N.2-S
L862/4H.2-KG		K812H/4G.2-KG		F300H/4N.2-KG
L862/4G.2-KG		K812H/6H.2-S		F300H/4H.2-S
L862/6H.2-KG		K812H/6H.2-KG		F300H/4H.2-KG
		K812H/6G.2-S		F300H/4G.2-S
		K812H/6G.2-KG		F300H/4G.2-KG
		K1052H/6H.2-S		F300H/6H.2-S
		K1052H/6H.2-KG		F300H/6H.2-KG
		K1052H/6F.2-KG		F300H/6G.2-S
		K1352T/6G.2-S		F300H/6G.2-KG
		K1352T/6G.2-KG		F400H/VII W
		K1352T/6F.2-KG		F400H/4H.2-S
				F400H/4H.2-KG
				F400H/4G.2-S
				F400H/4G.2-KG
				F400H/6H.2-S
				F400H/6H.2-KG
				F400H/6G.2-S
				F400H/6G.2-KG
				F400H/6F.2-KG
				F550T/4H.2-S
				F550T/4H.2-KG
				F550T/4G.2-S
				F550T/4G.2-KG
				F550T/6H.2-S
				F550T/6H.2-KG
				F550T/6G.2-S
				F550T/6G.2-KG
				F550T/6F.2-KG
Verdichtersätze Compressor Units Groupes de compresseur				
GA/II	GA/S6H.2-S			
GA/III	GA/S6H.2-KG			
GA/IV	GA/S6G.2-S			
GA/V	GA/S6G.2-KG			
GA/VI W	GA/S6F.2-S			
GA/VII W	GA/S6F.2-KG			
GA/2T.2-S	GA/W4HA-S			
GA/2TA-S	GA/W4HA-KG			
GA/2T.2-KG	GA/W4GA-S			
GA/2N.2-S	GA/W4GA-KG			
GA/2NA-S	GA/W6HA-S			
GA/2N.2-KG	GA/W6HA-KG			
GA/4T.2-S	GA/W6GA-S			
GA/4TA-S	GA/W6GA-KG			
GA/4T.2-KG	GA/W6FA-KG			
GA/4P.2-S				
GA/4PA-S				
GA/4P.2-KG				
GA/4N.2-S				
GA/4NA-S				
GA/4N.2-KG				
GA/4H.2-S				
GA/4H.2-KG				
GA/4G.2-S				
GA/4G.2-KG				
GA/6H.2-S				
GA/6H.2-KG				
GA/6G.2-S				
GA/6G.2-KG				
GA/6F.2-KG				



Pos.	Typ	Stück	Änderung	ab Baujahr	Art. Nr.	Benennung	
Item	Type	Qty.	Modification	from model	Ref. nr.	Description	
No.	Type	Pièce	Modification	à partir du modèle	Réf. no.	Désignation	
				mois/année/no.			
1	L05/0 L10/I	1			326 000 01	Rahmen Frame Châssis	464 x 350 x 47
	L20/II L30/II L30/III	1			326 001 01		660 x 440 x 120
	L40/III	1			326 002 02	800 x 510 x 180	
	L40/IV	1	1		(326 002 01) ↓	800 x 510 x 180	
		1	2		326 002 02		
	L50/IV	1			326 003 02	1000 x 600 x 200	
	L50/V	1	1		(326 003 01) ↓	1000 x 600 x 200	
		1	2		326 003 02		
	L61/V	1	1		(326 004 02) ↓	1100 x 810 x 220	
		1	2		326 004 03		
	L70/VI	1			(326 004 01)	1100 x 810 x 220	
	L70/VII L80/VII	1	1		(326 005 01) ↓	1100 x 1040 x 220	
		1	2		326 005 03	1100 x 1055 x 220	
	L61/2T.2-S L61/2N.2-S L70/2N.2-S	1	1		(326 004 02) ↓	1100 x 810 x 220	
		1	2		326 004 03		
	L543/4T.2-S L652/4P.2-S L862/4P.2-S L743/4N.2-S L862/4N.2-S	1			(326 005 02)	1100 x 1040 x 220	
	L443/2T.2-KG L543/2N.2-KG	1			(324 026 03)	Befestigungsschienensatz Fixing rails kit Rails de fixation	65 x 50 x 5 x 780
	L543/4T.2-KG L652/4T.2-KG L652/4P.2-KG L862/4P.2-KG L743/4N.2-KG L862/4N.2-KG	1			(324 026 04)		65 x 50 x 5 x 900
	L862/4H.2-KG L862/4G.2-KG L862/6H.2-KG	1	1		(324 026 05) ↓	65 x 60 x 5 x 1100	
		1	2		324 026 06	65 x 60 x 5 x 1170	
	LH64/V LH104/VI	1			326 004 03	Rahmen Frame Châssis	1100 x 810 x 220
	LH104/VII LH124/VII	1			326 005 03		1100 x 1055 x 220
	LH64/2T.2-S LH64/2N.2-S LH104/2N.2-S	1			326 004 03	1100 x 810 x 220	
	LH104/4T.2-S LH114/4P.2-S LH124/4N.2-S LH135/4P.2-S LH135/4N.2-S	1			326 005 03	1100 x 1055 x 220	
	K032N/II K072H/III W	1			326 001 01	660 x 440 x 120	
	K122H/IV W	1	1		(326 002 01) ↓	800 x 510 x 180	
		1	2		326 002 02		
	K202H/V W	1	1		(326 003 01) ↓	1000 x 600 x 220	
		1	2		326 003 02		
	K372H/VI W	1	1		(326 004 01) ↓	1100 x 810 x 220	
		1	2		326 004 03		



Pos.	Typ	Stück	Änderung	ab Baujahr	Art. Nr.	Benennung	
Item	Type	Qty.	Modification	from model	Ref. nr.	Description	
No.	Type	Pièce	Modification	month/year/no.	Réf. no.	Désignation	
				à partir du modèle			
				mois/année/no.			
	K572H/VII W	1	1		(326 005 01) ↓	Rahmen Frame Châssis	1100 x 1040 x 220
		1	2		326 005 03		1100 x 1055 x 220
	K202H/2T.2-S	1	1		(326 003 01) ↓		1000 x 600 x 220
	K282H/2N.2-S	1	2		326 003 02		
	K282H/4T.2-S	1			326 006 01		860 x 470 x 90
	K572H/4T.2-S						
	K372H/4P.2-S						
	K572H/4P.2-S						
	K372H/4N.2-S						
	K572H/4N.2-S						
	K 572H/4H.2-S	1			(326 006 02)		1120 x 626 x 108
	K 812H/4H.2-S						
	K 572H/4G.2-S						
	K 812H/4G.2-S						
	K 812H/6H.2-S						
	K1052H6H.2-S						
	K 812H/6G.2-S						
	K1352T/6G.2-S						
	K202H/2T.2-KG	1			(324 026 03)	Befestigungsschienensatz Fixing rails kit	65 x 50 x 5 x 780
	K202H/2N.2-KG					Rails de fixation	
	K282H/4T.2-KG	1			(324 026 04)		65 x 50 x 5 x 900
	K572H/4T.2-KG						
	K372H/4P.2-KG						
	K572H/4P.2-KG						
	K372H/4N.2-KG						
	K572H/4N.2-KG						
	K 572H/4H.2-KG	1	1		(324 026 05) ↓		65 x 60 x 5 x 1100
	K 812H/4H.2-KG						
	K 572H/4G.2-KG	1	2		324 026 06		65 x 60 x 5 x 1170
	K 812H/4G.2-KG						
	K 812H/6H.2-KG						
	K1052H/6H.2-KG						
	K 812H/6G.2-KG						
	K1352T/6G.2-KG						
	K1052H/6F.2-KG						
	K1352T/6F.2-KG						
	K033N/II	1			326 001 01	Rahmen Frame Châssis	660 x 440 x 120
	K073H/III W						
	K123H/IV W	1			326 002 01		800 x 510 x 180
	K203H/V W	1			326 003 02		1000 x 600 x 200
	K373H/VI W	1			326 004 03		1100 x 810 x 220
	K573H/VII W	1			326 005 03		1100 x 1055 x 220
	K203H/2T.2-S	1			326 003 02		1000 x 600 x 200
	K283H/2N.2-S						
	K283H/4T.2-S	1			326 006 01		860 x 470 x 90
	K573H/4T.2-S						
	K373H/4P.2-S						
	K573H/4P.2-S						
	K373H/4N.2-S						
	K573H/4N.2-S						
	F60H/II	1			326 001 01		660 x 440 x 120
	F40H/III						
	F60/III						
	F 90H/V	1	1		(326 002 01) ↓		800 x 510 x 180
	F120H/V	1	2		326 002 02		
	F 90H/VI	1	1		(326 003 01) ↓		1000 x 600 x 220
	F120H/VI	1	2		326 003 02		
	F150H/VI W	1	1		(326 004 01) ↓		1100 x 810 x 220
	F300H/VI W	1	2		326 004 03		

Pos.	Type	Stück	Änderung	ab Baujahr Mon./Jahr/Nr.	Art. Nr.	Benennung	
Item	Type	Qty.	Modification	from model month/year/no.	Ref. nr.	Description	
No.	Type	Pièce	Modification	à partir du modèle mois/année/no.	Réf. no.	Désignation	
	F300H/VII W F400H/VII W	1 1	1 2		(326 005 01) ↓ 326 005 03	Rahmen Frame Châssis	1100 x 1040 x 220 1100 x 1055 x 220
	F150H/2T.2-S F150H/2N.2-S	1 1	1 2		(326 003 01) ↓ 326 003 02		1000 x 600 x 220
	F150H/4T.2-S F300H/4T.2-S F150H/4P.2-S F200H/4P.2-S F300H/4P.2-S F150H/4N.2-S F200H/4N.2-S F300H/4N.2-S	1			326 006 01		860 x 470 x 90
	F300H/4H.2-S F400H/4H.2-S F550T/4H.2-S F300H/4G.2-S F400H/4G.2-S F550T/4G.2-S F300H/6H.2-S F400H/6H.2-S F550T/6H.2-S F300H/6G.2-S F400H/6G.2-S F550T/6G.2-S	1			(326 006 02)		1120-626-108
	F150H/2T.2-KG F150H/2N.2-KG	1			(324 026 03)	Befestigungsschienenatz Fixing rails kit Rails de fixation	65 x 50 x 5 x 780
	F150H/4T.2-KG F300H/4T.2-KG F150H/4P.2-KG F200H/4P.2-KG F300H/4P.2-KG F150H/4N.2-KG F200H/4N.2-KG F300H/4N.2-KG	1			(324 026 04)		65 x 50 x 5 x 900
	F300H/4H.2-KG F400H/4H.2-KG F550T/4H.2-KG F300H/4G.2-KG F400H/4G.2-KG F550T/4G.2-KG F300H/6H.2-KG F400H/6H.2-KG F550H/6H.2-KG F300H/6G.2-KG F400H/6G.2-KG F550T/6G.2-KG F400T/6F.2-KG F550T/6F.2-KG	1 1	1 2		(324 026 05) ↓ 324 026 06		65 x 60 x 5 x 1100 65 x 60 x 5 x 1170
	GA/II GA/III	1			326 001 01	Rahmen Frame Châssis	660 x 440 x 120
	GA/IV	1 1	1 2		(326 002 01) ↓ 326 002 02		800 x 510 x 180
	GA/V	1 1	1 2		(326 003 01) ↓ 326 003 02		1000 x 600 x 220
	GA/VI	1 1	1 2		(326 004 01) ↓ 326 004 03		1100 x 810 x 220
	GA/VII	1 1	1 2		(326 005 01) ↓ 326 005 03		1100 x 1040 x 220 1100 x 1055 x 220
	GA/2T.2-S GA/2TA-S GA/2N.2-S GA/2NA-S	1 1	1 2		(326 003 01) ↓ 326 003 02		1000 x 600 x 220

Pos.	Typ	Stück	Änderung	ab Baujahr	Art. Nr.	Benennung	
Item	Type	Qty.	Modification	from model	Ref. nr.	Description	
No.	Type	Pièce	Modification	month/year/no.	Réf. no.	Désignation	
				à partir du modèle			
				mois/année/no.			
	GA/4T.2-S GA/4TA-S GA/4P.2-S GA/4PA-S GA/4N.2-S GA/4NA-S	1			326 006 01	Rahmen Frame Châssis	860 x 470 x 90
	GA/4H.2-S GA/4G.2-S GA/6H.2-S GA/6G.2-S GA/S6H.2-S GA/S6G.2-S GA/S6F.2-S GA/W4HA-S GA/W4GA-S GA/W6HA-S GA/W6GA-S	1			(326 006 02)		1120 x 626 x 108
	GA/2T.2-KG GA/2N.2-KG	1			(324 026 03)	Befestigungsschienensatz Fixing rails kit Rails de fixation	65 x 50 x 5 x 780
	GA/4T.2-KG GA/4P.2-KG GA/4N.2-KG	1			(324 026 04)		65 x 50 x 900
	GA/4H.2-KG GA/4G.2-KG GA/6H.2-KG GA/6G.2-KG GA/6F.2-KG GA/S6H.2-KG GA/S6G.2-KG GA/S6F.2-KG GA/W4HA-KG GA/W4GA-KG GA/W6HA-KG GA/W6GA/KG GA/W6FA/KG	1 1	1 2		(324 026 05) ↓ 324 026 06		65 x 60 x 5 x 1100 65 x 60 x 5 x 1170
2	L61/V L61/2T.2-S L61/2N.2-S	1			(326 052 02)	Rahmenverlängerung Extension frame Allongement du châssis	1107 x 420 x 200
	L70/VI L70/2N.2-S	1			(326 052 01)		1107 x 275 x 220
	L80/VII K743/4N.2-S	2			(326 051 01)		277 x 225 x 150
	L862/4P.2-S L862/4N.2-S	2			(326 051 02)	Stütze Support Support	363 x 225 x 150
	L443/2T.2-KG L543/2N.2-KG L543/4T.2-KG	2			(324 016 06)	Befestigungsschienen Fixing rails Rails de fixation	900 x 65 x 50 x 5
	L652/4T.2-KG L652/4P.2-KG L862/4P.2-KG L743/4N.2-KG L862/4N.2-KG	2			(324 016 10) und/and/et (324 016 14)		1050 x 65 x 50 x 5 363 x 65 x 50 x 4
	L862/4H.2-KG L862/4G.2-KG L862/6H.2-KG	2			(324 017 04) und/and/et (324 017 05)		1150 x 90 x 50 x 4 363 x 90 x 50 x 4
	LH64/V LH64/2T.2-S LH64/2N.2-S	1			326 052 03	Rahmenverlängerung Extension frame Allongement du châssis	1108 x 225 x 220
	LH104/VI LH104/2N.2-S	1			326 052 04		1008 x 285 x 220
	LH124/VII LH124/4N.2-S LH135/4N.2-S	1			326 051 03	Stütze Support Support	360 x 225 x 150

Pos.	Typ	Stück	Änderung	ab Baujahr Mon./Jahr/Nr.	Art. Nr.	Benennung	
Item	Type	Qty.	Modification	from model month/year/no.	Ref. nr.	Description	
No.	Type	Pièce	Modification	à partir du modèle mois/année/no.	Réf. no.	Désignation	
	K372H/VI W	1			(324 101 01)	Konsole Bracket Socle	1100 x 292 x 3
	K572H/VII W	2			(327 301 11)	Befestigungsschienen	260 x 50 x 6
	K282H/4T.2-S K572H/4T.2-S K372H/4P.2-S K572H/4P.2-S K372H/4N.2-S K572H/4N.2-S	2			326 050 01	Fixing rails Rails de fixation	450 x 90 x 50
	K572H/4H.2-S K812H/4H.2-S K572H/4G.2-S K812H/4G.2-S	2			(326 050 02)		350 x 108 x 55
	K812H/6H.2-S K1052H/6H.2-S K812H/6G.2-S K1352T/6G.2-S	2			(326 050 03)		520 x 108 x 55
	K202H/2T.2-KG K282H/2N.2-KG	2			(324 016 05)		500 x 65 x 50 x 5
	K282H/4T.2-KG K572H/4T.2-KG K372H/4P.2-KG K572H/4P.2-KG K372H/4N.2-KG K572H/4N.2-KG	2			(324 016 09)		600 x 65 x 50 x 5
	K572H/4H.2-KG K812H/4H.2-KG K572H/4G.2-KG K812H/6H.2-KG K1052H/6H.2-KG K812H/6G.2-KG K1352T/6G.2-KG K1052H/6F.2-KG K1352T/6F.2-KG	2			324 017 08		778 x 90 x 50 x 5
	K283H/4T.2-S K573H/4T.2-S K373H/4P.2-S K573H/4P.2-S K373H/4N.2-S K573H/4N.2-S	1			327 307 04		90 x 50 x 5 x 450
	F150H/VI W F300H/VI W	1			(324 101 01)	Konsole Bracket Soclet	1100 x 292 x 3
	F300H/VII W F400H/VII W	2			327 301 11	Befestigungsschienen Fixing rails	225 x 180 x 110
	F150H/4T.2-S F300H/4T.2-S F150H/4P.2-S F200H/4P.2-S F300H/4P.2-S F150H/4N.2-S F200H/4N.2-S F300H/4N.2-S	2			326 050 01	Rails de fixation	450 x 90 x 50

Pos.	Typ	Stück	Änderung	ab Baujahr	Art. Nr.	Benennung
Item	Type	Qty.	Modification	from model	Ref. nr.	Description
No.	Type	Pièce	Modification	month/year/no.	Réf. no.	Désignation
				à partir du modèle		
				mois/année/no.		
	F300H/4H.2-S F400H/4H.2-S F550T/4H.2-S F300H/4G.2-S F400H/4G.2-S F550T/4G.2-S F300H/6H.2-S F400H/6H.2-S F550T/6H.2-S F300H/6G.2-S F400H/6G.2-S F550T/6G.2-S	2			(326 050 02) oder/or/ou (326 050 01)	Befestigungsschienen Fixing rails Rails de fixation 350 x 108 x 55 bis/to/à 22 kW 480 x 108 x 55 ab/for/de 30 kW
	F150H/2T.2-KG F150H/2N.2-KG	2			(324 016 05)	500 x 65 x 50 x 5
	F150H/4T.2-KG F300H/4T.2-KG F150H/4P.2-KG F200H/4P.2-KG F300H/4P.2-KG F150H/4N.2-KG F200H/4N.2-KG F300H/4N.2-KG	2			(324 016 09)	600 x 65 x 50 x 5
	F300H/4H.2-KG F400H/4H.2-KG F550T/4H.2-KG F300H/4G.2-KG F400H/4G.2-KG F550T/4G.2-KG F300H/6H.2-KG F400H/6H.2-KG F550T/6H.2-KG F300H/6G.2-KG F400H/6G.2-KG F550T/6G.2-KG F400H/6F.2-KG F550T/6F.2-KG	2			324 017 08	778 x 90 x 50 x 5
3	L05/0	1			326 100 01	Riemenschutz Belt guard Protège courroie 466 x 230 x 152
	L10/I	1			326 100 02	466 x 277 x 152
	L20/II	1			326 101 01	662 x 335 x 90
	L30/II L30/III	1			326 101 02	662 x 422 x 90
	L40/III L40/IV	1			326 101 03	802 x 490 x 120
	L50/IV L50/V	1			326 101 04	1002 x 530 x 130
	L61/V L70/VI L61/2T.2-S L61/2N.2-S L70/2N.2-S	1			326 103 02	1103 x 460 x 140
	L70/VII L80/VII	1			326 103 03	1103 x 500 x 160
	L543/4T.2-S L652/4P.2-S L862/4P.2-S L743/4N.2-S L862/4N.2-S	1			326 103 04	1103 x 415 x 150
	LH64/V LH64/2T.2-S LH64/2N.2-S LH104/VI LH104/2N.2-S	1			326 103 02	1103 x 460 x 140
	LH104/VII LH124/VII	1			326 103 03	1103 x 500 x 160

Pos.	Typ	Stück	Änderung	ab Baujahr Mon./Jahr/Nr.	Art. Nr.	Benennung	
Item	Type	Qty.	Modification	from model month/year/no.	Ref. nr.	Description	
No.	Type	Pièce	Modification	à partir du modèle mois/année/no.	Réf. no.	Désignation	
	LH104/4T.2-S LH114/4P.2-S LH124/4N.2-S LH135/4P.2-S LH135/4N.2-S	1			326 103 04	Riemenschutz Belt guard Protège courroie	1103 x 415 x 150
	K032N/II K072H/III W	1			326 102 01		662 x 310 x 100
	K122H/IV W	1			326 102 02		802 x 380 x 130
	K202H/V W	1			326 103 01		1002 x 445 x 140
	K372H/VI W	1			326 103 02		1103 x 460 x 140
	K572H/VII W	1			326 103 03		1103 x 500 x 160
	K282H/4T.2-S K572H/4T.2-S K372H/4P.2-S K572H/4P.2-S K372H/4N.2-S K572H/4N.2-S	1			326 104 01		860 x 400 x 140
	K572H/4H.2-S K812H/4H.2-S K572H/4G.2-S K812H/4G.2-S K812H/6H.2-S K1052H/6H.2-S K812H/6G.2-S K1352T/6G.2-S	1			(326 104 02)		1120 x 400 x 160
	K033N/II K073H/III W	1			326 102 01		662 x 310 x 100
	K123H/IV W	1			326 102 02		802 x 380 x 130
	K203H/V W	1			326 103 01		1002 x 445 x 140
	K373H/VI W	1			326 103 02		1103 x 460 x 140
	K573H/VII W	1			326 103 03		1103 x 500 x 160
	K203H/2T.2-S K283H/2N.2-S	1			326 103 01		1002 x 445 x 140
	K283H/4T.2-S K573H/4T.2-S K373H/4P.2-S K573H/4P.2-S K373H/4N.2-S K573H/4N.2-S	1			326 104 01		860 x 400 x 140
	F60H/II F40H/III F60H/III	1			326 102 01		662 x 310 x 100
	F90H/IV F120H/IV	1			326 102 02		802 x 380 x 130
	F90H/IV F120H/V F150H/2T.2-S F150H/2N.2-S	1			326 103 01		1002 x 445 x 140
	F150H/VI W F300H/VI W	1			326 103 02		1103 x 460 x 140
	F300H/VII W F400H/VII W	1			326 103 03		1103 x 500 x 160
	F150H/4T.2-S F300H/4T.2-S F150H/4P.2-S F200H/4P.2-S F300H/4P.2-S F150H/4N.2-S F200H/4N.2-S F300H/4N.2-S	1			326 104 01		860 x 400 x 140



Pos.	Typ	Stück	Änderung	ab Baujahr	Art. Nr.	Benennung	
Item	Type	Qty.	Modification	from model	Ref. nr.	Description	
No.	Type	Pièce	Modification	month/year/no.	Réf. no.	Désignation	
				à partir du modèle			
				mois/année/no.			
	F300H/4H.2-S F400H/4H.2-S F550T/4H.2-S F300H/4G.2-S F400H/4G.2-S F550T/4G.2-S F300H/6H.2-S F400H/6H.2-S F550T/6H.2-S F300H/6G.2-S F400H/6G.2-S F550T/6G.2-S	1			(326 104 02)	Riemenschutz Belt guard Protège courroie	1120 x 400 x 160
	GA/II GA/III	1			326 102 01		662 x 310 x 100
	GA/IV	1			326 102 02		802 x 380 x 130
	GA/V GA/2T.2-S GA/2TA-S GA/2N.2-S GA/2NA-S	1			326 103 01		1002 x 445 x 140
	GA/VI W	1			326 103 02		1103 x 460 x 140
	GA/VII W	1			326 103 03		1103 x 500 x 160
	GA/4T.2-S GA/4TA-S GA/4P.2-S GA/4PA-S GA/4N.2-S GA/4NA-S	1			326 104 01		860 x 400 x 140
	GA/4H.2-S GA/4G.2-S GA/6H.2-S GA/6G.2-S GA/S6H.2-S GA/S6G.2-S GA/S6F.2-S GA/W4HA-S GA/W4GA-S GA/W6HA-S GA/W6GA-S	1			(326 104 02)		1120 x 400 x 160
4	L05/0 L10/I	1			324 111 01	Motorschienensatz mit Befestigungsmaterial	Z 25 x 16 x 2 x 3 x 215
	L20/II K032N/II K072H/III W K033N/II K073H/III W F60H/I F60H/III GA/II GA/III	1			324 111 02	Set of motor tails with fastening material Jeu de glissières du moteur avec material du tension	Z 40 x 5 x 210
	L30/II L30/III	1			324 111 03		Z 45 x 60 x 45 x 4 x 210
	L40/III L40/IV K122H/IV W K123H/IV W F 90H/IV F120H/IV GA/IV	1			324 111 04		Z 45 x 80 x 45 x 5 x 285

Pos.	Typ	Stück	Änderung	ab Baujahr Mon./Jahr/Nr.	Art. Nr.	Benennung
Item	Type	Qty.	Modification	from model month/year/no.	Ref. nr.	Description
No.	Type	Pièce	Modification	à partir du modèle mois/année/no.	Réf. no.	Désignation
	L50/IV L40/V K202H/V W K202H/2T.2-S K203H/V W K202H/2T.2-S K283H/2N.2-S F150H/2T.2-S F150H/2N.2-S GA/V GA/2T.2-S GA/2TA-S GA/2N.2-S GA/2NA-S	1			324 111 05	Motorschienensatz mit Befestigungsmaterial Set of motor tails with fastening material Jeu de glissières du moteur avec material du tension Z 50 x 80 x 50 x 5 x 290
	L61/V L70/VI L61/2T.2-S L61/2N.2-S L70/2N.2-S LH64/V LH64/VI LH64/2T.2-S LH64/2N.2-S LH104/2N.2-S K372H/VI W K373H/VI W F150H/VI W F300H/VI W GA/VI W	1			324 111 06	Z 70 x 55 x 50 x 5 x 360
	L70/VII L80/VII LH104/VII LH124/VII K572H/VII W K573H/VII W F300H/VII W F400H/VII W GA/VII W	1			324 111 07	U 70 x 80 x 70 x 5 x 400
	L543/4T.2-S L652/4P.2-S L862/4P.2-S L743/4N.2-S L862/4N.2-S LH104/4T.2-S LH114/4P.2-S LH124/4N.2-S LH135/4P.2-S LH135/4N.2-S	1			324 111 09	U 70 x 80 x 70 x 5 x 380

Pos. Item No.	Typ Type Type	Stück Qty. Pièce	Änderung Modifikation Modifikation	ab Baujahr Mon./Jahr/Nr. from model month/year/no. à partir du modèle mois/année/no.	Art. Nr. Ref. nr. Réf. no.	Benennung Description Désignation
	K282H/4T.2-S K572H/4T.2-S K372H/4P.2-S K572H/4P.2-S K372H/4N.2-S K572H/4N.2-S K283H/4T.2-S K573H/4T.2-S K373H/4P.2-S K573H/4P.2-S K373H/4N.2-S K573H/4N.2-S F150H/4T.2-S F300H/4T.2-S F150H/4P.2-S F200H/4P.2-S F300H/4P.2-S F150H/4N.2-S F200H/4N.2-S F300H/4N.2-S GA/4T.2-S GA/4TA-S GA/4P.2-S GA/4PA-S GA/4N.2-S GA/4NA-S	1			324 111 08	Motorschienensatz mit Befestigungsmaterial Set of motor tails with fastening material Jeu de glissières du moteur avec material du tension U 70 x 80 x 70 x 5 x 380
	K572H/4H.2-S K812H/4H.2-S K572H/4G.2-S K812H/4G.2-S K812H/6H.2-S K1052H/6H.2-S K 812H/6G.2-S K1352T/6G.2-S F300H/4H.2-S F400H/4H.2-S F550T/4H.2-S F300H/4G.2-S F400H/4G.2-S F550T/4G.2-S F300H/6H.2-S F400H/6H.2-S F550T/6H.2-S F300H/6G.2-S F400H/6G.2-S F550T/6G.2-S GA/4H.2-S GA/4G.2-S GA/6H.2-S GA/6G.2-S GA/S6H.2-S GA/S6G.2-S GA/S6F.2-S GA/W4HA-S GA/W4GA-S GA/W6HA-S GA/W6GA-S	1			(324 111 10)	Z 75 x 45 x 51 x 6 x 455
	L443/2T.2-KG L543/2N.2-KG L202H/2T.2-KG K282H/2N.2-KG F150H/2T.2-KG F150H/2N.2-KG GA/2T.2-KG GA/2N.2-KG	1			(327 303 10) oder/or/ou (327 303 16) oder/or/ou (327 303 11)	U 52 x 45 x 3 x 290 M Gr. 100 <hr/> 40 x 4 x 290 M Gr. 112 <hr/> Z 40 x20 x 33 x 3 x 290 M Gr. 132

Pos.	Typ	Stück	Änderung	ab Baujahr Mon./Jahr/Nr.	Art. Nr.	Benennung	
Item	Type	Qty.	Modification	from model month/year/no.	Ref. nr.	Description	
No.	Type	Pièce	Modification	à partir du modèle mois/année/no.	Réf. no.	Désignation	
	L543/4T.2-KG L652/4T.2-KG L652/4P.2-KG L862/4P.2-KG L743/4N.2-KG L862/4N.2-KG K282H/4T.2-KG K572H/4T.2-KG K372H/4P.2-KG K572H/4P.2-KG K372H/4N.2-KG K572H/4N.2-KG F150H/4T.2-KG F300H/4T.2-KG F150H/4P.2-KG F200H/4P.2-KG F300H/4P.2-KG F150H/4N.2-KG F200H/4N.2-KG F300H/4N.2-KG GA/4T.2-KG GA/4P.2-KG GA/4N.2-KG	1			(327 303 12) oder/or/ou (327 303 13)	Motorschienensatz mit Befestigungsmaterial Set of motor tails with fastening material Jeu de glissières du moteur avec material du tension	U 48 x 45 x 3 x 315 M Gr. 132 Z 40 x 20 x 33 x 3 x 315 M Gr. 160
	L862/4H.2-KG L862/4G.2-KG L862/6H.2-KG K572H/4H.2-KG K812H/4H.2-KG K572H/4G.2-KG K812H/4G.2-KG K812H/6H.2-KG K1052H/6H.2-KG K812H/6G.2-KG K1352T/6G.2-KG K1052H/6F.2-KG K1352T/6F.2-KG F300H/4H.2-KG F400H/4H.2-KG F550T/4H.2-KG F300H/4G.2-KG F400H/4G.2-KG F550T/4G.2-KG F300H/6H.2-KG F400H/6H.2-KG F550T/6H.2-KG F300H/6G.2-KG F400H/6G.2-KG F550T/6G.2-KG F400H/6F.2-KG F550T/6F.2-KG GA/4H.2-KG GA/4G.2-KG GA/6H.2-KG GA/6G.2-KG GA/6F.2-KG GA/S6H.2-KG GA/S6G.2-KG GA/S6F.2-KG GA/W4HA-KG GA/W4GA-KG GA/W6HA-KG GA/W6GA-KG GA/W6FA-KG	1			(327 303 14) oder/or/ou (327 303 15)		Z 40 x 40 x 34 x 4 x 370 M Gr. 160 Z 50 x 20 x 40 x 3 x 370 M Gr. 180

Pos.	Typ	Stück	Änderung	ab Baujahr	Art. Nr.	Benennung	
Item	Type	Qty.	Modifikation	from model	Ref. nr.	Description	
No.	Type	Pièce	Modifikation	month/year/no.	Réf. no.	Désignation	
				à partir du modèle			
				mois/année/no.			
5	.../0 .../I .../II .../III	1			403 102 00	Motorscheibe DIN 2217 Ø 70	1 x 13 x Ø 70
					303 102 01	Motor pulley	1 x 13 x Ø 70 x Ø 11
					303 102 02	Poulie du moteur	1 x 13 x Ø 70 x Ø 14
					303 102 03		1 x 13 x Ø 70 x Ø 18
					303 102 04		1 x 13 x Ø 70 x Ø 19
					403 104 00	Motorscheibe DIN 2217 Ø 90	1 x 13 x Ø 90
					303 104 01	Motor pulley	1 x 13 x Ø 90 x Ø 11
					303 104 02	Poulie du moteur	1 x 13 x Ø 90 x Ø 14
					303 104 03		1 x 13 x Ø 90 x Ø 18
					303 104 04		1 x 13 x Ø 90 x Ø 19
					303 104 05		1 x 13 x Ø 90 x Ø 22
					303 104 06		1 x 13 x Ø 90 x Ø 24
					403 107 00	Motorscheibe DIN 2217 Ø 110	1 x 13 x Ø 110
					303 107 01	Motor pulley	1 x 13 x Ø 110 x Ø 11
					303 107 02	Poulie du moteur	1 x 13 x Ø 110 x Ø 14
					303 107 03		1 x 13 x Ø 110 x Ø 18
					303 107 04		1 x 13 x Ø 110 x Ø 19
					303 107 05		1 x 13 x Ø 110 x Ø 22
					303 107 06		1 x 13 x Ø 110 x Ø 24
					303 107 07		1 x 13 x Ø 110 x Ø 28
					403 109 00	Motorscheibe DIN 2217 Ø 120	1 x 13 x Ø 120
					303 109 01	Motor pulley	1 x 13 x Ø 120 x Ø 11
					303 109 02	Poulie du moteur	1 x 13 x Ø 120 x Ø 14
					303 109 03		1 x 13 x Ø 120 x Ø 18
					303 109 04		1 x 13 x Ø 120 x Ø 19
					303 109 05		1 x 13 x Ø 120 x Ø 22
					303 109 06		1 x 13 x Ø 120 x Ø 24
					303 109 07		1 x 13 x Ø 120 x Ø 28
					403 111 00	Motorscheibe DIN 2217 Ø 130	1 x 13 x Ø 130
					303 111 01	Motor pulley	1 x 13 x Ø 130 x Ø 11
					303 111 02	Poulie du moteur	1 x 13 x Ø 130 x Ø 14
					303 111 03		1 x 13 x Ø 130 x Ø 18
					303 111 04		1 x 13 x Ø 130 x Ø 19
					303 111 05		1 x 13 x Ø 130 x Ø 22
					303 111 06		1 x 13 x Ø 130 x Ø 24
					303 111 07		1 x 13 x Ø 130 x Ø 28
					403 115 00	Motorscheibe DIN 2217 Ø 150	1 x 13 x Ø 150
					303 115 01	Motor pulley	1 x 13 x Ø 150 x Ø 14
					303 115 02	Poulie du moteur	1 x 13 x Ø 150 x Ø 18
					303 115 03		1 x 13 x Ø 150 x Ø 19
					303 115 04		1 x 13 x Ø 150 x Ø 22
					303 115 05		1 x 13 x Ø 150 x Ø 24
					303 115 06		1 x 13 x Ø 150 x Ø 28



Pos.	Typ	Stück	Änderung	ab Baujahr Mon./Jahr/Nr.	Art. Nr.	Benennung	
Item	Type	Qty.	Modifikation	from model month/year/no.	Ref. nr.	Description	
No.	Type	Pièce	Modifikation	à partir du modèle mois/année/no.	Réf. no.	Désignation	
/0/I/II/III	1			403 119 00	Motorscheibe DIN 2217 Ø 180	1 x 13 x Ø 180
					303 119 01	Motor pulley Poulie du moteur	1 x 13 x Ø 180 x Ø 18
					303 119 02		1 x 13 x Ø 180 x Ø 19
					303 119 03		1 x 13 x Ø 180 x Ø 22
					303 119 04		1 x 13 x Ø 180 x Ø 24
					303 119 05		1 x 13 x Ø 180 x Ø 28
	L40/III	1		01/91/401000	403 228 50	Motorscheibe DIN 2217 Ø 110	2 x 17 x Ø 110
					303 228 51	Motor pulley Poulie du moteur	2 x 17 x Ø 110 x Ø 18
					303 228 52		2 x 17 x Ø 110 x Ø 19
					303 228 53		2 x 17 x Ø 110 x Ø 22
					303 228 54		2 x 17 x Ø 110 x Ø 24
					303 228 55		2 x 17 x Ø 110 x Ø 28
					303 228 56		2 x 17 x Ø 110 x Ø 32
					303 228 57		2 x 17 x Ø 110 x Ø 38
					403 204 50	Motorscheibe DIN 2217 Ø 130	2 x 17 x Ø 130
					303 204 51	Motor pulley Poulie du moteur	2 x 17 x Ø 130 x Ø 22
					303 204 52		2 x 17 x Ø 130 x Ø 24
					303 204 53		2 x 17 x Ø 130 x Ø 28
					303 204 54		2 x 17 x Ø 130 x Ø 32
					303 204 55		2 x 17 x Ø 130 x Ø 38
					403 206 50	Motorscheibe DIN 2217 Ø 150	2 x 17 x Ø 150
					303 206 51	Motor pulley Poulie du moteur	2 x 17 x Ø 150 x Ø 22
					303 206 52		2 x 17 x Ø 150 x Ø 24
					303 206 53		2 x 17 x Ø 150 x Ø 28
					303 206 54		2 x 17 x Ø 150 x Ø 32
					303 206 55		2 x 17 x Ø 150 x Ø 38
					403 210 50	Motorscheibe DIN 2217 Ø 180	2 x 17 x Ø 180
					303 210 51	Motor pulley Poulie du moteur	2 x 17 x Ø 180 x Ø 22
					303 210 52		2 x 17 x Ø 180 x Ø 24
					303 210 53		2 x 17 x Ø 180 x Ø 28
					303 210 54		2 x 17 x Ø 180 x Ø 32
					303 210 55		2 x 17 x Ø 180 x Ø 38
/IV/V	1		01/91/401000	403 228 50	Motorscheibe DIN 2217 Ø 110	2 x 17 x Ø 110
					303 228 51	Motor pulley Poulie du moteur	2 x 17 x Ø 110 x Ø 18
					303 228 52		2 x 17 x Ø 110 x Ø 19
					303 228 53		2 x 17 x Ø 110 x Ø 22
					303 228 54		2 x 17 x Ø 110 x Ø 24
					303 228 55		2 x 17 x Ø 110 x Ø 28
					303 228 56		2 x 17 x Ø 110 x Ø 32
					303 228 57		2 x 17 x Ø 110 x Ø 38
					403 204 50	Motorscheibe DIN 2217 Ø 130	2 x 17 x Ø 130
					303 204 51	Motor pulley Poulie du moteur	2 x 17 x Ø 130 x Ø 22
					303 204 52		2 x 17 x Ø 130 x Ø 24
					303 204 53		2 x 17 x Ø 130 x Ø 28
					303 204 54		2 x 17 x Ø 130 x Ø 32
					303 204 55		2 x 17 x Ø 130 x Ø 38



Pos.	Typ	Stück	Änderung	ab Baujahr	Art. Nr.	Benennung
Item	Type	Qty.	Modification	from model	Ref. nr.	Description
No.	Type	Pièce	Modification	month/year/no.	Réf. no.	Désignation
				à partir du modèle		
				mois/année/no.		
	.../IV	1			403 206 50	Motorscheibe DIN 2217 Ø 150 2 x 17 x Ø 150
	.../V				303 206 51	Motor pulley 2 x 17 x Ø 150 x Ø 22
					303 206 52	Poulie du moteur 2 x 17 x Ø 150 x Ø 24
					303 206 53	2 x 17 x Ø 150 x Ø 28
					303 206 54	2 x 17 x Ø 150 x Ø 32
					303 206 55	2 x 17 x Ø 150 x Ø 38
					403 210 50	Motorscheibe DIN 2217 Ø 180 2 x 17 x Ø 180
					303 210 51	Motor pulley 2 x 17 x Ø 180 x Ø 22
					303 210 52	Poulie du moteur 2 x 17 x Ø 180 x Ø 24
					303 210 53	2 x 17 x Ø 180 x Ø 28
					303 210 54	2 x 17 x Ø 180 x Ø 32
					303 210 55	2 x 17 x Ø 180 x Ø 38
					403 212 50	Motorscheibe DIN 2217 Ø 200 2 x 17 x Ø 200
					303 212 51	Motor pulley 2 x 17 x Ø 200 x Ø 22
					303 212 52	Poulie du moteur 2 x 17 x Ø 200 x Ø 24
					303 212 53	2 x 17 x Ø 200 x Ø 28
					303 212 54	2 x 17 x Ø 200 x Ø 32
					303 212 55	2 x 17 x Ø 200 x Ø 38
					403 214 50	Motorscheibe DIN 2217 Ø 220 2 x 17 x Ø 220
					303 214 51	Motor pulley 2 x 17 x Ø 220 x Ø 28
					303 214 52	Poulie du moteur 2 x 17 x Ø 220 x Ø 32
					303 214 53	2 x 17 x Ø 220 x Ø 38
	.../VI	1		01/91/401000	403 317 50	Motorscheibe DIN 2217 Ø 110 3 x 17 x Ø 110
					303 317 51	Motor pulley 3 x 17 x Ø 110 x Ø 28
					303 317 52	Poulie du moteur 3 x 17 x Ø 110 x Ø 32
					303 317 53	3 x 17 x Ø 110 x Ø 38
					303 317 54	3 x 17 x Ø 110 x Ø 42
					403 304 50	Motorscheibe DIN 2217 Ø 130 3 x 17 x Ø 130
					303 304 51	Motor pulley 3 x 17 x Ø 130 x Ø 28
					303 304 52	Poulie du moteur 3 x 17 x Ø 130 x Ø 32
					303 304 53	3 x 17 x Ø 130 x Ø 38
					303 304 54	3 x 17 x Ø 130 x Ø 42
					403 306 50	Motorscheibe DIN 2217 Ø 150 3 x 17 x Ø 150
					303 306 51	Motor pulley 3 x 17 x Ø 150 x Ø 28
					303 306 52	Poulie du moteur 3 x 17 x Ø 150 x Ø 32
					303 306 53	3 x 17 x Ø 150 x Ø 38
					303 306 54	3 x 17 x Ø 150 x Ø 42
					403 310 50	Motorscheibe DIN 2217 Ø 180 3 x 17 x Ø 180
					303 310 51	Motor pulley 3 x 17 x Ø 180 x Ø 28
					303 310 52	Poulie du moteur 3 x 17 x Ø 180 x Ø 32
					303 310 53	3 x 17 x Ø 180 x Ø 38
					303 310 54	3 x 17 x Ø 180 x Ø 42

Pos.	Typ	Stück	Änderung	ab Baujahr	Art. Nr.	Benennung
Item	Type	Qty.	Modification	from model	Ref. nr.	Description
No.	Type	Pièce	Modification	à partir du modèle	Réf. no.	Désignation
				month/year/no.		
				mois/année/no.		
/VII	1			403 401 50	Motorscheibe DIN 2217 Ø 130 4 x 17 x Ø 130
					303 401 51	Motor pulley 4 x 17 x Ø 130 x Ø 28
					303 401 52	Poulie du moteur 4 x 17 x Ø 130 x Ø 32
					303 401 53	4 x 17 x Ø 130 x Ø 38
					303 401 54	4 x 17 x Ø 130 x Ø 42
					403 402 50	Motorscheibe DIN 2217 Ø 150 4 x 17 x Ø 150
					303 402 51	Motor pulley 4 x 17 x Ø 150 x Ø 32
					303 402 52	Poulie du moteur 4 x 17 x Ø 150 x Ø 38
					303 402 53	4 x 17 x Ø 150 x Ø 42
					403 403 50	Motorscheibe DIN 2217 Ø 180 4 x 17 x Ø 180
					303 403 51	Motor pulley 4 x 17 x Ø 180 x Ø 32
					303 403 52	Poulie du moteur 4 x 17 x Ø 180 x Ø 38
					303 403 53	4 x 17 x Ø 180 x Ø 42
					303 403 54	4 x 17 x Ø 180 x Ø 48
/2T.2-/2TA-/2N.2/2NA-	1			403 224 10	Motorscheibe DIN 2211 Ø 190 2 x SPA x Ø 190
					303 224 11	Motor pulley 2 x SPA x Ø 190 x Ø 28
					303 224 12	Poulie du moteur 2 x SPA x Ø 190 x Ø 38
					403 225 10	Motorscheibe DIN 2211 Ø 210 2 x SPA x Ø 210
					303 225 11	Motor pulley 2 x SPA x Ø 210 x Ø 28
					303 225 12	Poulie du moteur 2 x SPA x Ø 210 x Ø 38
					403 226 10	Motorscheibe DIN 2211 Ø 230 2 x SPA x Ø 230
					303 226 11	Motor pulley 2 x SPA x Ø 230 x Ø 28
					303 226 14	Poulie du moteur 2 x SPA x Ø 230 x Ø 32
					303 226 12	2 x SPA x Ø 230 x Ø 38
					303 226 13	2 x SPA x Ø 230 x Ø 42
					403 227 10	Motorscheibe DIN 2211 Ø 250 2 x SPA x Ø 250
					303 227 11	Motor pulley 2 x SPA x Ø 250 x Ø 28
					303 227 12	Poulie du moteur 2 x SPA x Ø 250 x Ø 38
					303 227 13	2 x SPA x Ø 250 x Ø 42
/4T.2-/4TA-/4P.2-/4PA-/4N.2-/4NA-	1			403 303 10	Motorscheibe DIN 2211 Ø 130 3 x SPA x Ø 130
					303 303 11	Motor pulley 3 x SPA x Ø 130 x Ø 28
					303 303 12	Poulie du moteur 3 x SPA x Ø 130 x Ø 38
					303 303 13	3 x SPA x Ø 130 x Ø 42
					(403 305 10)	Motorscheibe DIN 2211 Ø 150 3 x SPA x Ø 150
					(303 305 11)	Motor pulley 3 x SPA x Ø 150 x Ø 28
					(303 305 12)	Poulie du moteur 3 x SPA x Ø 150 x Ø 38
					(303 305 13)	3 x SPA x Ø 150 x Ø 42
					403 307 10	Motorscheibe DIN 2211 Ø 170 3 x SPA x Ø 170
					303 307 11	Motor pulley 3 x SPA x Ø 170 x Ø 28
					303 307 12	Poulie du moteur 3 x SPA x Ø 170 x Ø 38
					303 307 13	3 x SPA x Ø 170 x Ø 42
					403 309 10	Motorscheibe DIN 2211 Ø 190 3 x SPA x Ø 190
					303 309 11	Motor pulley 3 x SPA x Ø 190 x Ø 28
					303 309 12	Poulie du moteur 3 x SPA x Ø 190 x Ø 38
					303 309 13	3 x SPA x Ø 190 x Ø 42

Pos.	Typ	Stück	Änderung	ab Baujahr	Art. Nr.	Benennung
Item	Type	Qty.	Modification	from model	Ref. nr.	Description
No.	Type	Pièce	Modification	month/year/no.	Réf. no.	Désignation
				à partir du modèle		
				mois/année/no.		
	.../4T.2- .../4TA- .../4P2- .../4PA- .../4N.2- .../4NA-	1			403 311 10	Motorscheibe DIN 2211 Ø 210 Motor pulley Poulie du moteur
					303 311 11	3 x SPA x Ø 210 x Ø 28
					303 311 12	3 x SPA x Ø 210 x Ø 38
					303 311 13	3 x SPA x Ø 210 x Ø 42
					303 311 14	3 x SPA x Ø 210 x Ø 48
					403 313 10	Motorscheibe DIN 2211 Ø 230 Motor pulley Poulie du moteur
					303 313 11	3 x SPA x Ø 230 x Ø 28
					303 313 12	3 x SPA x Ø 230 x Ø 38
					303 313 13	3 x SPA x Ø 230 x Ø 42
					303 313 14	3 x SPA x Ø 230 x Ø 48
					(403 314 10)	Motorscheibe DIN 2211 Ø 240 Motor pulley Poulie du moteur
					(303 314 11)	3 x SPA x Ø 240 x Ø 38
					(303 314 12)	3 x SPA x Ø 240 x Ø 42
					(303 314 13)	3 x SPA x Ø 240 x Ø 48
					403 315 10	Motorscheibe DIN 2211 Ø 250 Motor pulley Poulie du moteur
					303 315 11	3 x SPA x Ø 250 x Ø 38
					303 315 12	3 x SPA x Ø 250 x Ø 42
					303 315 13	3 x SPA x Ø 250 x Ø 48
	.../4H.2- .../4HA- .../4G.2- .../4GA- .../6H.2- .../6HA- .../6G.2- .../6GA- .../6F2- .../6FA-	1			(403 501 10)	Motorscheibe DIN 2211 Ø 130 Motor pulley Poulie du moteur
					(303 501 11)	5 x SPA x Ø 130 x Ø 38
					303 501 12	5 x SPA x Ø 130 x Ø 42
					(303 501 13)	5 x SPA x Ø 130 x Ø 48
					403 502 10	Motorscheibe DIN 2211 Ø 150 Motor pulley Poulie du moteur
					303 502 11	5 x SPA x Ø 150 x Ø 38
					303 502 12	5 x SPA x Ø 150 x Ø 42
					303 502 13	5 x SPA x Ø 150 x Ø 48
					403 503 10	Motorscheibe DIN 2211 Ø 170 Motor pulley Poulie du moteur
					303 503 11	5 x SPA x Ø 170 x Ø 38
					303 503 12	5 x SPA x Ø 170 x Ø 42
					303 503 13	5 x SPA x Ø 170 x Ø 48
					403 504 10	Motorscheibe DIN 2211 Ø 190 Motor pulley Poulie du moteur
					303 504 11	5 x SPA x Ø 190 x Ø 38
					303 504 12	5 x SPA x Ø 190 x Ø 42
					303 504 13	5 x SPA x Ø 190 x Ø 48
					403 505 10	Motorscheibe DIN 2211 Ø 210 Motor pulley Poulie du moteur
					303 505 11	5 x SPA x Ø 210 x Ø 38
					303 505 12	5 x SPA x Ø 210 x Ø 42
					303 505 13	5 x SPA x Ø 210 x Ø 48
					303 505 14	5 x SPA x Ø 210 x Ø 55
					(403 506 10)	Motorscheibe DIN 2211 Ø 230 Motor pulley Poulie du moteur
					(303 506 11)	5 x SPA x Ø 230 x Ø 38
					(303 506 12)	5 x SPA x Ø 230 x Ø 42
					(303 506 13)	5 x SPA x Ø 230 x Ø 48
					(303 506 14)	5 x SPA x Ø 230 x Ø 55
					(303 506 15)	5 x SPA x Ø 230 x Ø 60

Pos.	Typ	Stück	Änderung	ab Baujahr	Art. Nr.	Benennung	
Item	Type	Qty.	Modification	from model	Ref. nr.	Description	
No.	Type	Pièce	Modification	à partir du modèle	Réf. no.	Désignation	
				Mon./Jahr/Nr.			
				from model			
				month/year/no.			
				à partir du modèle			
				mois/année/no.			
	.../4H.2- .../4HA- .../4G.2- .../4GA- .../6H.2- .../6HA- .../6G.2- .../6GA- .../6F.2- .../6FA-	1			(403 507 10) (303 507 11) (303 507 12) (303 507 13) (303 507 14) 403 508 10 303 508 11 303 508 12 303 508 13	Motorscheibe DIN 2211 Ø 240 Motor pulley Poulie du moteur Motorscheibe DIN 2211 Ø 250 Motor pulley Poulie du moteur	5 x SPA x Ø 240 5 x SPA x Ø 240 x Ø 42 5 x SPA x Ø 240 x Ø 48 5 x SPA x Ø 240 x Ø 55 5 x SPA x Ø 240 x Ø 60 5 x SPA x Ø 250 5 x SPA x Ø 250 x Ø 48 5 x SPA x Ø 250 x Ø 55 5 x SPA x Ø 250 x Ø 60
6	.../2T.2- .../2TA- .../2N.2 .../2NA-	1		08/92/428001 08/92/428001 08/92/428001	342 031 02 342 031 03 342 031 01 oder/or/ou	Kupplung bis 7,5 kW Coupling up to 7,5 kW Accouplement, jusqu' à 7,5 kW	KK215 (W42HE) KK215 (W42HE) Ø 28 KK215 (W42HE) Ø 38
		1			442 007 00 342 007 01 342 007 02 342 007 03 342 007 04 oder/or/ou	Kupplung bis 11 kW Coupling up to 11 kW Accouplement, jusqu' à 11 kW	KK211 (A55) KK211 (A55) Ø 24 KK211 (A55) Ø 28 KK211 (A55) Ø 38 KK211 (A55) Ø 42
	.../4T.2- .../4TA- .../4P.2- .../4PA- .../4N.2- .../4NA-	1		08/92/428001 08/92/428001 08/92/428001	342 036 02 342 036 03 342 036 01 oder/or/ou	Kupplung bis 7,5 kW Coupling up to 7,5 kW Accouplement, jusqu' à 7,5 kW	KK415 (W42HE) KK415 (W42HE) Ø 28 KK415 (W42HE) Ø 38
		1			442 006 00 342 006 01 342 006 02 342 006 03 342 006 04 oder/or/ou	Kupplung bis 15 kW Coupling up to 15 kW Accouplement, jusqu' à 15 kW	KK411 (A55) KK411 (A55) Ø 24 KK411 (A55) Ø 28 KK411 (A55) Ø 38 KK411 (A55) Ø 42
		1			342 038 01 342 038 02 oder/or/ou		KK417 (W42HE) Ø 38 KK417 (W42HE) Ø 42
		1			342 040 03 342 040 01 342 040 02 oder/or/ou	Kupplung bis 22 kW Coupling up to 22 kW Accouplement, jusqu' à 22 kW	KK425 (48HE) KK425 (48HE) Ø 42 KK425 (48HE) Ø 48
		1			442 016 00 342 016 01 342 016 02 342 016 03 342 016 04		KK420 (Gr.162) KK420 (Gr.162) Ø 28 KK420 (Gr.162) Ø 38 KK420 (Gr.162) Ø 42 KK420 (Gr.162) Ø 48

Pos. Item No.	Typ Type Type	Stück Qty. Pièce	Änderung Modifikation Modifikation	ab Baujahr Mon./Jahr/Nr. from model month/year/no. à partir du modèle mois/année/no.	Art. Nr. Ref. nr. Réf. no.	Benennung Description Désignation				
/4H.2-/4HA-/4G.2-/4GA-/6H.2-/6HA-/6G.2-/6GA-/6F.2-/6FA-	1			342 041 03	Kupplung bis 22 kW Coupling up to 22 kW Accouplement, jusqu' à 22 kW	KK625 (48HE)			
					342 041 01		KK625 (48HE) Ø 42			
					342 041 04		KK625 (48HE) Ø 45			
					342 041 02		KK625 (48HE) Ø 48			
					oder/or/ou					
				1			442 012 00	Kupplung bis 37 kW Coupling up to 37 kW Accouplement, jusqu' à 37 kW	KK620 (Gr.162)	
						342 012 01	KK620 (Gr.162) Ø 38			
						342 012 02	KK620 (Gr.162) Ø 42			
						342 012 03	KK620 (Gr.162) Ø 48			
							oder/or/ou			
				1			442 021 00	Kupplung bis 37 kW Coupling up to 37 kW Accouplement, jusqu' à 37 kW	KK630 (Gr.178)	
						342 021 03	KK630 (Gr.178) Ø 48			
						342 021 01	KK630 (Gr.178) Ø 55			
						342 021 02	KK630 (Gr.178) Ø 60			
							oder/or/ou			
		7/2T.2-/2TA-/2N.2/2NA-	1			375 048 02	Gummipuffersatz für Kupplung Kit of rubber buffers for coupling Jeu d'amortisseur en caout- chouc pour accouplement	KK211 Standard 78 Shore	
					oder/or/ou					
12	1				(375 048 01) ↓	KK211 90 Shore				
1	2				375 080 03					
						oder/or/ou				
1						342 025 01	KK215			
..../4T.2-/4TA-/4P.2-/4PA-/4N.2-/4NA-	1					375 048 02	Gummipuffersatz für Kupplung Kit of rubber buffers for coupling Jeu d'amortisseur en caout- chouc pour accouplement		KK411 Standard 78 Shore	
									oder/or/ou	
	12			1		(375 048 01) ↓			KK411 90 Shore	
	1			2		375 080 03				
									oder/or/ou	
	1								342 025 01	KK415
						oder/or/ou				
	1					342 025 02		KK417		
						oder/or/ou				
	1					342 025 03		KK425		
						oder/or/ou				
	9		1		(375 027 02) ↓	KK420				
1	2			375 080 01						
..../4H.2-/4HA-/4G.2-/4GA-/6H.2-/6HA-/6G.2-/6GA-/6F.2-/6FA-	1				342 025 03	Gummipuffersatz für Kupplung Kit of rubber buffers for coupling Jeu d'amortisseur en caout- chouc pour accouplement	KK625			
							oder/or/ou			
	9		1		(375 027 02) ↓		KK620			
	1		2		375 080 01					
							oder/or/ou			
	9	1		(375 027 03) ↓	KK630					
1	2		375 080 02							

Pos.	Typ	Stück	Änderung	ab Baujahr	Art. Nr.	Benennung		
Item	Type	Qty.	Modification	from model	Ref. nr.	Description		
No.	Type	Pièce	Modification	à partir du modèle	Réf. no.	Désignation		
				month/year/no.				
				mois/année/no.				
8	.../4T.2- .../4TA- .../4P.2- .../4PA- .../4N.2- .../4NA-	1			315 104 02	Bolzensatz für Kupplung KK420 Kit of pins for coupling Jeu de boulons pour accouplement		
	.../4H.2- .../4HA- .../4G.2- .../4GA- .../6H.2- .../6HA- .../6G.2- .../6GA- .../6F.2- .../6FA-	1			315 104 02	Bolzensatz für Kupplung KK620 Kit of pins for coupling Jeu de boulons pour accouplement		
		1			315 104 03	Bolzensatz für Kupplung KK630 Kit of pins for coupling Jeu de boulons pour accouplement		
					oder/or/ou			
9	L05/0	1			371 002 03	Keilriemen DIN 2215 V-belt Courroie trapézoïdale	13 x 800, MS. Ø 70	
	371 002 04				13 x 825, MS. Ø 90			
	371 002 05				13 x 850, MS. Ø110			
	371 002 06				13 x 875, MS. Ø120, Ø130			
	L10/I	1				371 002 01		13 x 750 MS. Ø 70
						371 002 02		13 x 780, MS. Ø 90
						371 002 03		13 x 800, MS. Ø110
						371 002 04		13 x 825, MS. Ø 120
	L20/II	1				371 002 11		13 x 1120, MS. Ø 90
						371 002 12		13 x 1143, MS. Ø110
						371 002 13		13 x 1168, MS. Ø120, Ø130
						371 002 15		13 x 1200, MS. Ø150
						(371 002 16)		13 x 1220, MS. Ø160
						371 002 17		13 x 1250, MS. Ø180
	L30/II	1				371 002 09		13 x 1090, MS. Ø90
						371 002 10		13 x 1105, MS. Ø110
						371 002 11		13 x 1120, MS. Ø120, Ø130
						371 002 12		13 x 1143, MS. Ø150
						(371 002 14)		13 x 1180, MS. Ø160
						371 002 15		13 x 1200, MS. Ø180
	L30/III	1				371 002 09		13 x 1090, MS. Ø90
						371 002 11		13 x 1120, MS. Ø110
						371 002 12		13 x 1143, MS. Ø130
						371 002 13		13 x 1168, MS. Ø150
						371 002 15		13 x 1200, MS. Ø180
	L40/III	1				(371 001 01)		SPA x 1232, Ø110
						(371 001 02)		SPA x 1257, Ø120
						(371 001 03)		SPA x 1272, Ø130
						(371 001 04)		SPA x 1307, Ø150
						(371 001 05)		SPA x 1332, Ø180
	L40/III	1			ca.05/91	371 003 03		17 x 1180, MS. Ø110
						371 003 05		17 x 1225, MS. Ø130
						371 003 06		17 x 1250, MS. Ø150
						371 003 07		17 x 1300, MS. Ø180



Pos. Item No.	Typ Type Type	Stück Qty. Pièce	Änderung Modifikation Modifikation	ab Baujahr Mon./Jahr/Nr. from model month/year/no. à partir du modèle mois/année/no.	Art. Nr. Ref. nr. Réf. no.	Benennung Description Désignation	
	L40/IV	2			371 003 09	Keilriemen V-belt Courroie trapézoïdale	17 x 1400, Ø100
					371 003 10		17 x 1422, Ø110
					371 003 11		17 x 1450, Ø130, Ø150
					371 003 12		17 x 1500, Ø180, Ø200
	L50/IV	2			371 003 15		17 x 1625, Ø100
					371 003 17		17 x 1676, Ø130, Ø110
					371 003 18		17 x 1700, Ø150
					371 003 19		17 x 1725, Ø180
					371 003 20		17 x 1750, Ø200
	L50/V L61/V LH64/V	2			371 003 21		17 x 1761, Ø110, Ø130
					371 003 22		17 x 1800, Ø130, Ø150
					371 003 23		17 x 1850, Ø180, Ø200
					371 003 24		17 x 1900, Ø220
	L70/VI LH104/VI	3			371 003 20		17 x 1750, Ø110, Ø130
					371 003 22		17 x 1800, Ø150
					371 003 23		17 x 1850, Ø180
	L70/VII L80/VII LH104/VII LH124/VII	4			371 003 25		17 x 2000, Ø130, Ø150
					371 003 26		17 x 2060, Ø180
	L70/2N.2-S L61/2T.2-S L61/2N.2-S LH64/2T.2-S LH64/2N.2-S LH104/2N.2-S	2			371 001 07		SPA x 1432, MS. Ø130
					371 001 08		SPA x 1457, MS. Ø150
					371 001 09		SPA x 1482, MS. Ø170
					371 001 10		SPA x 1500, MS. Ø190
					371 001 12		SPA x 1557, MS. Ø210
					371 001 13		SPA x 1582, MS. Ø230
					371 001 15		SPA x 1632, MS. Ø250
	L543/4T.2-S L652/4P.2-S L862/4P.2-S L743/4N.2-S L862/4N.2-S LH104/4T.2-S LH114/4P.2-S LH124/4N.2-S LH135/4P.2-S LH135/4N.2-S	3			371 001 12		SPA x 1557, MS. Ø130
					371 001 13		SPA x 1582, MS. Ø150
					371 001 14		SPA x 1600, MS. Ø170
					371 001 15		SPA x 1632, MS. Ø190
					371 001 16		SPA x 1657, MS. Ø210
					371 001 17		SPA x 1682, MS. Ø230
					371 001 18		SPA x 1732, MS. Ø250
	K032N/II K033N/II	1			371 002 11		13 x 1120, MS. Ø90
					371 002 12		13 x 1143, MS. Ø110
					371 002 13		13 x 1168, MS. Ø120, Ø130
					371 002 15		13 x 1200, MS. Ø150
					(371 002 16)		13 x 1220, MS. Ø160
	K072H/III W K073H/III W	1			371 002 17		13 x 1250, MS. Ø180
					371 002 09		13 x 1090, MS. Ø90
					371 002 11		13 x 1120, MS. Ø110, Ø120
					371 002 12		13 x 1143, MS. Ø130
					371 002 13		13 x 1168, MS. Ø150
					371 002 15		13 x 1200, MS. Ø180

Pos.	Typ	Stück	Änderung	ab Baujahr Mon./Jahr/Nr.	Art. Nr.	Benennung	
Item	Type	Qty.	Modification	from model month/year/no.	Ref. nr.	Description	
No.	Type	Pièce	Modification	à partir du modèle mois/année/no.	Réf. no.	Désignation	
	K122H/IV W K123H/IV W	2			371 003 09	Keilriemen V-belt Courroie trapézoïdale	17 x 1400, MS. Ø110
					371 003 10		17 x 1422, MS. Ø120
					371 003 11		17 x 1450, MS. Ø130, Ø150
					371 003 12		17 x 1500, MS. Ø180, Ø200
	K202H/V W K203H/V W	2			371 003 21		17 x 1761, MS. Ø110, Ø120
					371 003 22		17 x 1800, MS. Ø130, Ø150
					371 003 23		17 x 1850, MS. Ø180, Ø200
					371 003 24		17 x 1900, MS. Ø220
	K372H/VI W K373H/VI W	3			371 003 20		17 x 1750, MS. Ø110, Ø130
					371 003 22		17 x 1800, MS. Ø150
					371 003 23		17 x 1850, MS. Ø180
	K572H/VII W K573H/VII W	4			371 003 25		17 x 2000, MS. Ø130, Ø150
					371 003 26		17 x 2060, MS. Ø180
	K202H/2T.2-S K282H/2N.2-S K203H/2T.2-S K283H/2N.2-S	2			371 001 07		SPA x 1432, MS. Ø130
					371 001 08		SPA x 1457, MS. Ø150
					371 001 09		SPA x 1482, MS. Ø170
					371 001 10		SPA x 1500, MS. Ø190
					371 001 12		SPA x 1557, MS. Ø210
					371 001 13		SPA x 1582, MS. Ø230
					371 001 15		SPA x 1632, MS. Ø250
	K282H/4T.2-S K572H/4T.2-S K372H/4P.2-S K572H/4P.2-S K372H/4N.2-S K572H/4N.2-S K283H/4T.2-S K573H/4T.2-S K373H/4P.2-S K573H/4P.2-S K373H/4N.2-S K573H/4N.2-S	3			371 001 06		SPA x 1382, MS. Ø130, Ø150
					371 001 07		SPA x 1432, MS. Ø170, Ø190
					371 001 10		SPA x 1500, MS. Ø210, Ø230
					371 001 11		SPA x 1532, MS. Ø240, Ø250
	K 572H/4H.2-S K 812H/4H.2-S K 572H/4G.2-S K 812H/4G.2-S K 812H/6H.2-S K1052H/6H.2-S K 812H/6G.2-S K1352T/6G.2-S	5			371 001 17		SPA x 1682, MS. Ø130, Ø150
					371 001 18		SPA x 1732, MS. Ø170, Ø190
					371 001 20		SPA x 1807, MS. Ø210, Ø230
					371 001 22		SPA x 1857, MS. Ø240, Ø250
	F60H/II	1			371 002 11		13 x 1120, MS. Ø90
					371 002 12		13 x 1143, MS. Ø110
					371 002 13		13 x 1168, MS. Ø120, Ø130
					371 002 15		13 x 1200, MS. Ø150
					(371 002 16)		13 x 1220, MS. Ø160
					371 002 17		13 x 1250, MS. Ø180
	F60H/III	1			371 002 09		13 x 1090, MS. Ø90
					371 002 11		13 x 1120, MS. Ø110, Ø120
					371 002 12		13 x 1143, MS. Ø130
					371 002 13		13 x 1168, MS. Ø150
					371 002 15		13 x 1200, MS. Ø180

Pos.	Typ	Stück	Änderung	ab Baujahr	Art. Nr.	Benennung	
Item	Type	Qty.	Modifikation	from model	Ref. nr.	Description	
No.	Type	Pièce	Modifikation	month/year/no.	Réf. no.	Désignation	
			Modifikation	à partir du modèle			
				mois/année/no.			
	F90H/IV F120H/IV	2			371 003 09	Keilriemen V-belt Courroie trapézoïdale	17 x 1400, MS. Ø110
					371 003 10		17 x 1422, MS. Ø120
					371 003 11		17 x 1450, MS. Ø130, Ø150
					371 003 12		17 x 1500, MS. Ø180, Ø200
	F90H/V F120H/V	2			371 003 21		17 x 1761, MS. Ø110, Ø120
					371 003 22		17 x 1800, MS. Ø130, Ø150
					371 003 23		17 x 1850, MS. Ø180, Ø200
					371 003 24		17 x 1900, MS. Ø220
	F150H/VI W F300H/VI W	3			371 003 20		17 x 1750, MS. Ø110, Ø130
					371 003 22		17 x 1800, MS. Ø150
					371 003 23		17 x 1850, MS. Ø180
	F300H/VII W F400H/VII W	4			371 003 25		17 x 2000, MS. Ø130, Ø150
					371 003 26		17 x 2060, MS. Ø180
	F150H/2T.2-S F150H/2N.2-S	2			371 001 07		SPA x 1432, MS. Ø130
					371 001 08		SPA x 1457, MS. Ø150
					371 001 09		SPA x 1482, MS. Ø170
					371 001 10		SPA x 1500, MS. Ø190
					371 001 12		SPA x 1557, MS. Ø210
					371 001 13		SPA x 1582, MS. Ø230
	F150H/4T.2-S F300H/4T.2-S F150H/4P.2-S F200H/4P.2-S F300H/4P.2-S F150H/4N.2-S F200H/4N.2-S F300H/4N.2-S	3			371 001 06		SPA x 1382, MS. Ø130, Ø150
					371 001 07		SPA x 1432, MS. Ø170, Ø190
					371 001 10		SPA x 1500, MS. Ø210, Ø230
					371 001 11		SPA x 1532, MS. Ø240, Ø250
	F300H/4H.2-S F400H/4H.2-S F440T/4H.2-S F300H/4G.2-S F400H/4G.2-S F550T/4G.2-S F300H/6H.2-S F400H/6H.2-S F550T/6H.2-S F300H/6G.2-S F400H/6G.2-S F550T/6G.2-S	5			371 001 17		SPA x 1682, MS. Ø130, Ø150
					371 001 18		SPA x 1732, MS. Ø170, Ø190
					371 001 20		SPA x 1807, MS. Ø210, Ø230
					371 001 22		SPA x 1857, MS. Ø240, Ø250
	GA/II	1			371 002 11		13 x 1120, MS. Ø90
					371 002 12		13 x 1143, MS. Ø110
					371 002 13		13 x 1168, MS. Ø120, Ø130
					371 002 15		13 x 1200, MS. Ø150
					(371 002 16)		13 x 1220, MS. Ø160
					371 002 17		13 x 1250, MS. Ø180
	GA/III	1			371 002 09		13 x 1090, MS. Ø90
					371 002 11		13 x 1120, MS. Ø110
					371 002 12		13 x 1143, MS. Ø130
					371 002 13		13 x 1168, MS. Ø150, Ø160
					371 002 15		13 x 1200, MS. Ø180

Pos.	Typ	Stück	Änderung	ab Baujahr Mon./Jahr/Nr.	Art. Nr.	Benennung		
Item	Type	Qty.	Modification	from model month/year/no.	Ref. nr.	Description		
No.	Type	Pièce	Modification	à partir du modèle mois/année/no.	Réf. no.	Désignation		
	GA/IV	2			371 003 09	Keilriemen V-belt Courroie trapézoïdale	17 x 1400, MS. Ø110	
					371 003 10		17 x 1422, MS. Ø120	
					371 003 11		17 x 1450, MS. Ø130	
					371 003 12		17 x 1500, MS. Ø160, Ø200	
	GA/V	2				371 003 21		17 x 1761, MS. Ø110, Ø120
						371 003 22		17 x 1800, MS. Ø130, Ø150
						371 003 23		17 x 1850, MS. Ø180, Ø200
						371 003 24		17 x 1900, MS. Ø220
	GA/VI W	3				371 003 20		17 x 1750, MS. Ø110, Ø130
						371 003 22		17 x 1800, MS. Ø150
						371 003 23		17 x 1850, MS. Ø180
	GA/VII W	4				371 003 25		17 x 2000, MS. Ø130, Ø150
						371 003 26		17 x 2060, MS. Ø180
	GA/2T.2-S GA/2TA-S GA/2N.2-S GA/2NA-S	2				371 001 07		SPA x 1432, MS. Ø130
						371 001 08		SPA x 1457, MS. Ø150
						371 001 09		SPA x 1482, MS. Ø170
						371 001 10		SPA x 1500, MS. Ø190
						371 001 12		SPA x 1557, MS. Ø210
						371 001 13		SPA x 1582, MS. Ø230
	GA/4T.2-S GA/4TA-S GA/4P.2-S GA/4PA-S GA/4N.2-S GA/4NA-S	3				371 001 06		SPA x 1382, MS. Ø130, Ø150
						371 001 07		SPA x 1432, MS. Ø170, Ø190
						371 001 10		SPA x 1500, MS. Ø210, Ø230
						371 001 11		SPA x 1532, MS. Ø240, Ø250
	GA/4H.2-S GA/4G.2-S GA/6H.2-S GA/6G.2-S GA/S6H.2-S GA/S6G.2-S GA/S6F.2-S GA/W4HA-S GA/W4GA-S GA/W6HA-S GA/W6GA-S	5				371 001 17		SPA x 1682, MS. Ø130, Ø150
						371 001 18		SPA x 1732, MS. Ø170, Ø190
						371 001 20		SPA x 1807, MS. Ø210, Ø230
						371 001 22		SPA x 1857, MS. Ø240, Ø250
	10	L05/0 L10/I	1	1		(352 003 01) ↓	Flüssigkeitssammler Liquid receiver Réservoir de liquide	FS 20
			1	2		(352 004 01) ↓		FS 20
			1	3		352 004 02		FS 20 Ø100 x 200
1			4	ca.01/06	352 004 03	FS 20 Ø90 x 200		
L20/II		1	1			352 004 02		FS 20 Ø100 x 200
		1	2	ca.01/07		352 004 03		FS 20 Ø90 x 200
L70/VI L70/2N.2-S		1				—		F181
L70/VII L80/VII L543/4T.2-S L652/4P.2-S L862/4N.2-S L743/4N.2-S L862/4N.2-S		1				—		F311

Pos.	Typ	Stück	Änderung	ab Baujahr	Art. Nr.	Benennung	
Item	Type	Qty.	Modification	from model	Ref. nr.	Description	
No.	Type	Pièce	Modification	month/year/no.	Réf. no.	Désignation	
				à partir du modèle			
				mois/année/no.			
11	L05/0	1			350 001 01	Verflüssiger, luftgekühlt Air-cooled condenser Condenseur à air	2 R, 205 x 200
	L10/I	1			350 002 01		2 R, 280 x 275
	L20/II	1			350 003 01		2 R, 320 x 300
	L30/II L30/III	1			350 004 01		2 R, 420 x 400
	L40/III L40/IV	1			350 005 01		3 R, 470 x 450
	L50/IV L50/V	1			350 006 01		4 R, 520 x 500
	L61/V L61/2T.2-S L62/2N.2-S	1			(350 007 02)		5 R, 570 x 559
	L70/VI L70/VII L70/2N.2-S	1			(350 103 11)		4 R, 1040 x 550
	L80/VII	1			(350 106 11)		4 R, 1490 x 750
	L443/2T.2-KG	1			(350 108 01)		4 R, 1040 x 550
	L543/4T.2-S L543/2N.2-KG L543/4T.2-KG	1			(350 102 01)		4 R, 1040 x 550
	L652/4P.2-S L652/4T.2-KG L652/4P.2-KG	1			(350 104 01)		5R, 1190 x 600
	L743/4N.2-S L743/4N.2-KG	1			(350 105 01)		4 R, 1490 x 750
	L862/4P.2-S L862/4N.2-S L862/4P.2-KG L862/4N.2-KG L862/4H.2-KG L862/4G.2-KG L862/6H.2-KG	1			(350 107 01)		6 R, 1490 x 850
	LH64/V LH64/2T.2-S LH64/2N.2-S	1			350 504 01		4 R, 700 x 600
	LH104/VI LH104/VII LH104/2N.2-S LH104/4T.2-S	1			350 507 01		4 R, 1100 x 656
	LH114/4P.2-S	1			350 508 01		4 R, 1310 x 706
	LH124/VII	1			350 509 01		4 R, 1550 x 756
	LH135/4P.2-S LH135/4N.2-S LH135/4H.2-KG LH135/4G.2-KG LH135/6H.2-KG	1			350 510 01		5 R, 1550 x 906
	12	L20/II	1				320 902 01
L30/II L30/III		1			320 902 02	450 x 422 x Ø 365	
L40/III L40/IV		1			320 902 03	500 x 472 x Ø 415	
L50/IV L50/V		1			320 902 04	550 x 522 x Ø 465	

Pos.	Typ	Stück	Änderung	ab Baujahr Mon./Jahr/Nr.	Art. Nr.	Benennung		
Item	Type	Qty.	Modification	from model month/year/no.	Ref. nr.	Description		
No.	Type	Pièce	Modification	à partir du modèle mois/année/no.	Réf. no.	Désignation		
13	L05/0	1	1		(360 301 01) ↓	Druckgas-Leitung ohne Rohr-Anschluss Discharge gas-line without pipe connection Conduite du gaz de refoulement sans raccord de tube	Ø 10 x 1 x 300 B.	
		1	2	ca.04/01	360 300 36		Ø 10 x 1 x 305 L.	
	L10/I	1	1		(360 301 02) ↓		Ø 10 x 1 x 355 B.	
		1	2	ca.04/01	360 300 37			Ø 10 x 1 x 531 L.
	L20/II	1	1		(360 311 08) ↓			Ø 12 x 1 x 645 B.
		1	2	ca.03/01	360 310 88			Ø 12 x 1 x 660 L.
	L30/II	1	1		(360 311 14) ↓			Ø 12 x 1 x 480 B.
		1	2	ca.03/01	360 310 89			Ø 12 x 1 x 495 L.
	L30/III	1	1		(360 311 03) ↓			Ø 12 x 1 x 475 B.
		1	2	ca.03/01	360 310 90			Ø 12 x 1 x 490 L.
	L40/III	1	1		(360 311 09) ↓			Ø 12 x 1 x 670 B.
		1	2	ca.03/01	360 310 91			Ø 12 x 1 x 700 L.
	L40/IV	1	1		(360 321 04) ↓			Ø 16 x 1 x 620 B.
		1	2	ca.05/01	363 320 14			Ø 16 x 1 x 645 L.
	L50/IV	1	1		(360 331 01) ↓			Ø 18 x 1 x 815 B.
		1	2	ca.05/01	360 328 11			Ø 16 x 1 x 890 L.
	L50/V	1	1		(360 341 04) ↓			Ø 22 x 1,5 x 830
		1	2		360 340 04			Ø 22 x 1,5 x 840
	L60/V	1			(360 341 03)			Ø 22 x 1,5 x 780
	L61/V	1			(360 341 25)			Ø 22 x 1,5 x 1145
	L70/VI	1			(360 351 01)			Ø 28 x 1,5 x 888
	L70/VII	1			(360 351 02)			Ø 28 x 1,5 x 935
	L80/VII	1			(360 361 01)			Ø 35 x 2 x 1160
	L61/2T.2-S L62/2N.2-S	1			(360 341 26)			Ø 22 x 1,5 x 1530
	L70/2N.2-S	1			(360 341 06)			Ø 22 x 1,5 x 1043
	L543/4T.2-S	1			(360 351 27)			Ø 28 x 1,5 x 910
	L652/4P.2-S	1			(360 351 28)			Ø 28 x 1,5 x 897
	L743/4N.2-S L862/4P.2-S L862/4N.2-S	1			(360 351 29)			Ø 28 x 1,5 x 1240
	L443/2T.2-KG L543/2N.2-KG	1			(360 341 20)			Ø 22 x 1,5 x 1480
	L543/4T.2-KG	1			(360 352 12)			Ø 28 x 1,5 x 1660
	L652/4T.2-KG L652/4P.2-KG	1			(360 352 03)			Ø 28 x 1,5 x 1920
	L743/4N.2-KG	1			(360 352 04)			Ø 28 x 1,5 x 2095
	L862/4P.2-KG L862/4N.2-KG	1			(360 352 05)			Ø 28 x 1,5 x 1995
L862/4H.2-KG L862/4G.2-KG	1			(360 352 06)		Ø 28 x 1,5 x 2185		
L862/6H.2-KG	1			(360 361 21)		Ø 35 x 2 x 2180		
L64/V	1			360 340 69		Ø 22 x 1,5 x 720		
L64/2T.2-S L64/2N.2-S	1			360 340 70		Ø 22 x 1,5 x 1085		
LH104/VI	1			360 350 70		Ø 28 x 1,5 x 1925		
LH104/VII	1			360 350 71		Ø 28 x 1,5 x 2015		
LH104/2N.2-S	1			360 340 71		Ø 22 x 1,5 x 2394		
LH104/4T.2-S	1			360 350 72		Ø 28 x 1,5 x 1115		



Pos. Item No.	Typ Type Type	Stück Qty. Pièce	Änderung Modification Modification	ab Baujahr Mon./Jahr/Nr. from model month/year/no. à partir du modèle mois/année/no.	Art. Nr. Ref. nr. Réf. no.	Benennung Description Désignation
	LH114/4P.2-S	1			360 350 73	Druckgas-Leitung ohne Rohr-Anschluss Discharge gas-line without pipe connection Conduite du gaz de refoulement sans raccord de tube
	LH124/VII	1			360 360 30	
	LH124/4N.2-S	1			360 350 74	
	LH135/4P.2-S					
	LH135/4N.2-S					
	K032N/II	1	1		(360 311 16) ↓	
		1	2	ca.03/01	360 310 86	
	K072H/III	1	1		(360 311 17) ↓	
		1	2	ca.03/01	360 310 87	
	K122H/IV W	1	1		(360 321 24) ↓	
		1	2	ca.05/01	363 320 13	
	K202H/V W	1	1		(360 341 05) ↓	
		1	2		363 340 51	
	K372H/VI W	1	1		(360 352 13) ↓	
		1	2		363 350 61	
	K572H/VII W	1	1		(360 361 12) ↓	
		1	2		360 360 62	
	K202H/2T.2-S	1	1		(360 341 07) ↓	
	K282H/2N.2-S	1	2		363 340 52	
	K282H/4T.2-S	1	1		(360 352 14) ↓	
		1	2		363 350 62	
	K572H/4T.2-S	1	1		(360 352 10) ↓	
	K572H/4P.2-S	1	2		363 350 64	
	K572H/4N.2-S					
	K372H/4P.2-S	1	1		(360 352 15) ↓	
	K372H/4N.2-S	1	2		363 350 63	
	K572H/4H.2-S	1			(360 352 11)	
	K572H/4G.2-S					
	K812H/4H.2-S					
	K812H/4G.2-S					
	K812H/6H.2-S	1			(360 361 15)	
	K812H/6G.2-S					
	K1052H/6H.2-S	1			(360 361 16)	
	K1352T/6G.2-S					
	K202H/2T.2-KG	1			(360 341 29)	
	K282H/2N.2-KG					
	K282H/4T.2-KG	1			(360 352 16)	
	K572H/4T.2-KG	1			(360 352 02)	
	K572H/4P.2-KG					
	K572H/4N.2-KG					
	K372H/4P.2-KG	1			(360 352 17)	
	K372H/4N.2-KG					
	K572H/4H.2-KG	1	1		(360 352 07) ↓	
	K572H/4G.2-KG	1	2		363 350 73	
	K812H/4H.2-KG					
	K812H/4G.2-KG					
	K812H/6H.2-KG	1	1		(360 361 17) ↓	
	K812H/6G.2-KG	1	2		360 360 63	
	K1052H/6H.2-KG	1	1		(360 361 18) ↓	
	K1352T/6G.2-KG	1	2		360 360 67	
	K1052H/6F.2-KG	1	1		(360 372 02) ↓	
	K1352T/6F.2-KG	1	2	ca.12/97	360 370 16	

Pos.	Typ	Stück	Änderung	ab Baujahr Mon./Jahr/Nr.	Art. Nr.	Benennung	
Item	Type	Qty.	Modification	from model month/year/no.	Ref. nr.	Description	
No.	Type	Pièce	Modification	à partir du modèle mois/année/no.	Réf. no.	Désignation	
	K033N/II	1			360 310 86	Druckgas-Leitung ohne Rohr-Anschluss Discharge gas-line without pipe connection Conduite du gaz de refoulement sans raccord de tube	Ø 12 x 1 x 570
	K073H/III	1			360 310 87		Ø 12 x 1 x 620
	K123H/IV W	1			363 320 13		Ø 16 x 1 x 750
	K203H/V W	1			363 340 51		Ø 22 x 1,5 x 850
	K203H/2T.2-S K283H/2N.2-S	1			363 340 52		Ø 22 x 1,5 x 1100
	K283H/4T.2-S	1			363 350 62		Ø 28 x 1,5 x 980
	K373H/VI W	1			363 350 61		Ø 28 x 1,5 x 1055
	K373H/4P.2-S K373H/4N.2-S	1			363 350 63		Ø 28 x 1,5 x 1065
	K573H/VII W	1			360 360 62		Ø 35 x 2 x 1530
	K573H/4T.2-S K573H/4P.2-S K573H/4N.2-S	1			363 350 64		Ø 28 x 1,5 x 1090
14	L05/0	1			360 390 01	Kondensat-Leitung ohne Rohr-Anschluss Condensate line without pipe connection Conduite du condensat sans raccord de tube	Ø 6 x 1 x 110
	L10/I	1	1		360 390 02		Ø 6 x 1 x 145
		1	2	ca.01/06	360 390 03		Ø 6 x 1 x 150
	L20/II	1	1		360 384 06		Ø 6 x 1 x 95
		1	2	ca.01/07	360 384 39		Ø 6 x 1 x 117
	L30/II L30/III	1	1		(360 301 03)		Ø 10 x 1 x 545
		1	2	ca.03/92	(360 301 08) ↓		Ø 10 x 1 x 531
		1	3		360 300 07		
	L40/III L40/IV	1	1		(360 311 06)		Ø 12 x 1 x 665
		1	2	ca.03/92	(360 311 23) ↓		Ø 12 x 1 x 648
		1	3		360 310 08		
	L50/IV L50/V	1	1		(360 321 05)		Ø 16 x 1 x 645
		1	2	ca.04/97	360 320 66		Ø 16 x 1 x 658
	L61/V L61/2T.2-S L61/2N.2-S	1			(360 321 03)		Ø 16 x 1 x 685
	L70/VI L70/2N.2-S	1			(360 321 01)		Ø 16 x 1 x 415
	L70/VII	1			(360 321 02)		Ø 16 x 1 x 500
	L80/VII	1			(360 341 01)		Ø 22 x 1,5 x 518
	L543/4T.2-S	1			(360 321 10)		Ø 16 x 1 x 970
	L652/4P.2-S	1			(360 321 15)		Ø 16 x 1 x 1155
	L862/4P.2-S L743/4N.2-S L862/4N.2-S	1			(360 341 10)		Ø 22 x 1,5 x 1180
	L443/2T.2-KG L543/2N.2-KG	1	1		(360 321 20)		Ø 16 x 1 x 700
		1	2	ca.03/92	(360 322 09)		Ø 16 x 1 x 679
	L543/4T.2-KG	1			(360 321 21)		Ø 16 x 1 x 685
	L652/4T.2-KG L652/4P.2-KG	1			(360 321 22)		Ø 16 x 1 x 670
	L862/4P.2-KG L862/4N.2-KG	1			(360 341 23)		Ø 22 x 1,5 x 755
	L743/4N.2-KG	1			(360 341 22)		Ø 22 x 1,5 x 840
	L862/4H.2-KG L862/4G.2-KG L862/4H.2-KG	1			(360 341 24)		Ø 22 x 1,5 x 790



Pos.	Typ	Stück	Änderung	ab Baujahr	Art. Nr.	Benennung	
Item	Type	Qty.	Modification	from model	Ref. nr.	Description	
No.	Type	Pièce	Modification	month/year/no.	Réf. no.	Désignation	
				à partir du modèle			
				mois/année/no.			
	LH64/V LH64/2T.2-S LH64/2N.2-S	1			360 310 33	Kondensat-Leitung ohne Rohr-Anschluss Condensate line without pipe connection	Ø 12 x 1 x 1715
	LH104/VI LH104/2N.2-S	1			360 320 48	Conduite du condensat sans raccord de tube	Ø 16 x 1 x 395
	LH104/VII LH104/4T.2-S	1			360 320 49		Ø 16 x 1 x 445
	LH114/4P.2-S	1			360 320 50		Ø 16 x 1 x 555
	LH124/VII LH124/4N.2-S LH135/4P.2-S LH135/4N.2-S	1			360 340 73		Ø 22 x 1,5 x 675
15	0/L L05/0	1			324 400 01	Lüfterflügel Fan blade Ailette de ventilateur	St., Ø 200, 6 Blatt
	I/L 0/LA	1 1	1 2		— 324 400 01		— St., Ø 200, 6 Blatt
	I/LA 0/LB L10/I	1			324 400 02	➔ 18 evtl. Luftleitblech ausschneiden deflexor has eventually to be cut out il faut possiblement couper le déflecteur	St., Ø 240, 6 Blatt
	I/LB II/L II/LA II/LB III/L L20/II	1 1 1 1 1	1 2		— 324 401 01		— Al., Ø 270, 6 Blatt 33°
	III/LA L30/II L30/III	1 1	1 2		— 324 401 03		— Al., Ø 350, 6 Blatt, 27°
	III/LB IV/L IV/LA L40/III L40/IV	1 1 1	1 2		— 324 401 04		— Al., Ø 400, 6 Blatt, 33°
	IV/LB V/L V/LA	1 1	1 2		— 324 401 04		— Al., Ø 400, 6 Blatt, 33°
	L50/IV L50/V	1			324 401 05		Al., Ø 450, 6 Blatt, 27°
	V/LB VI/LZ L60/V L60/2T-S L60/2N-S	1 1 1 1	1 2 3		— (324 401 06) ↓ 324 401 05		— Al., Ø 450, 6 Blatt, 36° Al., Ø 450, 6 Blatt, 27°
	L61/V L61/2N.2-S L61/2T.2-S	1			(324 421 03)		Al., Ø 457, 4 Blatt, 32°, Ø 14 (K7)
	L80/VII L652/4P.2-S L743/4N.2-S	2			(324 421 06)		Al., Ø 457, 4 Blatt, 24°, Ø 14 (K7)
	L70/VI L70/VII L70/2N.2-S L543/4T.2-S	2			(324 421 02)		Al., Ø 457, 4 Blatt, 28°, Ø 14 (K6)
	L862/4P.2-S L862/4N.2-S	2 2	1 2		(324 422 02) ↓ (324 421 04)		Al., Ø 508, 5 Blatt, 33°, Ø 18 (L8) Al., Ø 508, 4 Blatt, 35°, Ø 18 (L8)
	L443/2T.2-KG	2			(324 423 02)		Al., Ø 356, 4 Blatt, 28°, Ø 10 (C5)

Pos.	Typ	Stück	Änderung	ab Baujahr Mon./Jahr/Nr.	Art. Nr.	Benennung	
Item	Type	Qty.	Modification	from model month/year/no.	Ref. nr.	Description	
No.	Type	Pièce	Modification	à partir du modèle mois/année/no.	Réf. no.	Désignation	
	L543/2N.2-KG L543/4T.2-KG L533/2T.2-KG	2			(324 421 02)	Lüfterflügel Fan blade Ailette de ventilateur	Al., Ø 457, 4 Blatt, 28°, Ø 14 (K6)
	L652/4T.2-KG L652/4P.2-KG L743/4N.2-KG L652/4T-K L652/4P-K L743/4N-K	2			(324 421 03)	➔ 18 evtl. Luftleitblech ausschneiden deflector has eventually to be cut out il faut possiblement couper le déflecteur	Al., Ø 457, 4 Blatt, 32°, Ø 14 (K7)
	L862/4P.2-KG L862/4N.2-KG L862/4H.2-KG L862/4G.2-KG L862/6H.2-KG L862/4P-K L862/4N-K L862/4H-K	2	1		(324 422 02) ↓		Al., Ø 508, 5 Blatt, 33°, Ø 18 (L8)
		2	2		(324 421 04)		Al., Ø 508, 4 Blatt, 35°, Ø 18 (L8)
16	L61/V L61/2T.2-S L61/2N.2-S	1			(343 002 02)	Lüftermotor Fan motor Moteur de ventilateur	220/380-3-50, 370 W, D 25 (K7)
	L70/VI L70/VII L80/VII	2	1		(343 000 04) ↓*	➔ 18	220/380-3-50, 360 Watt, AD 1176/4 (K6-K7)
	L70/2N.2-S L543/4T.2-S L652/4P.2-S L743/4N.2-S L533/2T.2-KG L543/2N.2-KG L543/4T.2-KG L652/4T.2-KG L652/4P.2-KG L743/4N.2-KG	2	2	04/85/284000	(343 002 02)	* zusammen mit Pos. 17 * together with item 17 * ensemble avec no. 17	220/380-3-50, 370 Watt, D 25, (K6-K7)
	L443/2T.2-KG	2			(343002 01)		220/380-3-50, 100 Watt, LS 63 B (C5)
	L862/4P.2-S L862/4N.2-S L862/4P.2-KG L862/4N.2-KG L862/4H.2-KG L862/4G.2-KG L862/6H.2-KG	2	1		(343 000 06) ↓*		220/380-3-50, 750 Watt , AD 1280/4 (L8)
		2	2	04/85/284000	(343 003 02)		220/380-3-50, 700 Watt, 1PP1085-4WA29Z (L8)
17	L61/V L61/2T.2-S L61/2N.2-S	1			(326 125 02)	Schutzkorb Guards Paniers	für Motor-Type D25 (K6-K7)
	L70/VI L70/VII L80/VII	2	1		(326 125 01) ↓*	➔ 18	für Motor-Type AD 1176/4 (K6-K7)
	L70/2N.2-S L543/4T.2-S L652/4P.2-S L743/4N.2-S L533/2T.2-KG L543/2N.2-KG L543/4T.2-KG L652/4T.2-KG L652/4P.2-KG L743/4N.2-KG	2	2	04/85/284000	(326 125 02)	* zusammen mit Pos. 16 * together with item 16 * ensemble avec no. 16	für Motor-Type D 25, (K6-K7)
	L443/2T.2-KG	2			(326 124 01)		für Motor-Type LS 63 B (C5)
	L862/4P.2-S L862/4N.2-S L862/4P.2-KG L862/4N.2-KG L862/4H.2-KG L862/4G.2-KG L862/6H.2-KG	2	1		(326 126 01) ↓*		für Motor-Type AD 1280/4 (L8)
		2	2	04/85/284000	(326 126 02)		für Motor-Type 1PP 1085- 4WA29Z, (L8)

Pos.	Typ	Stück	Änderung	ab Baujahr	Art. Nr.	Benennung	
Item	Type	Qty.	Modification	from model	Ref. nr.	Description	
No.	Type	Pièce	Modification	month/year/no.	Réf. no.	Désignation	
				à partir du modèle			
				mois/année/no.			
18	L61/V	1	1		(343 011 21) ↓	Lüfter komplett	220/380-3-50, D 25, (K7)
	L61/2T.2-S	1	2		343 017 01	Fan complete	220/380-3-50/60
	L61/2N.2-S					Ventilateur complete	
	L70/VI	2	1		(343 011 01) ↓	[incl. 15-17]	220/380-3-50, AD 1176/4, (K6)
	L70/VII					* zusammen mit Pos. 24	
	L70/2N.2-S	2	2	04/85/284000	(343 011 20) ↓	* together with item 24	220/380-3-50, D 25, (K6)
	L543/4T.2-S	2	3		343 017 01	* ensemble avec no. 24	220/380-3-50/60
	L543/2N.2-KG						
	L543/4T.2-KG						
	L533/2T.2-KG						
	L80/VII	2	1		(343 011 02) ↓		220/380-3-50, AD 1176/4 (K7)
	L652/4P.2-S						
	L743/4N.2-S	2	2	04/85/284000	(343 011 21) ↓		220/380-3-50, D 25, (K7)
	L652/4T.2-KG	2	3		343 017 01		220/380-3-50/60Hz
	L652/4P.2-KG						
	L743/4N.2-KG						
	L443/2T.2-KG	2	1		(343 011 16) ↓		220/380-3-50 LS63 B (C5)
		2	2		343 014 12		220/380V-3-50/60Hz
L862/4P.2-S	2	1		(343 011 03) ↓		220/380-3-50, AD 1280/4, (L8)	
L862/4N.2-S							
L862/4P.2-KG	2	2	04/85/284000	(343 011 19) ↓		220/380V-3-50/60Hz	
L862/4N.2-KG						1PP 1985-4WA29Z, (L8)	
L862/4H.2-KG	2	3		(343 015 01) ↓		230/400V-3-50Hz	
L862/4G.2-KG	2	4		343 015 04*		230/400V-3-50/60Hz	
L862/6H.2-KG							
					oder/or/ou		
					(343 015 02) ↓	230/400V-3-60Hz	
					343 015 04*	230/400V-3-50/60Hz	
LH64/V	1			343 014 52		230V-1-50/60Hz	
LH64/2T.2-S							
LH64/2N.2-S							
LH104/VI							
LH104/2N.2-S							
LH104/VII							
LH104/4T.2-S							
LH114/4P.2-S							
LH124/VII	1			343 014 53		230V-1-50/60Hz	
LH124/4N.2-S							
LH135/4P.2-S	1	1		(343 015 01) ↓		230/400V-3-50Hz	
LH135/4N.2-S	1	2		343 015 04		230/400V-3-50/60Hz	
(19)	L05/0	4			380 202 52	Sperrzahnschraube für	M 6 x 12, 8.8
	L10/I					Flügelbefestigung auf Motor-	
	L10/II					scheibe	
	L20/II					Self-locking screw with ser-	
	L30/II	4	1		380 202 53	rated bearing surface for fixing	M 6 x 16, 8.8
L30/III	4	2	06/89/366001	380 202 56	the fan blade on the motor pul-	M 6 x 20, 8.8	
L40/III	4			380 202 54	ley		
L40/IV					Vis de sécurité à action	M 8 x 14, 8.8	
L50/IV					mécanique par dents de		
L50/V					blocage pour fixation de l'ailette		
					sur la poulie moteur		
(20)	L05/0	2			383 102 04	Zylinder-Kerbstift	Ø 5 x 12, DIN 1473
	L10/I					Full length paralled grooved	
	L20/II					dowel pin	
	L30/II	2	1		383 102 04	Goupille cylindrique cannelée	Ø 5 x 12, DIN 1473
	L30/III	2	2	6/89/366001	383 102 08		Ø 5 x 16, DIN 1473
L40/III	2			383 102 04		Ø 5 x 12, DIN 1473	
L40/IV							
L50/IV							
L50/V							

Pos.	Typ	Stück	Änderung	ab Baujahr Mon./Jahr/Nr.	Art. Nr.	Benennung		
Item	Type	Qty.	Modifikation	from model month/year/no.	Ref. nr.	Description		
No.	Type	Pièce	Modifikation	à partir du modèle mois/année/no.	Réf. no.	Désignation		
(21)	L30/II	1	1		313 003-01	Distanzscheibe für Lüfterflügel	Ø 50 x 5	
	L30/III	1	2	6/89/366001	313 003-01	Spacer washer for fan blade Rondelle d'espacement pour ailette	Ø 50 x 8	
(22)	2T.2- 2N.2-	1			300 612-01	Kupplungs-Gehäuse für B3/B5 Normmotoren	IP44/54/55; 100L, 3 kW 112M, 4 kW	
	oder/or/ou							
	300 612-02				Coupling housing for B3/B5 norm motors	IP44/54/55; 132S, 5,5 kW 132 M, 7,5 kW		
	oder/or/ou							
	300 612-03				Cage d'accouplement pour B3/B5 moteurs nomalisés	IP44/54/55; 132S, 5,5 kW 132M, 7,5 kW		
	4T.2- 4P.2- 4N.2-	1				300 612-04		IP44/54/55; 160M, 11 kW 160L, 15 kW 180M, 18,5 kW 180L, 22 kW
						oder/or/ou		
						300 612-08		IP23; 160M, 11 kW 160L, 15 kW
						oder/or/ou		
	4H.2- 4G.2- 6H.2- 6G.2- 6F.2- S6H.2- S6G.2- S6F.2- 4HA- 4GA- 6HA- 6GA- 6FA-	1				300 612-05		IP44/54/55; 160M, 11 kW 160L, 15 kW 180M, 18,5 kW 180L, 22 kW
oder/or/ou								
300 612-06							IP44/54/55; 200L, 30 kW IP23; 160M, 11 kW 160L, 15 kW 160L, 18,5 kW 180M, 22 kW 180L, 30 kW	
oder/or/ou								
300 612-07		IP44/54/55; 225S, 37 kW IP23; 200M, 37 kW						
(23)/0 bis/to/à6F.2-	2			380 354-01	Gewindestift für Motorscheiben Set screw for motor pulley Vis sans tête poulie du moteur	M 8 x 16, DIN 916-10.9	
(24)	L862/4P.2-S L862/4N.2-S L862/4P.2-KG L862/4N.2-KG L862/4H.2-KG L862/4G.2-KG L862/6H.2-KG	1			343 092-01	Montagezubehör für Lüfter Accessory for fan Accessoire pour ventilateur		



BITZER Kühlmaschinenbau GmbH
Eschenbrännlestraße 15 // 71065 Sindelfingen // Germany
Tel +49 (0)70 31 932-0 // Fax +49 (0)70 31 932-147
bitzer@bitzer.de // www.bitzer.de

Subject to change // Änderungen vorbehalten // Toutes modifications réservées // 04.2012