



# Tecumseh

Compresseur / Compressor  
Code tension / Voltage code : FZ

## CAJ4518U-FZ

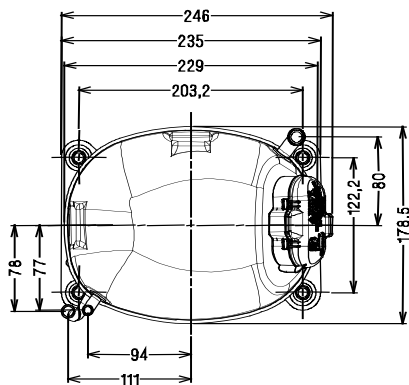
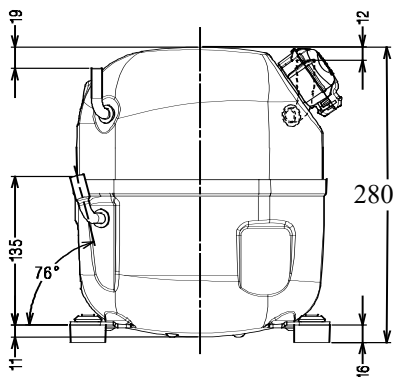
Froid commercial et industriel positif (HP)  
Commercial & industrial application (HBP)

220-240V / 50Hz - 1~

### R290

### N° 2560 - ind a

Conditions Conditions	fréquence frequency	Prod frigorifique nominale / nominal refrigerating capacity			Puis. sonore Sound level
		Watts	Kcal/h	BTU/h	
EN12900*	50 Hz	3880	3337	13239	ISO 3745 / ISO 3743-1



**Cylindrée / Displacement :** 34.45 cm<sup>3</sup>  
**Poids net / Net weight :** 22.2 Kg  
**Charge en huile / Oil charge :** 475 cm<sup>3</sup>  
**Type d'huile / Oil type :** P.O.E /  
**Détente / Expansion device :** Capillaire/Détendeur  
 Capillaire/Exp° valve

**Refroidissement / Cooling :** Ventilé / Forced

**Résistance à 20° C / Windings resistances at 20° C**

Phase princ. / Main Winding : 1.3 Ohms  
 aux. / Auxiliary Winding : 7.7 Ohms

**Intensité / Current**

nom. / Rated current RLA : 8.6 A  
 max. / Max current : 12.9 A  
 dém. / Start current LRA : 50 A

**Ap. Electrique / Electrical equipment :** CSR

**Protecteur / Overload :** MST00AGZ

Temporisation / Time check : 2.8s - 5.2s / 35.5 A  
 T° ouverture / Opening temp. : 120° C  
 fermeture / Closing temp. : 61° C  
 Option / optional : T0861

**Relais potentiel / Potential relay :** RVA4G\*\*

enclenchement / Pick up : 180/195V  
 déclenchement / Drop out : 40/105V  
 Option / optional : /

**Condensateur dém. / Start capacitor :** 88 µF / 250 V

**Condensateur Perm./ Run capacitor :** 25 µF / 400 V

EN12900: T°cond.+50°C / T°évap. +5°C/ T°gas aspirés. +20°C / Sous refroidissement. 0K

\* EN 12900 : Cond. T° +50°C / Evap. T° +5°C / Return gas T° +20°C / Subcooling. 0K

Pour conduites Ø ext / For tubing O.D.

Aspiration Suction	Refolement Discharge	Charge Process
12.7 (1/2")	9.5 (3/8")	6.35 (1/4")

Les caractéristiques données dans cette fiche technique peuvent évoluer sans avis préalable, avec les améliorations que 'Tecumseh' entend toujours apporter à sa production.

'Tecumseh', in a constant endeavour to improve its products reserves the right to change any information contained in this leaflet without prior warning.

<b>CAJ4518U-FZ</b>	<b>Tension FZ : 220 - 240V 1~ 50 Hz</b>	<b>R290</b>	<b>N°2560</b>	<b>Ind a</b>
--------------------	---	-------------	---------------	--------------

Les performances sont données dans les <b>conditions EN 12900</b> :	Gaz aspirés :	20°C
	Sous refroidissement :	0°K
The performance data are in <b>EN 12900 conditions</b> :	Return gas :	20°C
	Subcooling :	0°K

© Tecumseh

<b>50 Hz R290</b>											
4   T condensation	5   T évaporation	(°C)	<b>-25</b>	<b>-20</b>	<b>-15</b>	<b>-10</b>	<b>-5</b>	<b>0</b>	<b>5</b>	<b>10</b>	<b>15</b>
<b>30</b>	1   P frigorifique	(W)	1239	1705	2240	2854	3556	4356	5264	6289	7441
	2   P absorbée	(W)	850	939	1013	1072	1116	1144	1156	1153	1134
	3   I absorbée	(A)	5.67	5.97	6.23	6.43	6.58	6.68	6.74	6.74	6.7
<b>40</b>	1   P frigorifique	(W)		1407	1892	2442	3068	3777	4581	5488	6509
	2   P absorbée	(W)		992	1095	1181	1253	1310	1350	1376	1385
	3   I absorbée	(A)		6.13	6.5	6.83	7.1	7.33	7.51	7.64	7.72
<b>50</b>	1   P frigorifique	(W)			1553	2034	2575	3187	<b>3880</b>	4663	5546
	2   P absorbée	(W)			1160	1277	1378	1465	<b>1536</b>	1591	1631
	3   I absorbée	(A)			6.75	7.2	7.6	7.95	<b>8.25</b>	8.51	8.71
<b>60</b>	1   P frigorifique	(W)				1654	2105	2613	3189	3841	4579
	2   P absorbée	(W)				1356	1490	1608	1711	1799	1871
	3   I absorbée	(A)				7.54	8.07	8.54	8.97	9.35	9.67

1 = refrigerating capacity      2 = watt input      3 = current      4 = condensing temperature      5 = evaporating temperature

**Nota :** Les caractéristiques données dans cette fiche technique peuvent évoluer sans avis préalable, avec les améliorations que "Tecumseh" entend toujours apporter à sa production.

**Note :** "Tecumseh", in a constant endeavour to improve its products reserves the right to change any information contained in this leaflet without prior warning.