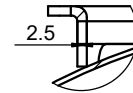
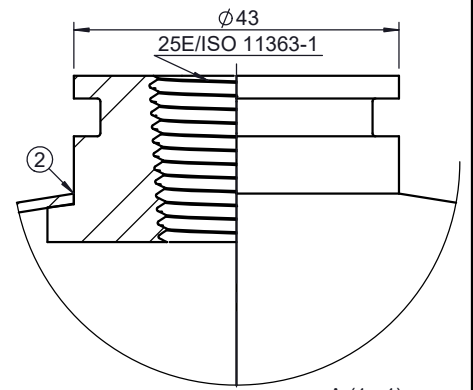
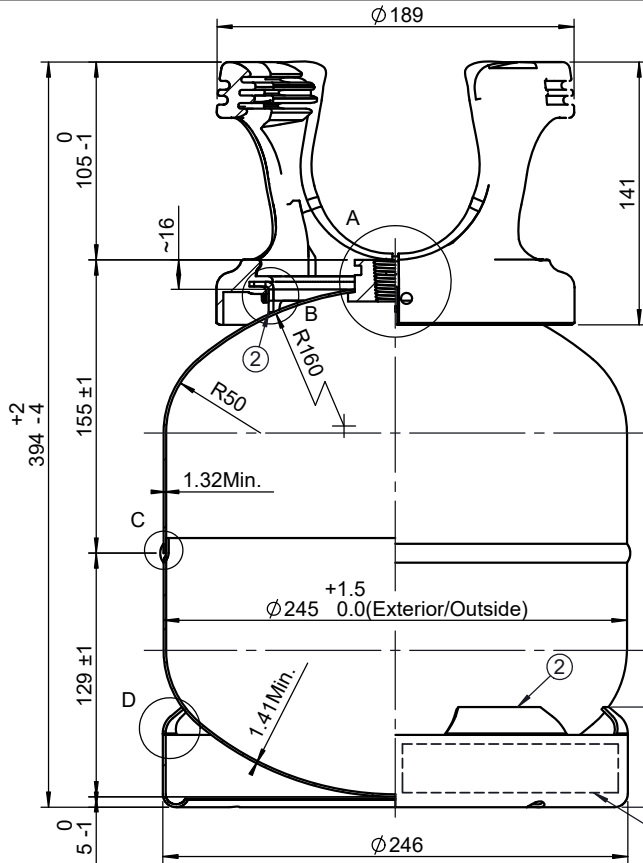


DARMENT

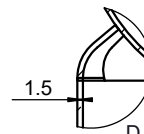


PRIVATE & CONFIDENTIAL
THIS DRAWING IS PROPERTY OF AMTROL-ALFA AND MUST NOT BE
COPIED OR REPRODUCED WITHOUT THE PERMISSION OF THE COMPANY.

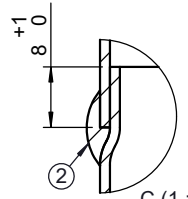
PRIVADO & CONFIDENCIAL
ESTE DESENHO É PROPRIEDADE DA AMTROL-ALFA E NÃO PODE SER
COPIADO OU REPRODUZIDO SEM AUTORIZAÇÃO DA EMPRESA.



B (1 : 2)

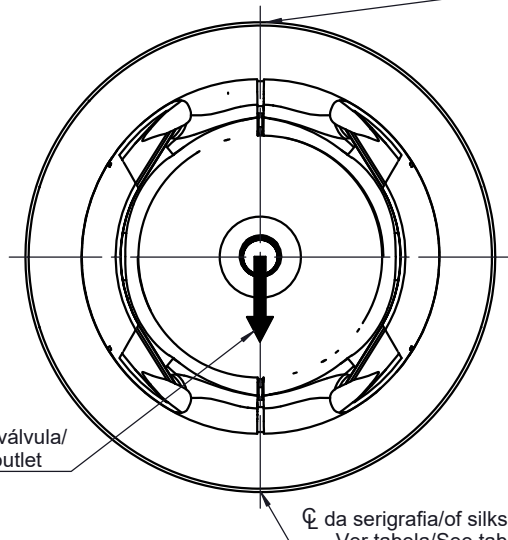


D (1 : 2)



C (1 : 1)

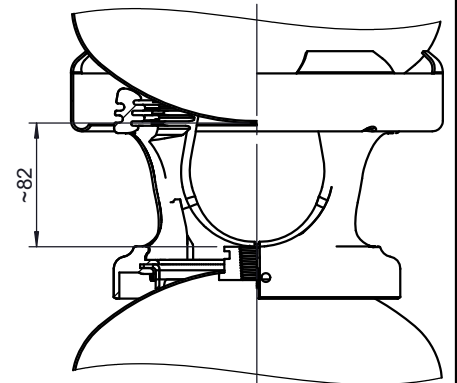
Marcas gravadas no pé/
Engraved marks on footing
Ver/See X010-02-0013-A



Saída da válvula/
Valve outlet

☐ da serigrafia/of silkscreen
Ver tabela/See table

Empilhamento/ Clearance for stacking



Tabela/Table:

Serigrafia/ Silkscreen	Desenho/ Drawing	Cor/Colour
Sim/Yes	SER0610	Branco/White RAL9003
Não/No	N/A	N/A

(*) Tara sem válvula e com asas plásticas/
Tare weight without valve and with plastic handles

CONSTRUÇÃO DE ACORDO COM/CONSTRUCTION AS PER- EN14638-3:2010 + Directive 2010/35/UE (TPED) + ADR/RID2017	
Corpo/Body- Aço de alto limite elástico/High yield strength steel	REV. _____
Bolacha/Bung- C22E / EN 10083-2:2006	DESCRIÇÃO/DESCRIPTION
Gola/Shroud- S235JR/EN 10025-2:2004 ou/or Equivalente/Equivalent	
Asa/Handle- PP	PROCESSO DE SOLDADURA/WELDING PROCESS: _____
Pé/Footing- CR012	②-MAG/GMAW
Placa/Plate- _____	TREATAMENTO TÉRMICO/HEAT TREATMENT: N/A
Chapéu/Cap.- _____	
Cap./W.Cap.- 009.60 L Min.	Pr.Reb./Burst Pr.- 94,5barMin.
G. Refrigerantes/Refrig. Gases-	Teste Fuga./Leak.Test.- 6bar (N2)
	Tara sem vál./Tare W. without valve- ~4,5 kg (*)
	Tara com vál./Tare W. with valve- _____
Pr.Teste/Test Pr. 42.0 bar	
ACABAMENTO/FINISHING	Decapagem/Shotblasting-Quality surface SA 2 1/2//ISO8501-1-2007 Rugosidade/Roughness- 30µm Rz min. Primário rico em zinco com/One coat zinc primer with 15µm. Esmalte em pó poliéster com/Polyester powder coating with 60µm.
	Cores/Colours- Garrafa/Cylinder - Azul/Blue PMS2736C Asas Plásticas/Plastic Handles - Preto/Black RAL9005 Serigrafia/Silkscreen -Ver tabela/See table

COMPONENTES/COMPONENTS	ESC./SCAL.	MODELO DE APROVAÇÃO / TYPE APPROVAL - 001X010	X010-02-0013
Bolacha/Bung- BLM181		GARRAFA/CYLINDER	
Gola/Shroud- GL0121	/	9.6 Lit. Cap./W.C.	ENGENHARIA PRODUTO/PRODUCT ENGINEERING
Asa/Handle- AS0024		GASES REFRIG./REFRIG. GASES	DES./DRAW. 28/11/2017 Sergio Pereira
Pé/Footing- PE0145			APROV./APPROV. 04/12/2017 Mariana Ascenso
Placa Id./Id. Plate-			
Chapéu/Cap.- _____			

Mod. PD021 Rev.5

PRIVATE & CONFIDENTIAL
 THIS DRAWING IS PROPERTY OF AMTROL-ALFA AND MUST NOT BE
 COPIED OR REPRODUCED WITHOUT THE PERMISSION OF THE COMPANY.

Garrafa com serigrafia/
Cylinder with silkscreen



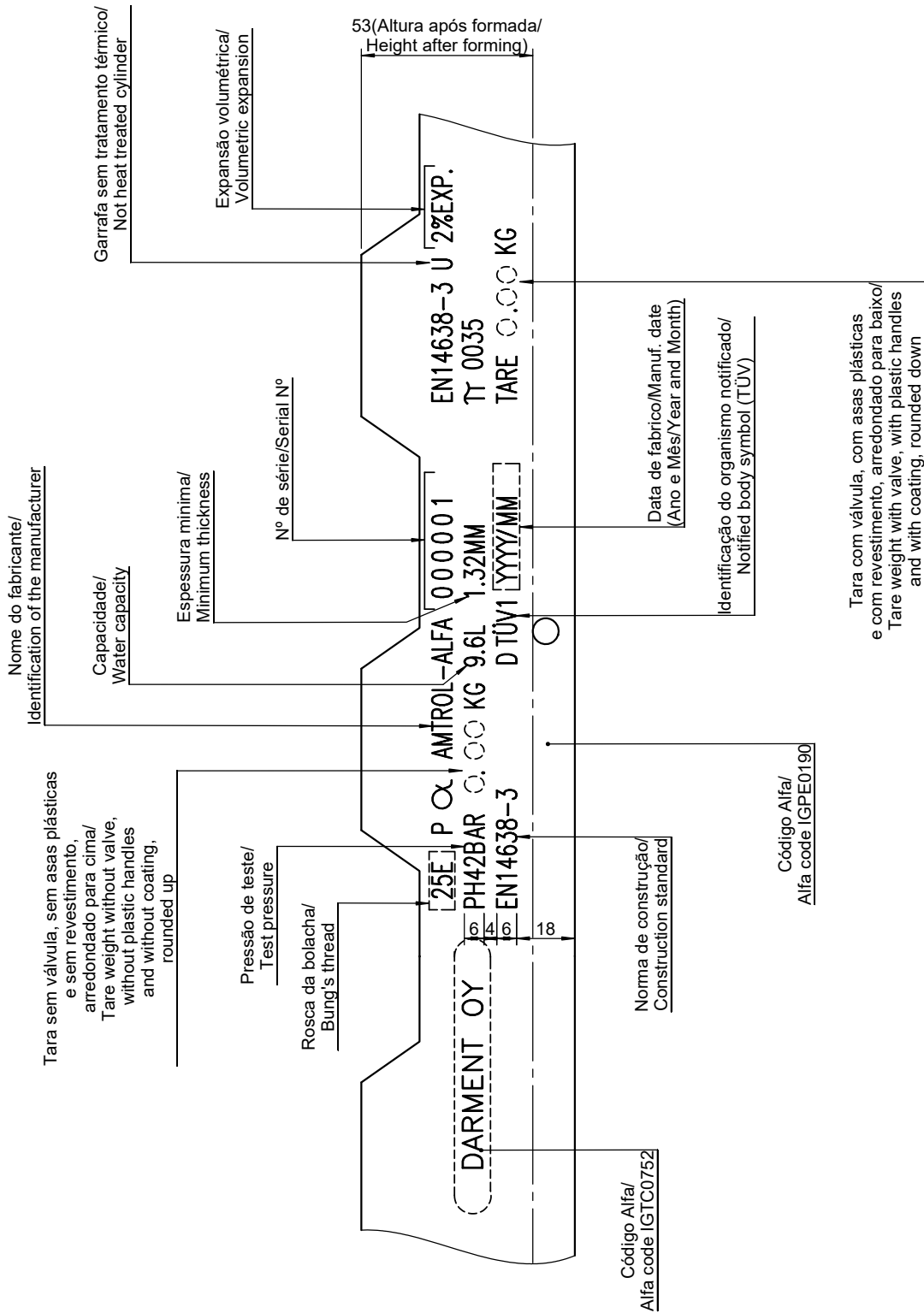
Garrafa sem serigrafia/
Cylinder without silkscreen



PRIVADO & CONFIDENCIAL
 ESTE DESENHO É PROPRIEDADE DA AMTROL-ALFA E NÃO PODE SER
 COPIADO OU REPRODUZIDO SEM AUTORIZAÇÃO DA EMPRESA.

ESP. DA GRF. CYLINDER SPEC.	ET CONSTRUÇÃO DE ACORDO COM/CONSTRUCTION AS PER- EN14638-3:2010 + Directive 2010/35/UE (TPED) + ADR/RID2017			
	Cap./W.Cap.-009.60 L Min.	Pr. Teste/Test Pr.-42.0 bar	REV.	DESCRIÇÃO/DESCRIPTION
	G. Refrigerantes/Refrig. Gases-	Pr.Reb./Burst Pr.- 94,5barMin.		
		Teste Fuga./Leak.Test.- 6bar (N2)		
			Tara sem válv./Tare W. without valve- ~4,5 kg (*)	Tara com válv./Tare W. with valve- _____
Mod. PD022 Rev.5	MODELO DE APROVAÇÃO / TYPE APPROVAL- 001X010		ESC./SCAL.	X010-02-0013 ENGENHARIA PRODUTO/PRODUCT ENGINEERING DES./DRAW. 28/11/2017 Sergio Pereira APROV./APPROV. 04/12/2017 Mariana Ascensao
GARRAFA/CYLINDER 9.6 Lit. Cap./W.C. GASES REFRIG./REFRIG. GASES			/	

DARMENT



Mod. PD023 Rev.4

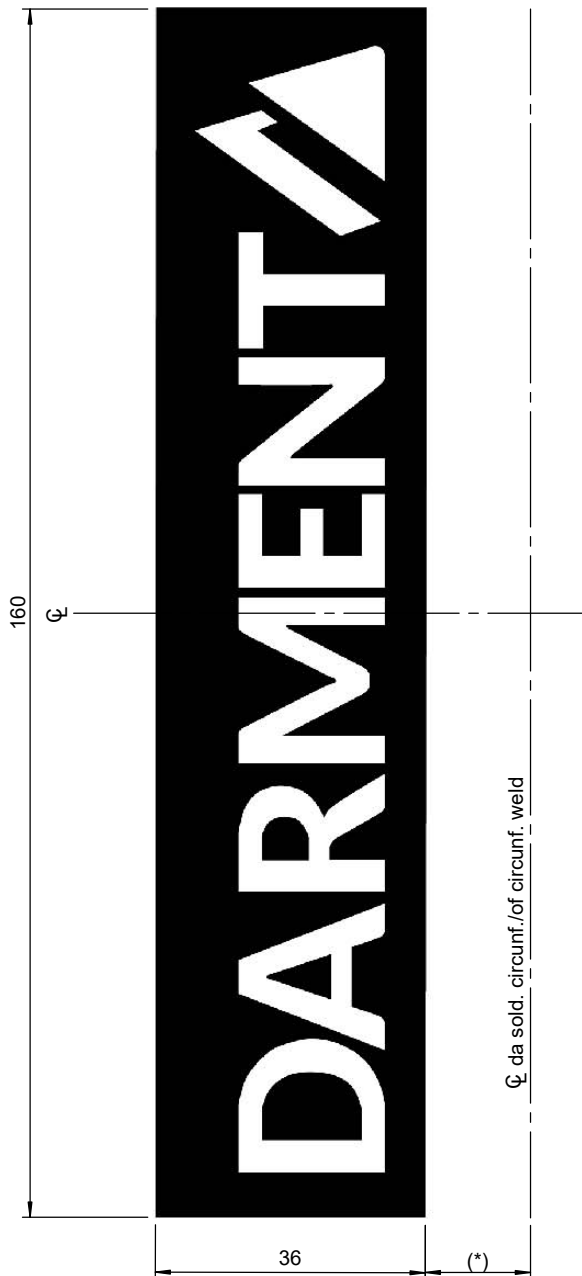
E MATERIAL:		ISO2768-1 v	
REV.	DESCRIÇÃO DA REVISÃO/REVISION DESCRIPTION		
	X010-02-0013-A		
Marcas Gravadas no Pé/Engraved Marks on Footring		ESC./SCAL.	ENGENHARIA PRODUTO/PRODUCT ENGINEERING
9.6 Lit. Cap./W.C.		1:2	DES./DRAW. 28/11/2017 Sergio Pereira
			APROV./APPROV. 04/12/2017 Mariana Ascensao

PRIVATE & CONFIDENTIAL

THIS DRAWING IS PROPERTY OF AMTROL-ALFA AND MUST NOT BE COPIED OR REPRODUCED WITHOUT THE PERMISSION OF THE COMPANY.

PRIVADO & CONFIDENCIAL

ESTE DESENHO É PROPRIEDADE DA AMTROL-ALFA E NÃO PODE SER COPIADO OU REPRODUZIDO SEM AUTORIZAÇÃO DA EMPRESA.



9.6Lit.



14.5Lit.



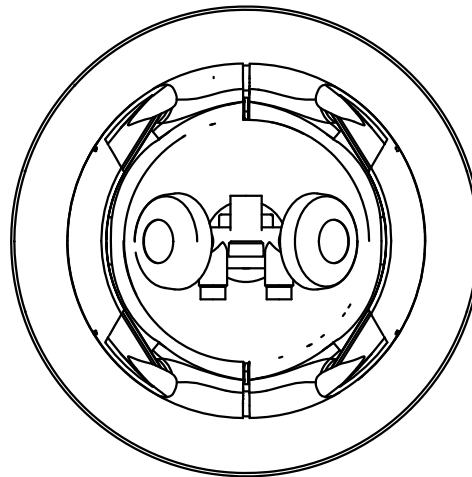
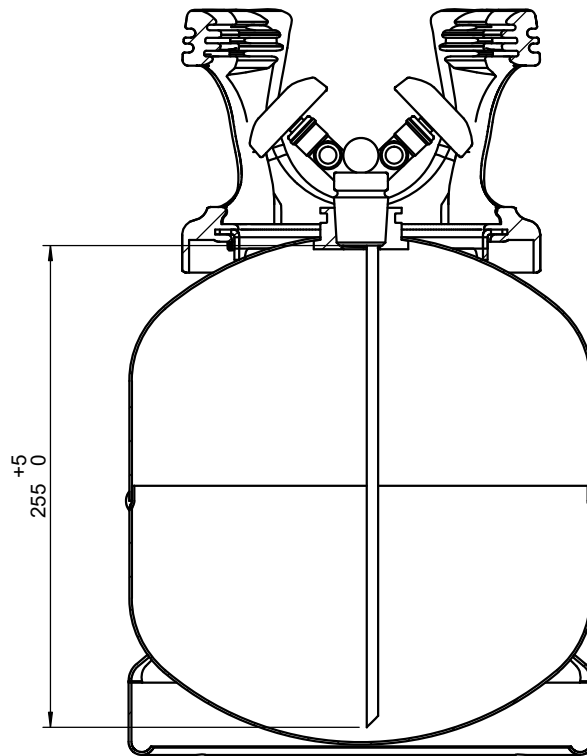
Cor/Colour: Branco/White RAL9003

	(*)
9.6Lit	20mm
14.5Lit	45mm

E MATERIAL:		ISO2768-1 v	
REV.	DESCRIÇÃO DA REVISÃO/REVISION DESCRIPTION		SER0610
Serigrafia/Silkscreen		ESC./SCAL.	ENGENHARIA PRODUTO/PRODUCT ENGINEERING
9.6 & 14.5Lit.Cap./W.C.		1:1	DES./DRAW. 28/11/2017 Sergio Pereira
			APROV./APPROV. 04/12/2017 Mariana Ascensao

PRIVATE & CONFIDENTIAL

THIS DRAWING IS PROPERTY OF AMTROL-ALFA AND MUST NOT BE COPIED OR REPRODUCED WITHOUT THE PERMISSION OF THE COMPANY.



PRIVADO & CONFIDENCIAL

ESTE DESENHO É PROPRIEDADE DA AMTROL-ALFA E NÃO PODE SER COPIADO OU REPRODUZIDO SEM AUTORIZAÇÃO DA EMPRESA.

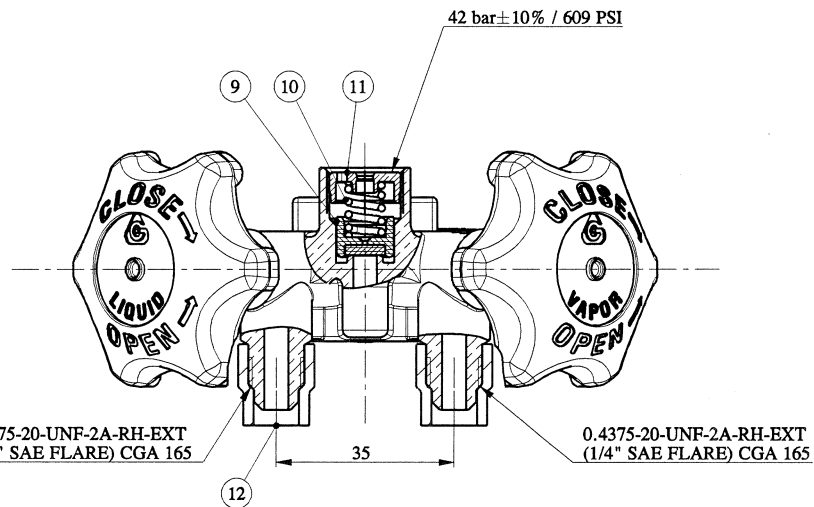
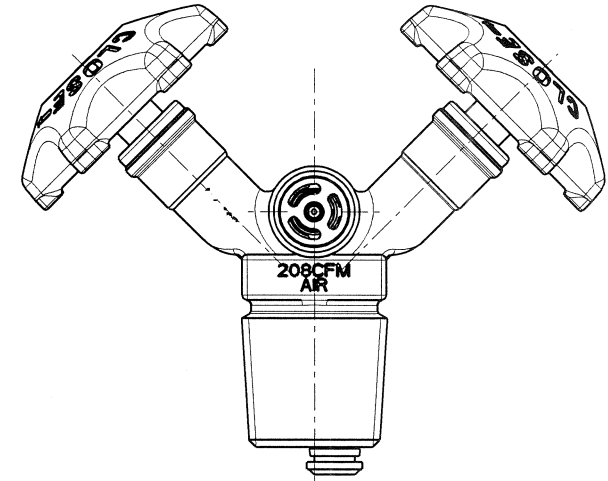
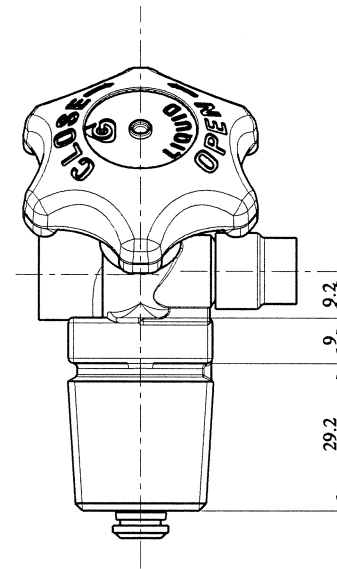
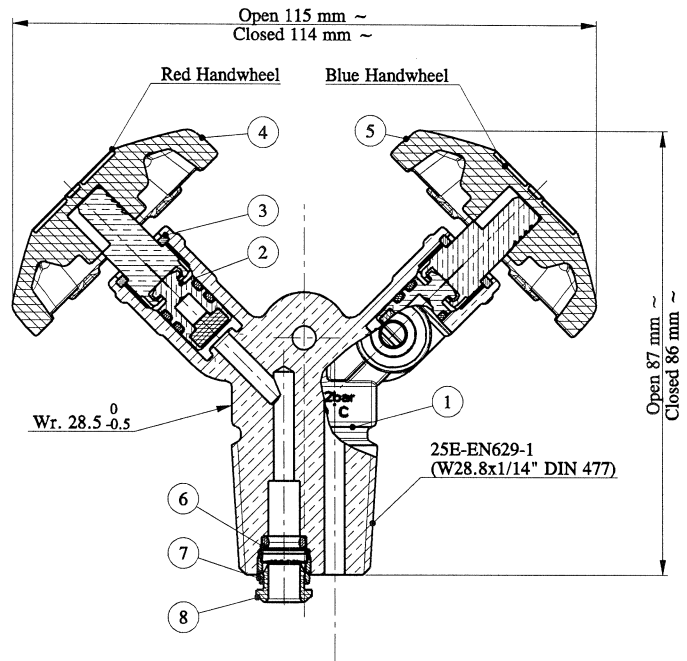
Válvula/Valve: Omeca 76.0.190.0184

- Montar tubo D6 x d4 x 368mm (CC.VALCOM.00105), entra 18mm na válvula;/Assembly dip tube D6 x d4 x 368mm, entry 18mm into the valve
- Cortar tubo para 255mm/Cut dip tube to 255mm

E MATERIAL:		ISO2768-1 v	
REV.	DESCRIÇÃO DA REVISÃO/REVISION DESCRIPTION		
Garrafa com válvula e comprimento do tubo/ Cylinder with valve and length of the tube		ESC./SCAL.	X010-02-0013-B ENGENHARIA PRODUTO/PRODUCT ENGINEERING
		/	

Mod. PD023 Rev.4

This drawing cannot be reproduced nor given to a third party without a written authorization by CAVAGNA GROUP DIV. OMECA S.p.a. (ITALY)



- Markings:
- Cavagna Group Symbol
 - EU
 - 208 CMF AIR
 - Month and two last figures of year of construction
 - 42 bar
 - 40° C
 - 0184

(see 2001101736)

12	Thread protection	2	1201500385
11	Spring retainer	1	0801100007
10	Spring	1	0701100177
9	Assembled piston	1	0309500089
8	Pusher	1	3001102525
7	Assembled capsule	1	3001102524
6	Toroidal ring	1	0401105517
5	Blue Hanwheel Ral 5017	1	0201100207
4	Red Hanwheel Ral 3016	1	0201100206
3	Washer	2	1501100571
2	Assembled piston	2	0309500242
1	Body	1	0101501251
POS	DENOMINATION	Q.	DRAW NR.

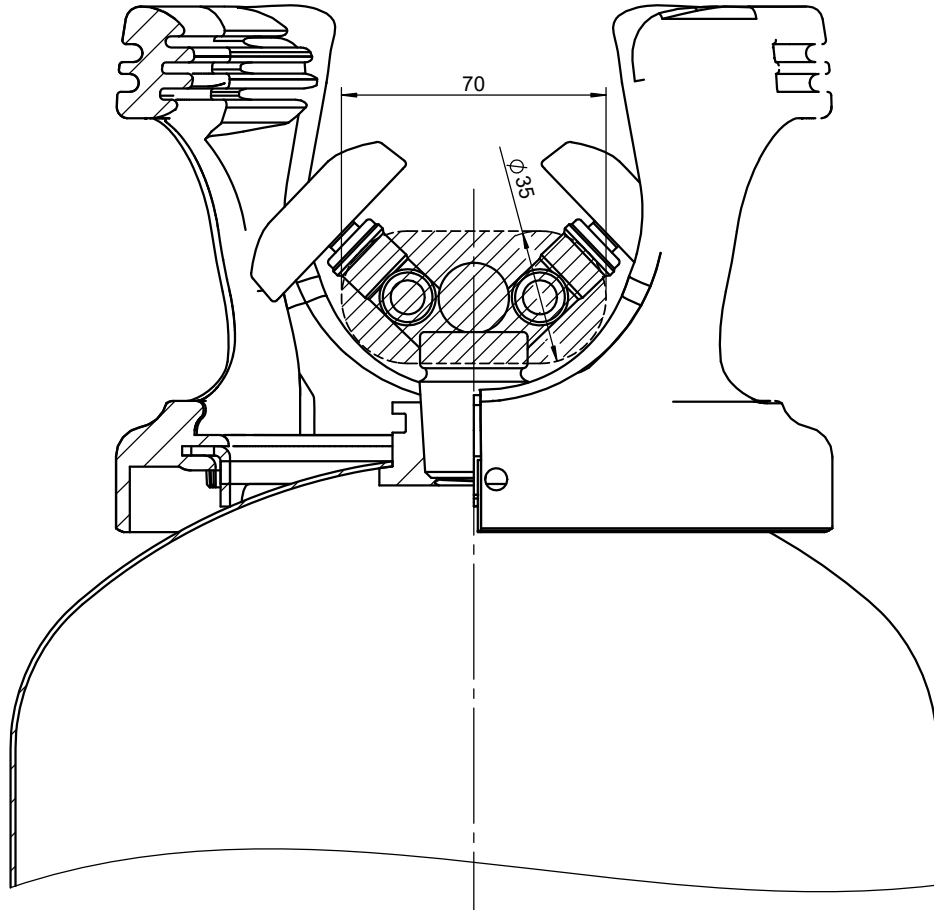
DESCRIPTION		Cylinder valve for refrigerant gases					
 OMECA	GEN. TOLL. ±-	GEN. FILL. R -	ANG. TOLL. ±-	DRAFT -	SCALE 1:1	SHEET 1 / 1	
	RESPONS.	DRAWN	ISSUE	MATERIAL			
	DATE	03-05-96	03-05-96	/			
	SIGNATURE	Miglioranzi	Donini	DRAW NUMBER			
	ACTIVITY	NUMBER 19208	PROJECT -	7601900184			
SIGN.	Treccani	REFERENCE -					
INDEX	A4	XXXXX XXXXX					

PRIVATE & CONFIDENTIAL

THIS DRAWING IS PROPERTY OF AMTROL-ALFA AND MUST NOT BE COPIED OR REPRODUCED WITHOUT THE PERMISSION OF THE COMPANY.

PRIVADO & CONFIDENCIAL

ESTE DESENHO É PROPRIEDADE DA AMTROL-ALFA E NÃO PODE SER COPIADO OU REPRODUZIDO SEM AUTORIZAÇÃO DA EMPRESA.



Válvula/Valve: Omeca 76.0.190.00184

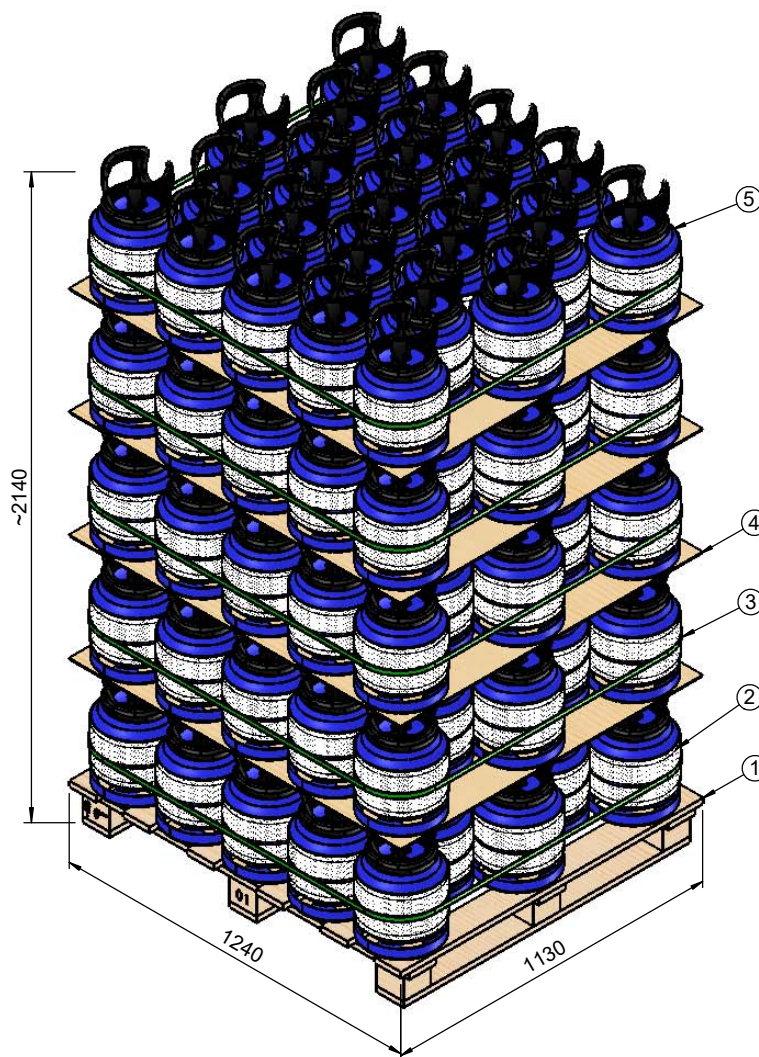
- Para esta verificação foi considerada a altura da válvula fechada (86mm) e uma penetração máxima da válvula na bolacha de 20mm/
For this verification it was considered closed valve height of 86mm and the penetration of 20mm on the bung.

E MATERIAL:		ISO2768-1 v	
REV.	DESCRIÇÃO DA REVISÃO/REVISION DESCRIPTION		
Acesso ao outlet da válvula/ Access to the outlet valve		ESC./SCAL.	X010-02-0013-D
		1:2	
		ENGENHARIA PRODUTO/PRODUCT ENGINEERING	
		DES./DRAW.	30/11/2017 Sergio Pereira
		APROV./APPROV.	04/12/2017 Mariana Ascensao

Mod. PD023 Rev.4

PRIVATE & CONFIDENTIAL

THIS DRAWING IS PROPERTY OF AMTROL-ALFA AND MUST NOT BE COPIED OR REPRODUCED WITHOUT THE PERMISSION OF THE COMPANY.



"Após embalar é favor furar o filme para evitar a condensação"/
 "After palletization, holes will be performed on the shrinking wrap to avoid condensation"

- ① Paleta/Pallet PAL001
- ② Manga de espuma/Foam cover (Todas as garrafas) / (All cylinders)
- ③ Poliprocinta/Belt PET
- ④ Placa de Platex/Platex Plate
- ⑤ Filme Plástico/Plastic Film

Peso da embalagem/Packing weight=
 115 x 4,8 + 30 = 582kg

Volume por embalagem/Packing volume=
 1,240 x 1,130 x 2,140= 3,0m3

Nº de garrafas por Cont. 45HCPW/
 Nº of cylinders by Cont. 45HCPW

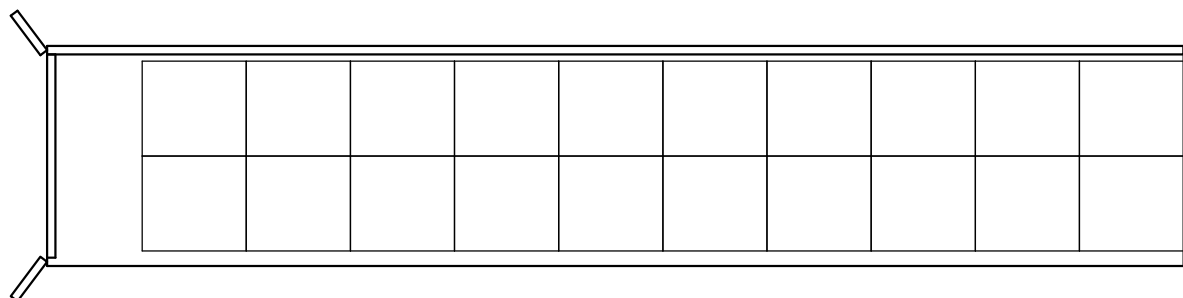
20Pal. x 115grfs = 2300grfs

Dimensões interiores do Cont. 45HCPW/
 Inside dimensions of the Cont. 45HCPW

C = 13532mm
 L = 2420mm
 H = 2697mm (2585mm porta/door)

PRIVADO & CONFIDENTIAL

ESTE DESENHO É PROPRIEDADE DA AMTROL-ALFA E NÃO PODE SER COPIADO OU REPRODUZIDO SEM AUTORIZAÇÃO DA EMPRESA.



Mod. PD023 Rev.4

E MATERIAL:		ISO2768-1 v
REV.	DESCRIÇÃO DA REVISÃO/REVISION DESCRIPTION	
		X010-02-0013-C
Carregamento Paletizado em Cont. 45HCPW/ Palletized Load Cont. 45HCPW		ESC./SCAL. /
		ENGENHARIA PRODUTO/PRODUCT ENGINEERING
	DES./DRAW.	28/11/2017 Sergio Pereira
	APROV./APPROV.	04/12/2017 Mariana Ascensao