

> ELIMINATORE DI VIBRAZIONI

> VIBRATION ABSORBERS

Gli eliminatori di vibrazioni sono stati progettati per un'installazione su impianti di refrigerazione e condizionamento con lo scopo di eliminare le vibrazioni generate dal compressore. Riducono inoltre la rumorosità e compensano modeste dilatazioni termiche.

Possono essere installati anche verticalmente.

Le saldature di giunzione sono a TIG.

Gli eliminatori di vibrazioni GAR sono compatibili con tutti i tipi di gas freon.

Materiali di costruzione

Treccia in acciaio inox 316 L AISI 321

Estremità in rame Cu DHP.

Canotto in AISI 303/304.

Condizioni d'esercizio

Temperatura -270°C (liquid helium) + 600°

Pressione di lavoro:

35 BAR fino al mod. 900010-54

25 BAR per il mod. 900011-76 e 900012-89

The vibration absorbers have been designed for use on refrigeration and conditioning system to avoid the vibrations induced by the compressor.

Moreover they reduced noises and can compensate small thermal displacements.

They can be mounted also in a vertical position.

All weldings are made through tig.

GAR vibration absorbers are compatible with all kind of gas freon.

Construction materials

External protection in stainless steel 316 L AISI 321

Copper connection Cu DHP

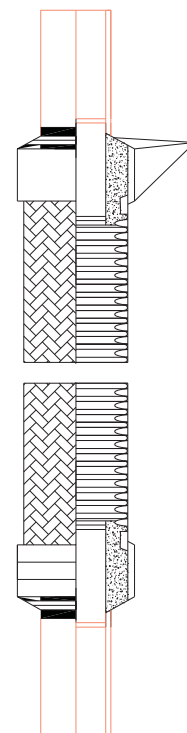
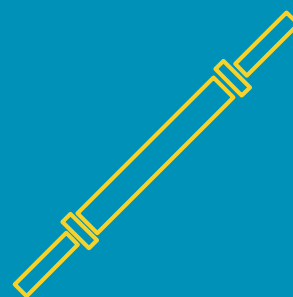
Exercise conditions

Temperature -270°C (liquid helium) + 600°

Working pressure:

PN 35 BAR to model 900010-54

PN 25 BAR for model 900011-76 and 900012-89



MODELLO / TYPE	DIMENSIONI / DIMENSIONS		DIMENSIONI / DIMENSIONS			PRESSIONE MASSIMA / MAX PRESSURE		
	D1 mm	D2 inch	L mm	L2 mm	D2 mm			
900002-10	10		230	20	19	45 BAR		
900002-3/8		3/8"						
900003-12	12,2						21	
900003-1/2"		1/2"	255	25	27			
900004-16	16,2							
900017-16P		5/8"						
900005-18	18,2							
900005-3/4"		3/4"	290	25	39			
900006-22	22,2							
900019-22P		7/8"						
900007-28	28,3		330	30	48			
900016-28P		1 1/8"						
900008-35	35,3		375	35	58			
900020-35P		1 3/8"						
900009-42	42,3		430	45	70			
900021-42P		1 5/8"						
900010-54	54,3		510	45	70	30 BAR		
900010-54P		2 1/8"	690	60	89	20 BAR		
900011-76	76,4						104	
900012-89	89,4							
900013-64	64		690	80	89			
900015-66P		2 5/8"					104	
900014-79P		3 1/8"						

