



THE HEART OF FRESHNESS

SPARE PARTS LIST

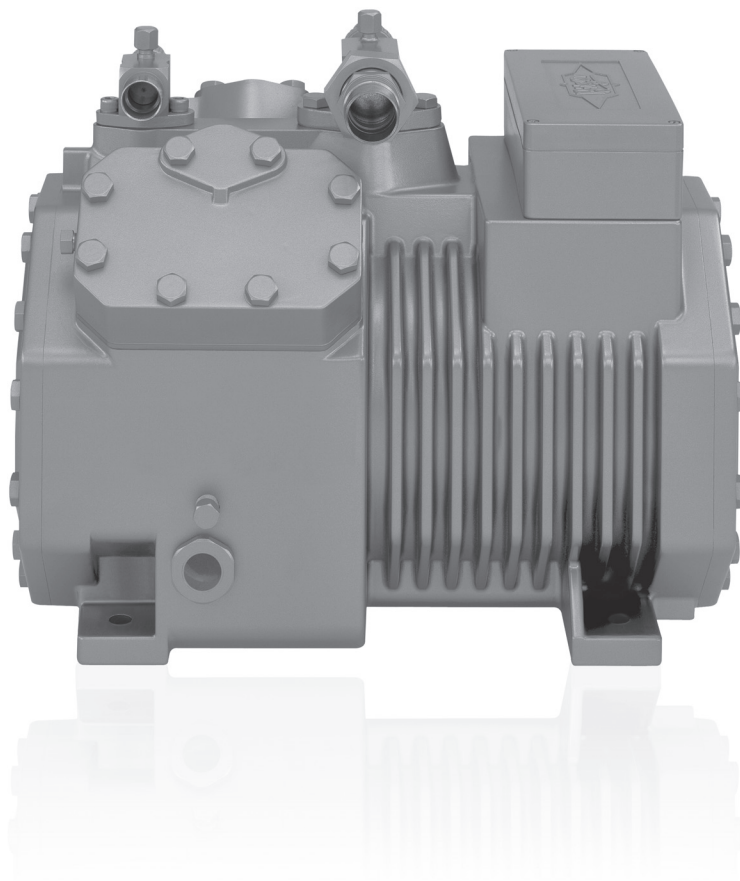
ERSATZTEILLISTE

LISTE DES PIÈCES DÉTACHÉES

KE-300-1

2KC-1.2K .. 4FC-7.2K
2MHC-0.5K .. 4NHC-20K
4MTC-7K .. 4FTC-30K

OCTAGON CO₂ SERIES
OCTAGON CO₂ SERIEN
SÉRIES OCTAGON CO₂





Wichtige Hinweise für den Benutzer

Eine ordnungsgemäße Bearbeitung Ihres Ersatzteilauftrages kann nur bei vollständigen Angaben erfolgen.

Bestellbeispiel:

Stück Quantity Quantité	Benennung Description Désignation	Typ Type Type	Art.-Nr. Ref. nr. Réf. no.	Fabrikationsnummer Serial number No. de fabrication
1	Schauglas Sight glass Voyant	2HC-3.2K	361 815 01	16 651 00001

Important recommendations for the user

An order can only be executed exactly if a full designation is given.

Example for ordering:

Recommandation importante pour le client

L'exécution conforme d'une commande de pièces détachées ne peut être faite qu'avec l'indication complète des coordonnées.

Exemple de commande:

Sind bei einem Teil Änderungsstufen vermerkt, muß neben der Art.-Nummer auch die Fabrikationsnummer oder die Änderungsstufe angegeben werden. Werden keine Angaben gemacht, wird die neueste Teileausführung geliefert.

Verdichtertypen, die älter als 10 Jahre sind, werden in dieser Liste nicht mehr aufgeführt.

In cases where stages of modification are indicated, please give the compressor serial number as well as the ref. number, without this information, the latest design will be supplied.

Compressor types older than 10 years are not entered any more in this list.

S'il s'agit d'une pièce ayant subie des modifications, veuillez indiquer en dehors du numéro de référence de la pièce le numéro de fabrication du compresseur à réparer. Sans ces coordonnées il vous sera livré d'office la pièce la plus récente.

Les types de compresseurs qui sont plus âgés que 10 ans ne figurent plus dans la liste.

	Legende	Legend	Légende
(123 456 78)	Artikel-Nr. in Klammern: nicht mehr lieferbar	Ref. no. in brackets: no more available	Réf. no. entre parenthèses: non plus livrable
(123 456 78) ↓	nicht mehr lieferbar, aber austauschbar durch nächste Änderungsstufe	no more available, but interchangeable by next modification step	non plus livrable, mais interchangeable par le prochain no. de modification
[incl. 17,23]	enthält Pos. 17 und 23	containing item 17 and 23	inclus no. 17 et 23
→ 17,23	bereits enthalten in Pos. 17 und 23	already contained in item 17 and 23	déjà contenu dans no. 17 et 23
(23)	Pos.-Nr. in Klammern: nicht in der Zeichnung dargestellt	Item no. in brackets: not shown in the exploded view	pos. no. in brackets: ne sont pas indiquées sur l'éclaté
▼	Fortsetzung der Pos. nächste Seite	Item continued next page	No. continué la page suivante

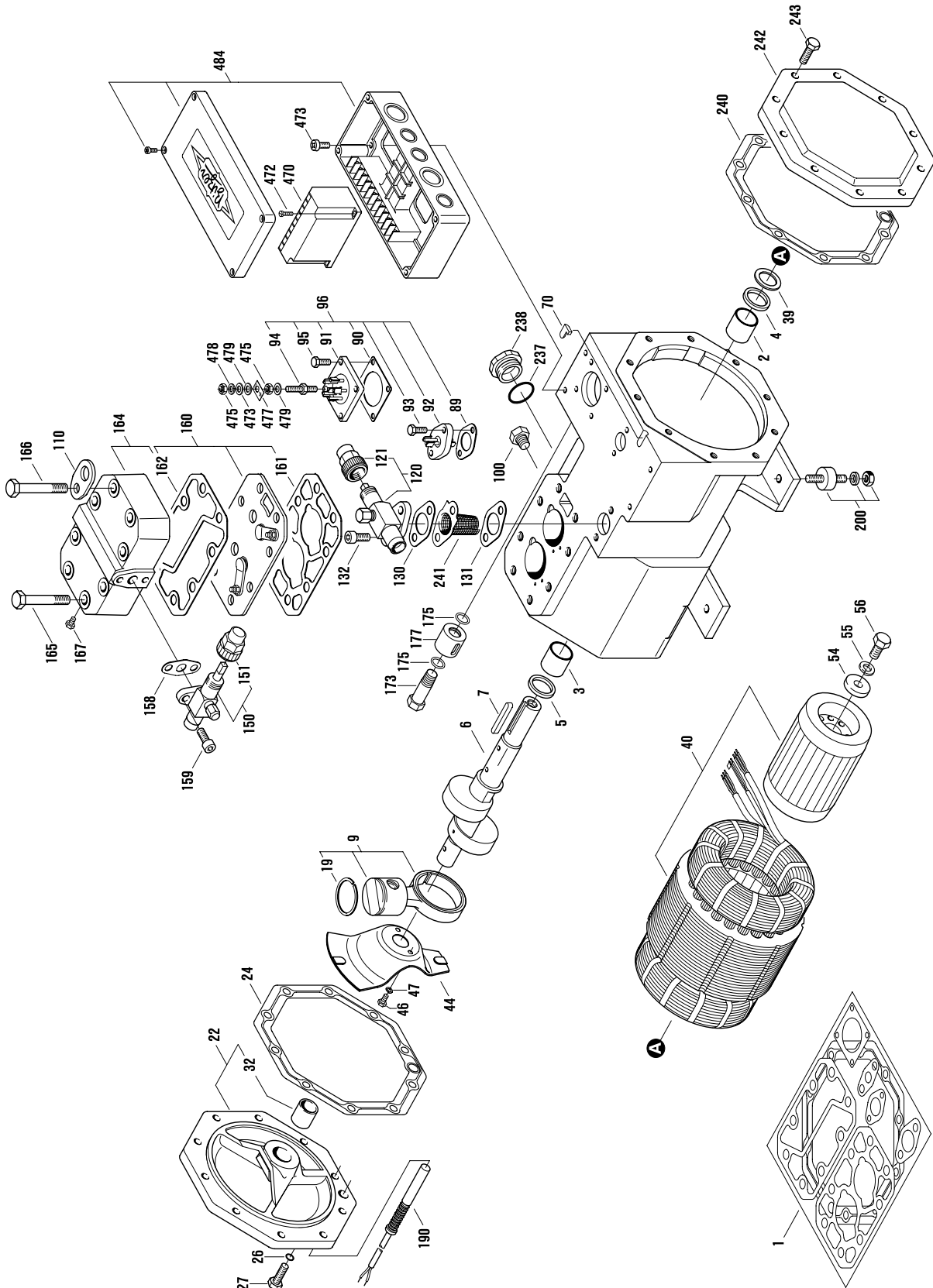
Die Tabelle zeigt die in dieser Ersatzteilliste enthaltenen Typen und die verwendeten Abkürzungen:

The table shows the types and the abbreviations used in the spare part list:

Le tableau indique les types et les abréviations utilisés dans cette liste de pièces détachées:

<p>2KC-1.2K bis/to/ à 4FC-7.2K</p>	<p>2KC-1.2K 2KC-3.2K 2JC-3.2K 2HC-3.2K 2EC-6.2K 4FC-7.2K</p>	<p>2MHC-0.5K bis/to/ à 4NHC-20K</p>	<p>2MHC-05K 2KHC-05K 2JHC-07K 2HHC-2K 2GHC-2K 2FHC-3K 2EHC-3K 2DHC-3K 2CHC-4K 4FHC-5K 4EHC-6K 4DHC-7K 4CHC-9K 4VHC-10K 4THC-12K 4PHC-15K 4NHC-20K</p>	<p>4MTC-7K bis/to/ à 4FTC-30K</p>	<p>4MTC-7K 4MTC-10K 4KTC-10K 4JTC-10K 4JTC-15K 4HTC-15K 4HTC-20K 4FTC-20K 4FTC-30K</p>
---	--	--	---	--	--

2KC-1.2K 2CHC-4K



Pos.	Typ	Stück	Ände- rung	ab Baujahr Mon./Jahr/Nr.	Art. Nr.	Benennung
Item	Type	Qty.	Modifi- cation	from model month/year/no.	Ref. nr.	Description
No.	Type	Pièce	Modifi- cation	à partir du modèle mois/année/no.	Réf. no.	Désignation
1	2KC-1.2K 2KC-3.2K	1			372 834 01	Dichtungssatz Set of gaskets Jeu de joints [incl.24,26,29,89,90,130,131, 158,161,162,176,237,240]
	2JC-3.2K	1			372 834 02	
	2HC-3.2K	1			372 830 04	
	2EC-6.2K	1			372 835 01	
	4FC-7.2K	1			372 835 04	
	2MHC-05K	1			372 834 03	
	2KHC-05K	1			372 834 01	
	2JHC-07K	1			372 834 02	
	2HHC-2K	1			372 830 04	
	2GHC-2K	1			372 830 02	
	2FHC-3K	1			372 830 03	
	2EHC-3K	1			372 835 01	
	2DHC-3K	1			372 835 20	
	2CHC-4K	1			372 835 19	
	4FHC-5K	1			372 835 04	
	4EHC-6K	1			372 835 05	
	4DHC-7K	1			372 835 06	
	4CHC-9K	1			372 835 07	
	4VHC-10K	1			372 841 21	
	4THC-12K	1			372 841 22	
	4PHC-15K	1			372 841 23	
	4NHC-20K	1			372 841 20	
	4MTC-7K 4MTC-10K	1			372 850 04	
	4KTC-10K	1			372 850 05	
	4JTC-10K	1			372 850 02	
	4JTC-15K	1			372 850 02	
	4HTC-15K	1			372 850 01	
4HTC-20K	1			372 850 01		
4FTC-20K 4FTC-30K	1			372 850 03		
2	2KC-1.2K 2KC-3.2K 2JC-3.2K 2HC-3.2K	1			311 112 06	Lagerbuchse (Motorseite) Ø 25 x Ø 28 x 25 Bearing bush (motor side) Coussinet (côte moteur) ➔ 76
	2EC-6.2K 4FC-7.2K	1			311 112 01	Ø 40 x Ø 36 x 30
	2MHC-05K 2KHC-05K 2JHC-07K 2HHC-2K 2GHC-2K 2FHC-3K	1			311 112 11	Ø 25 x Ø 28 x 25
	2EHC-3K 2DHC-3K 2CHC-4K 4FHC-5K 4EHC-6K 4DHC-7K 4CHC-9K	1			311 125 01	Ø 40 x Ø 36 x 30

Pos. Item No.	Typ Type Type	Stück Qty. Pièce	Ände- rung Modifi- cation Modifi- cation	ab Baujahr Mon./Jahr/Nr. from model month/year/no. à partir du modèle mois/année/no.	Art. Nr. Ref. nr. Réf. no.	Benennung Description Désignation	
	4VHC-10K 4THC-12K 4PHC-15K 4NHC-20K	1			311 135 01	Lagerbuchse (Motorseite) Bearing bush (motor side) Coussinet (côte moteur) ➔ 76	Ø 50 x Ø 45 x 40
	4MTC-7K 4MTC-10K 4KTC-10K	1			311 125 01		Ø 40 x Ø 36 x 30
	4JTC-10K 4JTC-15K 4HTC-15K 4HTC-20K 4FTC-20K 4FTC-30K	1 1	1 2		(311 135 01) ↓ 311 135 03		Ø 50 x Ø 45 x 40 Ø 50 x Ø 45 x 40
3	2KC-1.2K 2KC-3.2K 2JC-3.2K 2HC-3.2K	1			311 112 06	Lagerbuchse (Kurbelgehäuse) Bearing bush (crankcase side) Coussinet (côte carter) ➔ 76	Ø 25 x Ø 28 x 25
	2EC-6.2K 4FC-7.2K	1			311 112 01		Ø 40 x Ø 36 x 30
	2MHC-05K 2KHC-05K 2JHC-07K 2HHC-2K 2GHC-2K 2FHC-3K	1			311 112 11		Ø 25 x Ø 28 x 25
	2EHC-3K 2DHC-3K 2CHC-4K 4FHC-5K 4EHC-6K 4DHC-7K 4CHC-9K	1			311 125 01		Ø 40 x Ø 36 x 30
	4VHC-10K 4THC-12K 4PHC-15K 4NHC-20K	1			311 135 01		Ø 50 x Ø 45 x 40
	4MTC-7K 4MTC-10K 4KTC-10K	1			311 125 01		Ø 40 x Ø 36 x 30
	4JTC-10K 4JTC-15K 4HTC-15K 4HTC-20K 4FTC-20K 4FTC-30K	1 1	1 2		(311 135 01) ↓ 311 135 03		Ø 50 x Ø 45 x 40 Ø 50 x Ø 45 x 40
4	2KC-1.2K 2KC-3.2K 2JC-3.2K 2HC-3.2K	1			312 103 01	Anlaufscheibe Thrust washer Rondelle de butée ➔ 76	Ø 33 x Ø 26,5 x 3
	2EC-6.2K 4FC-7.2K	1			312 103 02		Ø 46 x Ø 37,5 x 3
	2MHC-05K 2KHC-05K 2JHC-07K 2HHC-2K 2GHC-2K 2FHC-3K	1			312 103 01		Ø 33 x Ø 26,5 x 3
	2EHC-3K 2DHC-3K 2CHC-4K 4FHC-5K 4EHC-6K 4DHC-7K 4CHC-9K	1			312 103 02		Ø 46 x Ø 37,5 x 3

Pos.	Typ	Stück	Ände- rung	ab Baujahr Mon./Jahr/Nr.	Art. Nr.	Benennung	
Item	Type	Qty.	Modifi- cation	from model month/year/no.	Ref. nr.	Description	
No.	Type	Pièce	Modifi- cation	à partir du modèle mois/année/no.	Réf. no.	Désignation	
	4VHC-10K 4THC-12K 4PHC-15K 4NHC-20K	1			320 500 10	Anlaufscheibe Thrust washer Rondelle de butée ➔ 76	Ø 66 x Ø 48 x 1,6
	4MTC-7K 4MTC-10K 4KTC-10K	1			312 103 02		Ø 46 x Ø 37,5 x 3
	4JTC-10K 4JTC-15K 4HTC-15K 4HTC-20K 4FTC-20K 4FTC-30K	1			320 500 10		Ø 66 x Ø 48 x 1,6
5	2KC-1.2K 2KC-3.2K 2JC-3.2K 2HC-3.2K	1			312 103 01	Anlaufscheibe Thrust washer Rondelle de butée ➔ 76	Ø 33 x Ø 26,5 x 3
	2EC-6.2K 4FC-7.2K	1			312 103 02		Ø 46 x Ø 37,5 x 3
	2MHC-05K 2KHC-05K 2JHC-07K 2HHC-2K 2GHC-2K 2FHC-3K	1			312 103 01		Ø 33 x Ø 26,5 x 3
	2EHC-3K 2DHC-3K 2CHC-4K 4FHC-5K 4EHC-6K 4DHC-7K 4CHC-9K	1			312 103 02		Ø 46 x Ø 37,5 x 3
	4VHC-10K 4THC-12K 4PHC-15K 4NHC-20K	1			320 500 10		Ø 66 x Ø 48 x 1,6
	4MTC-7K 4MTC-10K 4KTC-10K	1			312 103 02		Ø 46 x Ø 37,5 x 3
	4JTC-10K 4JTC-15K 4HTC-15K 4HTC-20K 4FTC-20K 4FTC-30K	1			320 500 10		Ø 66 x Ø 48 x 1,6
6	2KC-1.2K 2KC-3.2K 2JC-3.2K 2HC-3.2K	1			301 109 50	Exzenterwelle Excentric shaft Arbre d'excentrique	
	2EC-6.2K	1			301 108 52		
	4FC-7.2K	1			301 111 50		
	2MHC-05K 2KHC-05K 2JHC-07K 2HHC-2K 2GHC-2K 2FHC-3K	1			301 166 50		
	2EHC-3K 2DHC-3K 2CHC-4K	1			301 167 50		
	4FHC-5K 4EHC-6K 4DHC-7K 4CHC-9K	1			301 168 50		

Pos.	Typ	Stück	Ände- rung	ab Baujahr Mon./Jahr/Nr.	Art. Nr.	Benennung
Item	Type	Qty.	Modifi- cation	from model month/year/no.	Ref. nr.	Description
No.	Type	Pièce	Modifi- cation	à partir du modèle mois/année/no.	Réf. no.	Désignation
	4VHC-10K 4THC-12K 4PHC-15K 4NHC-20K	1			301 127 03	Exzenterwelle Excentric shaft Arbre d' excentrique
	4MTC-7K 4MTC-10K 4KTC-10K	1			301 168 50	
	4JTC-10K 4JTC-15K 4HTC-15K 4HTC-20K 4FTC-20K	1			301 118 51	
	4FTC-30K	1			301 118 50	
7	2KC-1.2K 2KC-3.2K 2JC-3.2K 2HC-3.2K	1			384 001 03	Passfeder Parallel key Clavetta parallèle A 6 x 6 x 45 DIN 6885
	2EC-6.2K	1			384 003 04	A 10 x 6 x 54 DIN 6885
	4FC-7.2K	1			384 003 06	A 10 x 6 x 63 DIN 6885
	2MHC-05K 2KHC-05K 2JHC-07K 2HHC-2K 2GHC-2K 2FHC-3K	1			384 001 03	A 6 x 6 x 45 DIN 6885
	2EHC-3K 2DHC-3K 2CHC-4K	1			384 003 01	A 10 x 6 x 36 DIN 6885
	4FHC-5K 4EHC-6K 4DHC-7K 4CHC-9K	1			384 003 06	A 10 x 6 x 63 DIN 6885
	4VHC-10K 4THC-12K 4PHC-15K 4NHC-20K	1			384 001 23	A 12 x 8 x 56 DIN 6885
	4MTC-7K 4MTC-10K 4KTC-10K	1			384 003 06	A 10 x 6 x 63 DIN 6885
	4JTC-10K	1			384 001 16	A 12 x 8 x 80 DIN 6885
	4JTC-15K	1			384 001 22	A12 x 8 x 63 DIN 6885
	4HTC-15K 4HTC-20K 4FTC-20K	1			384 001 16	A 12 x 8 x 80 DIN 6885
	4FTC-30K	1			384 001 18	A12 x 8 x 63 DIN 6885

Pos.	Typ	Stück	Ände- rung	ab Baujahr Mon./Jahr/Nr.	Art. Nr.	Benennung	
Item	Type	Qty.	Modifi- cation	from model month/year/no.	Ref. nr.	Description	
No.	Type	Pièce	Modifi- cation	à partir du modèle mois/année/no.	Réf. no.	Désignation	
9	2KC-1.2K 2KC-3.2K	2			302 298 01	Kolben kpl. mit Pleuel Piston with connecting Bielle/Piston complet [incl. 11,12,17,18,19,20]	Ø 30
	2JC-3.2K	2			302 297 99		Ø 34
	2HC-3.2K	2			302 298 11		Ø 38
	2EC-6.2K	2			302 298 02		Ø 46
	4FC-7.2K	4			302 298 03		Ø 41
	2MHC-05K	2			302 298 40		Ø 24
	2KHC-05K	2			302 298 21		Ø 30
	2JHC-07K	2			302 298 34		Ø 34
	2HHC-2K	2			302 298 35		Ø 38
	2GHC-2K	2			302 298 36		Ø 41
	2FHC-3K	2			302 298 37		Ø 46
	2EHC-3K	2			302 298 39		Ø 46
	2DHC-3K	2			302 298 32		Ø 50
	2CHC-4K	2			302 298 30		Ø 55
	4FHC-5K	4			302 298 38		Ø 41
	4EHC-6K	4			302 298 39		Ø 46
	4DHC-7K	4			302 298 32		Ø 50
	4CHC-9K	4			302 298 30		Ø 55
	4VHC-10K	2			302 298 45		Bausatz Kolben kpl. mit Pleuel Rechts / Links Ø 55
	4THC-12K	2			302 298 44		Set of piston with connecting Ø 60
	4PHC-15K	2			302 298 43		rod right / left Ø 65
	4NHC-20K	2			302 298 31		Kit Bielle / Piston complet gauche / droit [incl. 11,12,17,18,19,20] Ø 70
	4MTC-7K 4MTC-10K	4			302 298 42		Kolben kpl. mit Pleuel Piston with connecting Bielle/Piston complet [incl. 11,12,17,18,19,20] Ø 30
	4KTC-10K	4			302 298 41		Ø 36
	4JTC-10K 4JTC-15K	4			302 298 08		Ø 36
	4HTC-15K 4HTC-20K	4			302 298 05		Ø 41
4FTC-20K 4FTC-30K	4			302 298 09		Ø 50	
(11)	2KC-1.2K 2KC-3.2K 2JC-3.2K	2			302 126 02	Pleuel komplett Connecting rod complete Bielle complète ➔ 9	
	2HC-3.2K	2			302 126 03		
	2EC-6.2K	2			302 137 01		
	4FC-7.2K	4			302 137 01		
	2MHC-05K	2			302 156 03		
	2KHC-05K 2JHC-07K	2			302 156 01		
	2HHC-2K 2GHC-2K 2FHC-3K	2			302 155 01		
	2EHC-3K 2DHC-3K 2CHC-4K	2			302 158 02		





Pos.	Typ	Stück	Ände- rung	ab Baujahr Mon./Jahr/Nr.	Art. Nr.	Benennung	
Item	Type	Qty.	Modifi- cation	from model month/year/no.	Ref. nr.	Description	
No.	Type	Pièce	Modifi- cation	à partir du modèle mois/année/no.	Réf. no.	Désignation	
	4FHC-5K 4EHC-6K 4DHC-7K 4CHC-9K	4			302 158 02	Pleuel komplett Connecting rod complete Bielle complète ➔ 9	
	4VHC-10K 4THC-12K 4PHC-15K 4NHC-20K	4			302 159 02		
	4MTC-7K 4MTC-10K	4	1		(302 162 01) ↓		
		4	2		302 162 03		
	4KTC-10K	4			302 162 02		
	4JTC-10K 4JTC-15K	4			302 160 02		
	4HTC-15K 4HTC-20K 4FTC-20K 4FTC-30K	4			302 154 05		
(12)	2KC-1.2K 2KC-3.2K	2			302 233 88	Kolben komplett Piston complete Pistion complète [incl.17,18,19,20] ➔ 9	Ø 30
	2JC-3.2K	2			302 233 91		Ø 34
	2HC-3.2K	2			302 233 67		Ø 38
	2EC-6.2K	2			302 233 73		Ø 46
	4FC-7.2K	2			302 233 70		Ø 41
	2MHC-05K	2			302 233 63		Ø 24
	2KHC-05K	2			302 233 88		Ø 30
	2JHC-07K	2			302 233 91		Ø 34
	2HHC-2K	2			302 233 67		Ø 38
	2GHC-2K	2			302 233 70		Ø 41
	2FHC-3K 2EHC-3K	2			302 233 73		Ø 46
	2DHC-3K	2			302 277 01		Ø 50
	2CHC-4K	2			302 277 04		Ø 55
	4FHC-5K	2			302 233 70		Ø 41
	4EHC-6K	4			302 233 73		Ø 46
	4DHC-7K	4			302 277 01		Ø 50
	4CHC-9K	4			302 277 04		Ø 55
	4VHC-10K	–			–		Ø 55
	4THC-12K	–			–		Ø 60
	4PHC-15K	–			–		Ø 65
	4NHC-20K	–			–		Ø 70
	4MTC-7K 4MTC-10K	4			302 700 05		Ø 30
	4KTC-10K	4			302 700 04		Ø 36
	4JTC-10K 4JTC-15K	4			302 700 03		Ø 36
	4HTC-15K 4HTC-20K	4			302 700 01		Ø 41
	4FTC-20K 4FTC-30K	4			307 700 02		Ø 50

Pos.	Typ	Stück	Ände- rung	ab Baujahr Mon./Jahr/Nr.	Art. Nr.	Benennung	
Item	Type	Qty.	Modifi- cation	from model month/year/no.	Ref. nr.	Description	
No.	Type	Pièce	Modifi- cation	à partir du modèle mois/année/no.	Réf. no.	Désignation	
(17)	2KC-1.2K 2KC-3.2K	2			383 401 41	Kolbenbolzen Piston pin Axe de piston ➔ 9,12	Ø 10 x Ø 6 x 24 DIN 73126
	2JC-3.2K	2			383 401 42		Ø 10 x Ø 6 x 28 DIN 73126
	2HC-3.2K	2			383 401 38		Ø 15 x Ø 10 x 30 DIN 73126
	2EC-6.2K	2			383 401 40		Ø 15 x Ø 10 x 38 DIN 73126
	4FC-7.2K	4			383 401 39		Ø 15 x Ø 10 x 32 DIN 73126
	2MHC-05K	2			383 401 51		Ø 10 x Ø 5 x 17,5 DIN 73126
	2KHC-05K	2			383 401 41		Ø 10 x Ø 6 x 24 DIN 73126
	2JHC-07K	2			383 401 42		Ø 10 x Ø 6 x 28 DIN 73126
	2HHC-2K	2			383 401 38		Ø 15 x Ø 10 x 30 DIN 73126
	2GHC-2K	2			383 401 39		Ø 15 x Ø 10 x 32 DIN 73126
	2FHC-3K 2EHC-3K	2			383 401 40		Ø 15 x Ø 10 x 38 DIN 73126
	2DHC-3K	2			383 401 48		Ø 15 x Ø 10 x 42 DIN 73126
	2CHC-4K	2			383 401 25		Ø 15 x Ø 10 x 46 DIN 73126
	4FHC-5K	4			383 401 39		Ø 15 x Ø 10 x 32 DIN 73126
	4EHC-6K	4			383 401 40		Ø 15 x Ø 10 x 38 DIN 73126
	4DHC-7K	4			383 401 48		Ø 15 x Ø 10 x 42 DIN 73126
	4CHC-9K	4			383 401 25		Ø 15 x Ø 10 x 46 DIN 73126
	4VHC-10K	4			383 401 43		Ø 16 x Ø 9 x 46 DIN73126
	4THC-12K	4			383 401 44		Ø 16 x Ø 9 x 52 DIN 73126
	4PHC-15K 4NHC-20K	4			383 401 45		Ø 16 x Ø 9 x 55 DIN73126
	4MTC-7K 4MTC-10K	4			383 401 54		Ø 14 x Ø 7 x 22 DIN 73126
	4KTC-10K	4			383 401 55		Ø 14 x Ø 7 x 28 DIN 73126
	4JTC-10K 4JTC-15K	4			383 401 56		Ø 16 x Ø 8 x 28 DIN 73126
	4HTC-15K 4HTC-20K	4			383 401 57		Ø 16 x Ø 8 x 32 DIN 73126
	4FTC-20K 4FTC-30K	4			383 401 58		Ø 16 x Ø 8 x 42 DIN 73126

Pos.	Typ	Stück	Ände- rung	ab Baujahr Mon./Jahr/Nr.	Art. Nr.	Benennung	
Item	Type	Qty.	Modifi- cation	from model month/year/no.	Ref. nr.	Description	
No.	Type	Pièce	Modifi- cation	à partir du modèle mois/année/no.	Réf. no.	Désignation	
(18)	2KC-1.2K 2KC-3.2K 2JC-3.2K	4			382 231 22	Sicherungsring Retaining ring with lugs Circlip d'arrêt ➔ 9,12	Ø 10 x 1 DIN 472
	2HC-3.2K 2EC-6.2K 4FC-7.2K	4			382 231 02		Ø 15 x 1 DIN 471
	2MHC-05K 2KHC-05K 2JHC-07K	4			382 231 22		Ø 10 x 1 DIN 472
	2HHC-2K 2GHC-2K 2FHC-3K 2EHC-3K 2DHC-3K 2CHC-4K 4FHC-5K 4EHC-6K 4DHC-7K 4CHC-9K	4/8			382 231 02		Ø 15 x 1 DIN 471
	4VHC-10K 4THC-12K 4PHC-15K 4NHC-20K	8			362 231 18		Ø 16 x 1 DIN 472
	4MTC-7K 4MTC-10K 4KTC-10K	8			382 231 32		Ø 14 x 1 DIN 472
	4JTC-10K 4JTC-15K 4HTC-15K 4HTC-20K 4FTC-20K 4FTC-30K	8			362 231 18		Ø 16 x 1 DIN 472
(19)	2KC-1.2K 2KC-3.2K	2			382 300 88	Nut 1 - Verdichtungsring Groove 1 - Compression ring	Ø 30 x 1,5
	2JC-3.2K	2			382 300 91	Rainure 1 - Segment étan- chéité ➔ 9,12	Ø 34 x 1,5
	2HC-3.2K	2			382 300 79		Ø 38 x 1,5
	2EC-6.2K	2			382 300 85		Ø 46 x 1,5
	4FC-7.2K	4			382 300 82		Ø 41 x 1,5
	2MHC-05K	2			382 302 01		Ø 24 x 1,5
	2KHC-05K	2			382 300 88		Ø 30 x 1,5
	2JHC-07K	2			382 300 91		Ø 34 x 1,5
	2HHC-2K	2			382 300 79		Ø 38 x 1,5
	2GHC-2K	2			382 300 82		Ø 41 x 1,5
	2FHC-3K 2EHC-3K	2			382 300 85		Ø 46 x 1,5
	2DHC-3K	2			382 300 95		Ø 50 x 1,5
	2CHC-4K	2			382 300 97		Ø 55 x 1,5
	4FHC-5K	4			382 300 82		Ø 41 x 1,5

Pos.	Typ	Stück	Ände- rung	ab Baujahr Mon./Jahr/Nr.	Art. Nr.	Benennung	
Item	Type	Qty.	Modifi- cation	from model month/year/no.	Ref. nr.	Description	
No.	Type	Pièce	Modifi- cation	à partir du modèle mois/année/no.	Réf. no.	Désignation	
	4EHC-6K	4			382 300 85	Nut 1 - Verdichtungsring	Ø 46 x 1,5
	4DHC-7K	4			382 300 95	Groove 1 - Compression ring	Ø 50 x 1,5
	4CHC-9K	4			382 300 97	Rainure 1 - Segment étan- chéité	Ø 55 x 1,5
	4VHC-10K	4			382 300 49	➔ 9,12	Ø 65 x 1,5
	4THC-12K	4			382 300 52		Ø 60 x 1,5
	4PHC-15K	4			382 300 46		Ø 65 x 1,5
	4NHC-20K	4			382 300 55		Ø 70 x 1,5
	4MTC-7K 4MTC-10K	12			382 300 89		Ø 30 x 1,5
	4KTC-10K 4JTC-10K 4JTC-15K	12			382 300 92		Ø 36 x 1,5
	4HTC-15K 4HTC-20K	16			382 300 83		Ø 41 x 1,5
	4FTC-20K 4FTC-30K	12			382 300 96		Ø 50 x 1,5
20	4VHC-10K	4			382 310 16	Nut 2 - Verdichtungsring	Ø 55 x 1,5
	4THC-12K	4			382 310 19	Groove 2 - Compression ring	Ø 60 x 1,5
	4PHC-15K	4			382 310 13	Rainure 2 - Segment étan- chéité	Ø 65 x 1,5
	4NHC-20K	4			382 310 22	➔ 9,12	Ø 70 x 1,5
22	2KC-1.2K 2KC-3.2K 2JC-3.2K 2HC-3.2K	1			305 107 22	Lagerdeckel mit Buchse Bearing cup with bush Couvercle a palier avec coussi- net	
	2EC-6.2K 4FC-7.2K	1			305 107 20	[incl. 32]	
	2MHC-05K 2KHC-05K 2JHC-07K 2HHC-2K 2GHC-2K 2FHC-3K	1			305 107 43		
	2EHC-3K 2DHC-3K 2CHC-4K	1			305 107 41		
	4FHC-5K 4EHC-6K 4DHC-7K 4CHC-9K	1			347 750 02	Lagerdeckel kpl. für Ölniveau-Überwachung Bearing cover complete for oil level monitoring	
	4VHC-10K 4THC-12K 4PHC-15K 4NHC-20K	1			347 750 12	Couvercle de palier complet pour contrôle de niveau d'huile	[incl. 24,26,29,30,32]
	4MTC-7K 4MTC-10K 4KTC-10K	1			305 144 01	Lagerdeckel mit Buchse Bearing cup with bush Couvercle a palier avec coussi- net	
	4JTC-10K 4JTC-15K 4HTC-15K 4HTC-20K 4FTC-20K 4FTC-30K	1			305 144 02	[incl. 32]	

Pos.	Typ	Stück	Ände- rung	ab Baujahr Mon./Jahr/Nr.	Art. Nr.	Benennung	
Item	Type	Qty.	Modifi- cation	from model month/year/no.	Ref. nr.	Description	
No.	Type	Pièce	Modifi- cation	à partir du modèle mois/année/no.	Réf. no.	Désignation	
24	2KC-1.2K 2KC-3.2K 2JC-3.2K 2HC-3.2K	1			372 937 01	Dichtung Gasket Joint ➔ 1	202 x 202 x 0,38
	2EC-6.2K 4FC-7.2K	1			372 937 03		241 x 241 x 0,38
	2MHC-05K 2KHC-05K 2JHC-07K 2HHC-2K 2GHC-2K 2FHC-3K	1			372 937 01		202 x 202 x 0,38
	2EHC-3K 2DHC-3K 2CHC-4K 4FHC-5K 4EHC-6K 4DHC-7K 4CHC-9K	1			372 937 03		241 x 241 x 0,38
	4VHC-10K 4THC-12K 4PHC-15K 4NHC-20K	1			372 949 02		275 x 275 x 0,38
	4MTC-7K 4KTC-10K	1			372 340 01		236 x 236 x 1
	4JTC-10K 4JTC-15K 4HTC-15K 4HTC-20K 4FTC-20K 4FTC-30K	1 1	1 2		372 339 03 372 339 02		269 x 269 x 1 275 x 275 x 0,4
				ab 08/10 SNr.1678807668			
26	2KC-1.2K 2KC-3.2K 2JC-3.2K 2HC-3.2K	1			382 401 30	Dichtring Gasket ring Joint annulaire ➔ 1	A 8 x 14 x 2
	2EC-6.2K 4FC-7.2K	1			382 401 31		A 10 x 16 x 2
	2MHC-05K 2KHC-05K 2JHC-07K 2HHC-2K 2GHC-2K 2FHC-3K	1			382 401 30		A 8 x 14 x 2
	2EHC-3K 2DHC-3K 2CHC-4K 4FHC-5K 4EHC-6K 4DHC-7K 4CHC-9K 4VHC-10K 4THC-12K 4PHC-15K 4NHC-20K	1			382 401 31		A 10 x 16 x 2
	4MTC-7K 4MTC-10K 4KTC-10K 4JTC-10K 4JTC-15K 4HTC-15K 4HTC-20K 4FTC-20K 4FTC-30K	1			382 401 31		A 10 x 16 x 2

Pos.	Typ	Stück	Ände- rung	ab Baujahr Mon./Jahr/Nr.	Art. Nr.	Benennung	
Item	Type	Qty.	Modifi- cation	from model month/year/no.	Ref. nr.	Description	
No.	Type	Pièce	Modifi- cation	à partir du modèle mois/année/no.	Réf. no.	Désignation	
27	2KC-1.2K 2KC-3.2K 2JC-3.2K 2HC-3.2K	10			380 155 07	Sechskantschraube Hexagon head screw Vis à tête hexagonale	M 8 x 25 DIN 933 - 10.9
	2EC-6.2K 4FC-7.2K	14			380 156 06		M 10 x 30 DIN 931 - 10.9
	2MHC-05K 2KHC-05K 2JHC-07K 2HHC-2K 2GHC-2K 2FHC-3K	10			380 155 07		M 8 x 25 DIN 933 - 10.9
	2EHC-3K 2DHC-3K 2CHC-4K 4FHC-5K 4EHC-6K 4DHC-7K 4CHC-9K 4VHC-10K 4THC-12K 4PHC-15K 4NHC-20K	14			380 156 06		M 10 x 30 DIN 933 - 10.9
	4MTC-7K 4MTC-10K 4KTC-10K 4JTC-10K 4JTC-15K 4HTC-15K 4HTC-20K 4FTC-20K 4FTC-30K	28			380 156 06		M 10 x 30 DIN 933 - 10.9
29	4FHC-5K 4EHC-6K 4DHC-7K 4CHC-9K 4VHC-10K 4THC-12K 4PHC-15K 4NHC-20K	1			382 403 01	Dichtring Gasket ring Joint annulaire ➔ 1	A 20 x 24 x 1,5 DIN 7603 - AL
	4MTC-7K 4MTC-10K 4KTC-10K 4JTC-10K 4JTC-15K 4HTC-15K 4HTC-20K 4FTC-20K 4FTC-30K	1			372 005 03	O - Ring O - ring Joint à section circulaire ➔ 1	Ø 28,3 x 1,8
30	4FHC-5K 4EHC-6K 4DHC-7K 4CHC-9K 4VHC-10K 4THC-12K 4PHC-15K 4NHC-20K	1			380 910 03	Verschluss-Schraube Sealing screw Vis de fermeture	M 20 x 1,5 DIN 908 - 5.8
	4MTC-7K 4MTC-10K 4KTC-10K 4JTC-10K 4JTC-15K 4HTC-15K 4HTC-20K 4FTC-20K 4FTC-30K	1			361 815 01	Schauglas Sight glass Voyant	1 1/8" - 18 UNEF

Pos.	Typ	Stück	Ände- rung	ab Baujahr Mon./Jahr/Nr.	Art. Nr.	Benennung		
Item	Type	Qty.	Modifi- cation	from model month/year/no.	Ref. nr.	Description		
No.	Type	Pièce	Modifi- cation	à partir du modèle mois/année/no.	Réf. no.	Désignation		
32	2KC-1.2K 2KC-3.2K 2JC-3.2K 2HC-3.2K	1			311 112 05	Lagerbuchse Bearing bush Coussinet ➔ 22	Ø 20 x Ø 23 x 25	
	2EC-6.2K 4FC-7.2K	1			311 112 01		Ø 36 x Ø 40 x 30	
	2MHC-05K 2KHC-05K 2JHC-07K 2HHC-2K 2GHC-2K 2FHC-3K	1			311 112 10		Ø 20 x Ø 23 x 25	
	2EHC-3K 2DHC-3K 2CHC-4K 4FHC-5K 4EHC-6K 4DHC-7K 4CHC-9K	1			311 125 01		Ø 36 x Ø 40 x 30	
	4VHC-10K 4THC-12K 4PHC-15K 4NHC-20K	1			311 135 01		Ø 45 x Ø 50 x 40	
	4MTC-7K 4MTC-10K 4KTC-10K	1			311 125 01		Ø 36 x Ø 40 x 30	
	4JTC-10K 4JTC-15K 4HTC-15K 4HTC-20K 4FTC-20K 4FTC-30K	1 1	1 2		(311 135 01) ↓ 311 135 03		Ø 45 x Ø 50 x 40	
36	4VHC-10K 4THC-12K 4PHC-15K 4NHC-20K	1			302 977 01	Ausgleichsgewicht Balance weight Poids d' équilibrage		
	4JTC-10K 4JTC-15K 4HTC-15K 4HTC-20K 4FTC-20K 4FTC-30K	1			302 977 01			
39	2KC-1.2K 2KC-3.2K 2JC-3.2K 2HC-3.2K	1			382 091 11	Pass-Scheibe adjusting washer rondelle d'ajustage	Ø 32 x Ø 22 x 2	
	2EC-6.2K 4FC-7.2K	1			313 000 24		Ø 45 x Ø 33,1 x 2	
	2MHC-05K 2KHC-05K 2JHC-07K 2HHC-2K 2GHC-2K 2FHC-3K 2EHC-3K 2DHC-3K 2CHC-4K 4FHC-5K 4EHC-6K 4DHC-7K 4CHC-9K	1			313 000 24		Ø 45 x Ø 33,1 x 2	

Pos.	Typ	Stück	Ände- rung	ab Baujahr Mon./Jahr/Nr.	Art. Nr.	Benennung	
Item	Type	Qty.	Modifi- cation	from model month/year/no.	Ref. nr.	Description	
No.	Type	Pièce	Modifi- cation	à partir du modèle mois/année/no.	Réf. no.	Désignation	
	4VHC-10K 4THC-12K 4PHC-15K 4NHC-20K	1			311 004 02	Distanzhülse Spacer sleeve Douille d'espacement	Ø 80 x Ø 42,1 x 30,6
	4MTC-7K 4MTC-10K 4KTC-10K	1			313 000 24	Pass-Scheibe adjusting washer rondelle d'ajustage	Ø 45 x Ø 33,1 x 2
	4JTC-10K	1			311 004 03	Distanzhülse Spacer sleeve	Ø 60 x Ø 42,1 x 7,4
	4JTC-15K 4HTC-15K 4HTC-20K 4FTC-20K 4FTC-30K	1			311 004 02	Douille d'espacement	Ø 80 x Ø 42,1 x 30,6
40	2KC-1.2K	1			346 010 12	Einbaumotor (Standardspannung)	Ø 160
	2KC-3.2K 2JC-3.2K 2HC-3.2K	1			346 022 12	Built-in-motor (Standard voltages)	Ø 160
	2EC-6.2K	1			346 162 12	Moteur-incorporé (Voltages standard)	Ø 190
	4FC-7.2K	1			346 168 12	380 .. 420 YY-3-50 (PW)	Ø 190
	2MHC-05K 2KHC-05K	1			346 004 12	440 .. 480 YY-3-60 (PW) Andere Spannungen und Stromar- ten auf Anfrage	Ø 160
	2JHC-07K	1			346 002 12	Other voltages and kinds of current on request	Ø 160
	2HHC-2K 2GHC-2K 2FHC-3K	1			346 019 12	Des autres voltages et genres de courant sur demande	Ø 190
	2EHC-3K 2DHC-3K	1			346 147 12		Ø 190
	2CHC-4K	1			346 158 12		Ø 190
	4FHC-5K 4EHC-6K	1			346 162 12		Ø 190
	4DHC-7K	1			346 168 12		Ø 190
	4CHC-9K	1			346 199 12		Ø 190
	4VHC-10K	1			346 265 46		Ø 233
	4THC-12K	1			346 266 46		Ø 223
	4PHC-15K	1			346 277 46		Ø 223
	4NHC-20K	1			346 294 46		Ø 223
	4MTC-7K	1			346 168 12		Ø 190
	4MTC-10K 4KTC-10K	1			346 178 12		Ø 190
	4JTC-10K	1			346 265 46		Ø 223
	4JTC-15K 4HTC-15K	1			346 277 46		Ø 223
	4HTC-20K 4FTC-20K	1			346 294 46		Ø 223
	4FTC-30K	1			346 318 46		Ø 223

Pos.	Typ	Stück	Ände- rung	ab Baujahr Mon./Jahr/Nr.	Art. Nr.	Benennung
Item	Type	Qty.	Modifi- cation	from model month/year/no.	Ref. nr.	Description
No.	Type	Pièce	Modifi- cation	à partir du modèle mois/année/no.	Réf. no.	Désignation
42	4VHC-10K 4THC-12K 4PHC-15K 4NHC-20K	1			380 358 01	Gewindestift Set screw Vis sans tête M 10 x 12 DIN 916
	4JTC-10K 4JTC-15K 4HTC-15K 4HTC-20K 4FTC-20K 4FTC-30K	1			380 358 01	M 10 x 12 DIN 916
43	4VHC-10K 4THC-12K 4PHC-15K 4NHC-20K	1			384 101 05	Nasenkeil für Stator Gib-head key for stator Clavette á talon pour stator 5 x 5 x 36 DIN 6887
	4JTC-10K 4JTC-15K 4HTC-15K 4HTC-20K 4FTC-20K	1			384 101 05	5 x 5 x 36 DIN 6887
44	2KC-1.2K 2KC-3.2K 2JC-3.2K 2HC-3.2K	1			321 105 02	Ölschleuder-Ring Oil splasher ring collet de barbotage
	2EC-6.2K	1			321 105 04	
	4FC-7.2K	1			321 105 03	
	2MHC-05K 2KHC-05K 2JHC-07K 2HHC-2K 2GHC-2K 2FHC-3K	1			321 105 02	
	2EHC-3K 2DHC-3K 2CHC-4K	1			321 105 04	
	4FHC-5K 4EHC-6K 4DHC-7K 4CHC-9K	1			321 105 03	
	4VHC-10K 4THC-12K 4PHC-15K 4NHC-20K	1			321 105 07	
	4MTC-7K 4MTC-10K 4KTC-10K	1			321 105 03	
	4JTC-10K 4JTC-15K 4HTC-15K 4HTC-20K 4FTC-20K 4FTC-30K	1			321 105 07	

Pos.	Typ	Stück	Ände- rung	ab Baujahr Mon./Jahr/Nr.	Art. Nr.	Benennung	
Item	Type	Qty.	Modifi- cation	from model month/year/no.	Ref. nr.	Description	
No.	Type	Pièce	Modifi- cation	à partir du modèle mois/année/no.	Réf. no.	Désignation	
45	4VHC-10K 4THC-12K 4PHC-15K 4NHC-20K	2			380 306 04	Zylinderschraube mit Innen- sechskant Hexsocket cheese head screw Vis à tête cylindrique á six pans creux	M 8 x 30 - 10.9 , DIN 912
	4JTC-10K 4JTC-15K 4HTC-15K 4HTC-20K 4FTC-20K 4FTC-30K	2			380 306 04		M 8 x 30 DIN 912 - 10.9
46	2KC-1.2K 2KC-3.2K 2JC-3.2K 2HC-3.2K	2			380 153 02	Sechskantschraube Hexagon head screw Vis á tête hexagonale	M 5 x 10 DIN 933 - 10.9
	2EC-6.2K 4FC-7.2K	2			380 154 02		M 6 x 12 DIN 933 - 10.9
	2MHC-05K 2KHC-05K 2JHC-07K 2HHC-2K 2GHC-2K 2FHC-3K	2			380 153 02		M 5 x 10 DIN 933 - 10.9
	2EHC-3K 2DHC-3K 2CHC-4K 4FHC-5K 4EHC-6K 4DHC-7K 4CHC-9K	2			380 154 02		M 6 x 12 DIN 933 - 10.9
	4VHC-10K 4THC-12K 4PHC-15K 4NHC-20K	2			380 301 37	Zylinderschraube mit Innen- sechskant Hexsocket cheese head screw Vis á tête cylindrique á six pans creux	M 8 x 12 DIN 912 - 8.8
	4MTC-7K 4MTC-10K 4KTC-10K	2			380 154 02	Sechskantschraube Hexagon head screw Vis á tête hexagonale	M 6 x 12 DIN 933 - 10.9
	4JTC-10K 4JTC-15K 4HTC-15K 4HTC-20K 4FTC-20K 4FTC-30K	2			380 301 37	Zylinderschraube mit Innen- sechskant Hexsocket cheese head screw Vis á tête cylindrique á six pans creux	M 8 x 12 DIN 912 - 8.8
47	2KC-1.2K 2KC-3.2K 2JC-3.2K 2HC-3.2K	2			382 201 02	Federring Spring washer Rondelle-ressort	A5 DIN 127-FSt
	2EC-6.2K 4FC-7.2K	2			382 201 03		A6 DIN 127-FSt
	2MHC-05K 2KHC-05K 2JHC-07K 2HHC-2K 2GHC-2K 2FHC-3K	2			382 201 02		A5 DIN 127-FSt
	2EHC-3K 2DHC-3K 2CHC-4K 4FHC-5K 4EHC-6K 4DHC-7K 4CHC-9K	2			382 201 03		A6 DIN 127-FSt



Pos.	Typ	Stück	Ände- rung	ab Baujahr Mon./Jahr/Nr.	Art. Nr.	Benennung	
Item	Type	Qty.	Modifi- cation	from model month/year/no.	Ref. nr.	Description	
No.	Type	Pièce	Modifi- cation	à partir du modèle mois/année/no.	Réf. no.	Désignation	
	4VHC-10K 4THC-12K 4PHC-15K 4NHC-20K	3			382 201 04	Federring Spring washer Rondelle-ressort	B8 DIN 127-FSt
	4MTC-7K 4MTC-10K 4KTC-10K	2			382 201 03		A6 DIN 127-FSt
	4JTC-10K 4JTC-15K 4HTC-15K 4HTC-20K 4FTC-20K 4FTC-30K	3			382 201 04		B8 DIN 127-FSt
54	2KC-1.2K 2KC-3.2K 2JC-3.2K 2HC-3.2K	1			313 000 17	Scheibe Washer Rondelle	Ø 30 x Ø 10,5 x 6
	2EC-6.2K 4FC-7.2K	1			320 502 02		Ø 45 x Ø 12,5 x 3,5
	2MHC-05K 2KHC-05K 2JHC-07K 2HHC-2K 2GHC-2K 2FHC-3K	1			313 000 17		Ø 30 x Ø 10,5 x 6
	2EHC-3K 2DHC-3K 2CHC-4K 4FHC-5K 4EHC-6K 4DHC-7K 4CHC-9K	1			320 502 02		Ø 45 x Ø 12,5 x 3,5
	4VHC-10K 4THC-12K 4PHC-15K 4NHC-20K	1			302 976 01	Ausgleichsgewicht Balance weight Poids d'équilibrage	Ø 54 x Ø 17 x 5
	4MTC-7K 4MTC-10K 4KTC-10K	1			320 502 02	Scheibe Washer Rondelle	Ø 45 x Ø 12,5 x 3,5
	4JTC-10K 4JTC-15K 4HTC-15K 4HTC-20K 4FTC-20K 4FTC-30K	1			302 976 01	Ausgleichsgewicht Balance weight Poids d'équilibrage	Ø 54 x Ø 17 x 5
55	2KC-1.2K 2KC-3.2K 2JC-3.2K 2HC-3.2K	1			382 201 05	Federring Spring washer Rondelle-ressort	A10 DIN 127-FSt
	2EC-6.2K 4FC-7.2K	1			382 201 06		A12 DIN 127-FSt
	2MHC-05K 2KHC-05K 2JHC-07K 2HHC-2K 2GHC-2K 2FHC-3K	1			382 201 05		A10 DIN 127-FSt
	2EHC-3K 2DHC-3K 2CHC-4K 4FHC-5K 4EHC-6K 4DHC-7K 4CHC-9K	1			382 201 06		A12 DIN 127-FSt

Pos.	Typ	Stück	Ände- rung	ab Baujahr Mon./Jahr/Nr.	Art. Nr.	Benennung	
Item	Type	Qty.	Modifi- cation	from model month/year/no.	Ref. nr.	Description	
No.	Type	Pièce	Modifi- cation	à partir du modèle mois/année/no.	Réf. no.	Désignation	
	4VHC-10K 4THC-12K 4PHC-15K 4NHC-20K	1			382 001 05	Scheibe Washer Rondelle	DIN 127-A10-FSt
	4MTC-7K 4MTC-10K 4KTC-10K	1			382 201 06	Federring Spring washer Rondelle-ressort	DIN 127- A12-FSt
	4JTC-10K 4JTC-15K 4HTC-15K 4HTC-20K 4FTC-20K 4FTC-30K	1			382 001 05	Scheibe Washer Rondelle	DIN 127-A10-FSt
56	2KC-1.2K 2KC-3.2K 2JC-3.2K 2HC-3.2K	1			380 169 01	Sechskantschraube Hexagon head screw Vis à tête hexagonale	M 10 x 30 DIN 933 - 10.9
	2EC-6.2K 4FC-7.2K	1			380 167 01		M 12 x 35 DIN 933 - 10.9
	2MHC-05K 2KHC-05K 2JHC-07K 2HHC-2K 2GHC-2K 2FHC-3K	1			380 169 01		M 10 x 30 DIN 933 - 10.9
	2EHC-3K 2DHC-3K 2CHC-4K	1			380 167 02		M 12 x 40 DIN 933 - 10.9
	4FHC-5K 4EHC-6K 4DHC-7K 4CHC-9K	1			380 167 01		M 12 x 35 DIN 933 - 10.9
	4VHC-10K	1			380 166 10		M 16 x 70 DIN 933 - 10.9
	4THC-12K	1			380 166 05		M 16 x 55 DIN 933 - 10.9
	4PHC-15K 4NHC-20K	1			380 166 10		M 16 x 70 DIN 933 - 10.9
	4MTC-7K 4MTC-10K 4KTC-10K	1			380 167 03		M 12 x 50 DIN 933 - 10.9
	4JTC-10K 4JTC-15K 4HTC-15K 4HTC-20K 4FTC-20K 4FTC-30K	1			380 166 03		M 16 x 40 DIN 933 - 10.9



Pos.	Typ	Stück	Ände- rung	ab Baujahr Mon./Jahr/Nr.	Art. Nr.	Benennung
Item	Type	Qty.	Modifi- cation	from model month/year/no.	Ref. nr.	Description
No.	Type	Pièce	Modifi- cation	à partir du modèle mois/année/no.	Réf. no.	Désignation
70	2KC-1.2K 2KC-3.2K 2JC-3.2K 2HC-3.2K 2EC-6.2K 4FC-7.2K 2MHC-05K 2KHC-05K 2JHC-07K 2HHC-2K 2GHC-2K 2FHC-3K 2EHC-3K 2DHC-3K 2CHC-4K 4FHC-5K 4EHC-6K 4DHC-7K 4CHC-9K	1			375 079 01	Entleerungsstopfen Train plug Bouchon de vidage
(76)	2KC-1.2K 2KC-3.2K 2JC-3.2K 2HC-3.2K 2EC-6.2K 4FC-7.2K 2MHC-05K 2KHC-05K 2JHC-07K 2HHC-2K 2GHC-2K 2FHC-3K 2EHC-3K 2DHC-3K 2CHC-4K 4FHC-5K 4EHC-6K 4DHC-7K 4CHC-9K 4VHC-10K 4THC-12K 4PHC-15K 4NHC-20K 4MTC-7K 4MTC-10K 4KTC-10K 4JTC-10K 4JTC-15K 4HTC-15K 4HTC-20K 4FTC-20K 4FTC-30K	—			—	Gehäuse Housing Corps [incl.2,3,4,5] Nicht einzeln lieferbar ! Not seperately deliverable ! Ne peut pas livré séparement !

Pos.	Typ	Stück	Ände- rung	ab Baujahr Mon./Jahr/Nr.	Art. Nr.	Benennung	
Item	Type	Qty.	Modifi- cation	from model month/year/no.	Ref. nr.	Description	
No.	Type	Pièce	Modifi- cation	à partir du modèle mois/année/no.	Réf. no.	Désignation	
89	2KC-1.2K 2KC-3.2K 2JC-3.2K 2HC-3.2K 2EC-6.2K 4FC-7.2K	1			372 718 01	Dichtung Gasket Joint ➔ 1	48 x 32 x 0,38
	2MHC-05K 2KHC-05K 2JHC-07K 2HHC-2K 2GHC-2K 2FHC-3K 2EHC-3K 2DHC-3K 2CHC-4K 4FHC-5K 4EHC-6K 4DHC-7K 4CHC-9K	1			372 718 01		48 x 32 x 0,38
	4MTC-7K 4MTC-10K 4KTC-10K 4JTC-10K 4JTC-15K 4HTC-15K 4HTC-20K 4FTC-20K 4FTC-30K	1			372 718 01		48 x 32 x 0,38
90	2KC-1.2K 2KC-3.2K 2JC-3.2K 2HC-3.2K 2EC-6.2K 4FC-7.2K	1			372 938 01	Dichtung Gasket Joint ➔ 1	52 x 52 x 0,4
	2MHC-05K 2KHC-05K 2JHC-07K 2HHC-2K 2GHC-2K 2FHC-3K 2EHC-3K 2DHC-3K 2CHC-4K 4FHC-5K 4EHC-6K 4DHC-7K 4CHC-9K	1			372 938 01		2 x 52 x 0,4
	4VHC-10K 4THC-12K 4PHC-15K 4NHC-20K	1			372 422 01		165 x 120 x 0,4
	4MTC-7K 4MTC-10K 4KTC-10K	1			372 938 01		52 X 52 X 0,38
	4JTC-10K 4JTC-15K 4HTC-15K 4HTC-20K 4FTC-20K 4FTC-30K	1			372 422 01		165 x 120 x 0,4

Pos.	Typ	Stück	Ände- rung	ab Baujahr Mon./Jahr/Nr.	Art. Nr.	Benennung	
Item	Type	Qty.	Modifi- cation	from model month/year/no.	Ref. nr.	Description	
No.	Type	Pièce	Modifi- cation	à partir du modèle mois/année/no.	Réf. no.	Désignation	
91	2KC-1.2K 2KC-3.2K 2JC-3.2K 2HC-3.2K 2EC-6.2K 4FC-7.2K	1			345 500 15	Stromdurchführungsplatte Terminal plate Plaque à bornes	52 x 52 x 39 3-Leiteranschluss
	2MHC-05K 2KHC-05K 2JHC-07K 2HHC-2K 2GHC-2K 2FHC-3K 2EHC-3K 2DHC-3K 2CHC-4K 4FHC-5K 4EHC-6K 4DHC-7K 4CHC-9K	1			345 500 15		52 x 52 x 39 3-Leiter/lead/bornes
	4VHC-10K 4THC-12K 4PHC-15K 4NHC-20K	1			345 506 01		165 x 120 x 17,5 6-Leiter/lead/bornes
	4MTC-7K 4MTC-10K 4KTC-10K	1			345 500 18 oder/or/ou 345 510 02		52 x 52 x 13,8 6-Leiter/lead/bornes 52 x 52 x 13,8 (20D) 3-Leiter/lead/bornes
	4JTC-10K 4JTC-15K 4HTC-15K 4HTC-20K 4FTC-20K 4FTC-30K	1			345 506 01		165 x 120 x 17,5 6-Leiter/lead/bornes
92	2KC-1.2K 2KC-3.2K 2JC-3.2K 2HC-3.2K 2EC-6.2K 4FC-7.2K	1			345 504 01	Stromdurchführungsplatte Terminal plate Plaque à bornes 2-Leiteranschluss	48 x 32 x 39
	2MHC-05K 2KHC-05K 2JHC-07K 2HHC-2K 2GHC-2K 2FHC-3K 2EHC-3K 2DHC-3K 2CHC-4K 4FHC-5K 4EHC-6K 4DHC-7K 4CHC-9K	1			345 504 01		48 x 32 x 39
	4MTC-7K 4MTC-10K 4KTC-10K	1			345 504 01		48 x 32 x 39
	4FTC-20K 4FTC-30K	1			345 504 01		48 x 32 x 39

Pos.	Typ	Stück	Ände- rung	ab Baujahr Mon./Jahr/Nr.	Art. Nr.	Benennung	
Item	Type	Qty.	Modifi- cation	from model month/year/no.	Ref. nr.	Description	
No.	Type	Pièce	Modifi- cation	à partir du modèle mois/année/no.	Réf. no.	Désignation	
93	2KC-1.2K 2KC-3.2K 2JC-3.2K 2HC-3.2K 2EC-6.2K 4FC-7.2K	2			380 104 05	Sechskantschraube Hexagon head screw Vis à tête hexagonale	M 6 x 18 DIN 933 - 8.8
	2MHC-05K 2KHC-05K 2JHC-07K 2HHC-2K 2GHC-2K 2FHC-3K 2EHC-3K 2DHC-3K 2CHC-4K 4FHC-5K 4EHC-6K 4DHC-7K 4CHC-9K	2			380 104 05		M 6 x 18 DIN 933 - 8.8
	4MTC-7K 4MTC-10K 4KTC-10K 4JTC-10K 4JTC-15K 4HTC-15K 4HTC-20K 4FTC-20K 4FTC-30K	2			380 104 05		M 6 x 18 DIN 933 - 8.8
94	2KC-1.2K 2KC-3.2K 2JC-3.2K 2HC-3.2K 2EC-6.2K 4FC-7.2K	1			315 027 01	Erdungsschraube Screw for grounding Vis de mise à la terre	M 6 x 40
	2MHC-05K 2KHC-05K 2JHC-07K 2HHC-2K 2GHC-2K 2FHC-3K 2EHC-3K 2DHC-3K 2CHC-4K 4FHC-5K 4EHC-6K 4DHC-7K 4CHC-9K	1			315 027 01		M 6 x 40
	4VHC-10K 4THC-12K 4PHC-15K 4NHC-20K	1			380 912 01	Gewindebolzen Threaded bolt Goupille fileté	M 10 x 80 DIN 976
	4MTC-7K 4MTC-10K 4KTC-10K	1			315 027 03	Erdungsschraube Screw for grounding Vis de mise à la terre	M 6 x 40
	4JTC-10K 4JTC-15K 4HTC-15K 4HTC-20K 4FTC-20K 4FTC-30K	1			380 912 01	Gewindebolzen Threaded bolt Goupille fileté	M 10 x 80 DIN 976

Pos.	Typ	Stück	Ände- rung	ab Baujahr Mon./Jahr/Nr.	Art. Nr.	Benennung
Item	Type	Qty.	Modifi- cation	from model month/year/no.	Ref. nr.	Description
No.	Type	Pièce	Modifi- cation	à partir du modèle mois/année/no.	Réf. no.	Désignation
95	2KC-1.2K 2KC-3.2K 2JC-3.2K 2HC-3.2K 2EC-6.2K 4FC-7.2K	3			380 104 05	Sechskantschraube Hexagon head screw Vis à tête hexagonale M 6 x 18 DIN 933 - 8.8
	2MHC-05K 2KHC-05K 2JHC-07K 2HHC-2K 2GHC-2K 2FHC-3K 2EHC-3K 2DHC-3K 2CHC-4K 4FHC-5K 4EHC-6K 4DHC-7K 4CHC-9K	3			380 104 05	M 6 x 18 DIN 933 - 8.8
	4VHC-10K 4THC-12K 4PHC-15K 4NHC-20K	9			380 306 83	Zylinderschraube mit Innen- sechskant Hexasocket cheese head screw Vis à tête cylindrique à six pans creux M 10 x 25 DIN 912 - 10.9
	4MTC-7K 4MTC-10K 4KTC-10K	3 3			380 104 05 oder/or/ou 380 154 07	Sechskantschraube Hexagon head screw Vis à tête hexagonale M 6 x 18 DIN 933 - 8.8 M6 x 25 DIN 933 - 8.8 (20D)
	4JTC-10K 4JTC-15K 4HTC-15K 4HTC-20K 4FTC-20K 4FTC-30K	9			380 306 83	Zylinderschraube mit Innen- sechskant Hexasocket cheese head screw Vis à tête cylindrique à six pans creux M 10 x 25 DIN 912 - 10.9
96	2KC-1.2K 2KC-3.2K 2JC-3.2K 2HC-3.2K 2EC-6.2K 4FC-7.2K	1			343 428 01	Stromdurchführungsplatte kpl. 6-Leiter/lead/bornes Terminal plate complete Plaque à bornes complète [incl.89,90,91,92,93,94,95]
	2MHC-05K 2KHC-05K 2JHC-07K 2HHC-2K 2GHC-2K 2FHC-3K 2EHC-3K 2DHC-3K 2CHC-4K 4FHC-5K 4EHC-6K 4DHC-7K 4CHC-9K	1			345 507 02	6-Leiter/lead/bornes
	4VHC-10K 4THC-12K 4PHC-15K 4NHC-20K	1			345 507 01	6-Leiter/lead/bornes

Pos.	Typ	Stück	Ände- rung	ab Baujahr Mon./Jahr/Nr.	Art. Nr.	Benennung
Item	Type	Qty.	Modifi- cation	from model month/year/no.	Ref. nr.	Description
No.	Type	Pièce	Modifi- cation	à partir du modèle mois/année/no.	Réf. no.	Désignation
	4MTC-7K 4MTC-10K 4KTC-10K	1 1			345 507 02 oder/or/ou 345 507 03	Stromdruchführungsplatte kpl. 6-Leiter/lead/bornes Terminal plate complete Plaque à bornes complète [incl.89,90,91,92,93,94,95]
	4JTC-10K 4JTC-15K 4HTC-15K 4HTC-20K 4FTC-20K 4FTC-30K	1			345 507 01	3-Leiter/lead/bornes (20D) [incl.89,90,91,92, 93,94,95,97] 6-Leiter/lead/bornes
97	4MTC-7K 4MTC-10K 4KTC-10K				345 025 01	Klemmleiste (20D) Terminal strip Réglette de bornes
100	2KC-1.2K 2KC-3.2K 2JC-3.2K 2HC-3.2K 2EC-6.2K 4FC-7.2K	1			361 501 22	Schrader-Ventil Schrader valve Vanne Schrader 1/4" - 18 NPTF
	2MHC-05K 2KHC-05K 2JHC-07K 2HHC-2K 2GHC-2K 2FHC-3K 2EHC-3K 2DHC-3K 2CHC-4K 4FHC-5K 4EHC-6K 4DHC-7K 4CHC-9K	1			361 501 22	1/4" - 18 NPTF
	4VHC-10K 4THC-12K 4PHC-15K 4NHC-20K	1			366 101 01	Verschluss-Stopfen Sealing plug Bouchon de fermeture 1/4" - 18 NPTF
	4MTC-7K 4MTC-10K 4KTC-10K 4JTC-10K 4JTC-15K 4HTC-15K 4HTC-20K 4FTC-20K 4FTC-20K	1			361 501 22	Schrader Ventil Schrader valve Vanne Schrader 1/4" - 18 NPTF
101	4VHC-10K 4THC-12K 4PHC-15K 4NHC-20K				366 100 01	Verschluss-Stopfen Sealing plug Bouchon de fermeture 1/8" -27 NPTF
102	4VHC-10K 4THC-12K 4PHC-15K 4NHC-20K	1			361 501 21	Schrader Ventil Schrader valve Vanne Schrader 1/8" -27 NPTF

Pos.	Typ	Stück	Ände- rung	ab Baujahr Mon./Jahr/Nr.	Art. Nr.	Benennung		
Item	Type	Qty.	Modifi- cation	from model month/year/no.	Ref. nr.	Description		
No.	Type	Pièce	Modifi- cation	à partir du modèle mois/année/no.	Réf. no.	Désignation		
110	2KC-1.2K 2KC-3.2K 2JC-3.2K 2HC-3.2K 2EC-6.2K	1			320 354 02	Transportöse Ring bolt Anneau de transport	51 x 30 x 4	
	4FC-7.2K	1			324 391 01		33 x 32 x 50	
	2MHC-05K 2KHC-05K 2JHC-07K 2HHC-2K 2GHC-2K 2FHC-3K 2EHC-3K 2DHC-3K 2CHC-4K	1			320 354 02		51 x 30 x 4	
	4FHC-5K 4EHC-6K 4DHC-7K 4CHC-9K	1			324 391 01		33 x 32 x 50	
	4VHC-10K 4THC-12K 4PHC-15K 4NHC-20K	1			380 902 01	Ringschraube Eyebolt Vis à bague	M10	
	4MTC-7K 4MTC-10K 4KTC-10K 4JTC-10K 4JTC-15K 4HTC-15K 4HTC-20K 4FTC-20K 4FTC-30K	1			324 391 01	Transportöse Ring bolt Anneau de transport	33 x 32 x 50	
	120	2KC-1.2K 2KC-3.2K 2JC-3.2K 2HC-3.2K	1			361 315 24	Saug-Absperrventil Suction shut-off valve Vanne d'arrêt à l'aspiration [incl. 120]	D16L-(5/8")
		2EC-6.2K	1			361 315 23		D22L-(7/8")
		4FC-7.2K	1			361 315 26		D22L-(7/8")
		2MHC-05K 2KHC-05K 2JHC-07K 2HHC-2K 2GHC-2K 2FHC-3K				361 315 24		D16L-(5/8")
2EHC-3K 2DHC-3K 2CHC-4K					361 315 23		D22L-(7/8")	
4FHC-5K					361 315 26		D22L-(7/8")	
4EHC-6K 4DHC-7K 4CHC-9K 4VHC-10K					361 315 35		D28L-(1 1/8")	
4THC-12K 4PHC-15K 4NHC-20K					361 315 19		D35L-(1 3/8")	
4MTC-7K 4MTC-10K 4KTC-10K					361 315 26		D22L-(7/8")	
4JTC-10K 4JTC-15K 4HTC-15K 4HTC-20K 4FTC-20K 4FTC-30K					361 315 35		D28L-(1 1/8")	

Pos.	Typ	Stück	Ände- rung	ab Baujahr Mon./Jahr/Nr.	Art. Nr.	Benennung	
Item	Type	Qty.	Modifi- cation	from model month/year/no.	Ref. nr.	Description	
No.	Type	Pièce	Modifi- cation	à partir du modèle mois/année/no.	Réf. no.	Désignation	
121	2KC-1.2K 2KC-3.2K 2JC-3.2K 2HC-3.2K	1			375 014 02	Schutzkappe Protecting cap Chapeau de protection ➔ 120	GFK
	2EC-6.2K 4FC-7.2K	1			375 014 01		
	2MHC-05K 2KHC-05K 2JHC-07K 2HHC-2K 2GHC-2K 2FHC-3K	1			375 014 02		
	2EHC-3K 2DHC-3K 2CHC-4K 4FHC-5K	1			375 014 01		
	4EHC-6K 4DHC-7K 4CHC-9K 4VHC-10K 4THC-12K 4PHC-15K 4NHC-20K	1			375 014 03		
	4MTC-7K 4MTC-10K 4KTC-10K	1			375 014 01		
	4JTC-10K 4JTC-15K 4HTC-15K 4HTC-20K 4FTC-20K 4FTC-30K	1			375 014 03		
	130	2KC-1.2K 2KC-3.2K 2JC-3.2K 2HC-3.2K 2EC-6.2K	1			372 702 02	Dichtung Gasket Joint ➔ 1
4FC-7.2K		1			372 704 05		91 x 52 x 1
2MHC-05K 2KHC-05K 2JHC-07K 2HHC-2K 2GHC-2K 2FHC-3K 2EHC-3K 2DHC-3K 2CHC-4K		1			372 702 02		35 x 60 x 1
4FHC-5K 4EHC-6K 4DHC-7K 4CHC-9K		1			372 704 05		91 x 52 x 1
4VHC-10K 4THC-12K 4PHC-15K 4NHC-20K		1			372 704 01		52 x 91 x 1
4MTC-7K 4MTC-10K 4KTC-10K 4JTC-10K 4JTC-15K 4HTC-15K 4HTC-20K 4FTC-20K 4FTC-30K		1			372 704 05		91 x 52 x 1

Pos.	Typ	Stück	Ände- rung	ab Baujahr Mon./Jahr/Nr.	Art. Nr.	Benennung	
Item	Type	Qty.	Modifi- cation	from model month/year/no.	Ref. nr.	Description	
No.	Type	Pièce	Modifi- cation	à partir du modèle mois/année/no.	Réf. no.	Désignation	
131	2KC-1.2K 2KC-3.2K 2JC-3.2K 2HC-3.2K 2EC-6.2K	1			372 702 02	Dichtung Sauggasfilter Gasket Joint ➔ 1 35 x 60 x 1	
	4FC-7.2K	1			372 704 05	91 x 52 x 1	
	2MHC-05K 2KHC-05K 2JHC-07K 2HHC-2K 2GHC-2K 2FHC-3K 2EHC-3K 2DHC-3K 2CHC-4K	1			372 702 02	35 x 60 x 1	
	4FHC-5K 4EHC-6K 4DHC-7K 4CHC-9K 4VHC-10K 4THC-12K 4PHC-15K 4NHC-20K	1			372 704 05	91 x 52 x 1	
	4MTC-7K 4MTC-10K 4KTC-10K 4JTC-10K 4JTC-15K 4HTC-15K 4HTC-20K 4FTC-20K 4FTC-30K	1			372 704 05	91 x 52 x 1	
	132	2KC-1.2K 2KC-3.2K 2JC-3.2K 2HC-3.2K 2EC-6.2K	2			380 306 02	Zylinderschraube mit Innen- sechskant Hexsocket cheese head screw Vis à tête cylindrique à six pans creux M 8 x 20 DIN 912 - 10.9
		4FC-7.2K	2			380 156 06	Sechskantschraube Hexagon head screw Vis à tête hexagonale M 10 x 30 DIN 933 - 10.9
		2MHC-05K 2KHC-05K 2JHC-07K 2HHC-2K 2GHC-2K 2FHC-3K 2EHC-3K 2DHC-3K 2CHC-4K	2			380 306 02	Zylinderschraube mit Innen- sechskant Hexsocket cheese head screw Vis à tête cylindrique à six pans creux M 8 x 20 DIN 912 - 10.9
		4FHC-5K 4EHC-6K 4DHC-7K 4CHC-9K	2			380 156 06	Sechskantschraube Hexagon head screw Vis à tête hexagonale M 10 x 30 DIN 933 - 10.9
		4VHC-10K 4THC-12K 4PHC-15K 4NHC-20K	2			380 306 32	Zylinderschraube mit Innens. Hexsocket cheese head screw Vis à tête cylindrique à six pans creux M 10 x 30 DIN 912 - 10.9
4MTC-7K 4MTC-10K 4KTC-10K 4JTC-10K 4JTC-15K 4HTC-15K 4HTC-20K 4FTC-20K 4FTC-30K		2			380 156 06	Sechskantschraube Hexagon head screw Vis à tête hexagonale M 10 x 30 DIN 933 - 10.9	

Pos.	Typ	Stück	Ände- rung	ab Baujahr Mon./Jahr/Nr.	Art. Nr.	Benennung	
Item	Type	Qty.	Modifi- cation	from model month/year/no.	Ref. nr.	Description	
No.	Type	Pièce	Modifi- cation	à partir du modèle mois/année/no.	Réf. no.	Désignation	
150	2KC-1.2K 2KC-3.2K 2JC-3.2K 2HC-3.2K	1			361 315 25	Druck-Absperrventil komplett Discharge shut of valve complete Robinet d' arrêt au refoulement complète [incl.151,153,154]	Ø 12 L Lochabstand 35
	2EC-6.2K 4FC-7.2K	1			361 315 24		Ø 16 L Lochabstand 42
	2MHC-05K 2KHC-05K 2JHC-07K 2HHC-2K 2GHC-2K 2FHC-3K	1			361 315 25		Ø 12 L Lochabstand 35
	2EHC-3K 2DHC-3K 2CHC-4K	1			361 315 24		Ø 16 L Lochabstand 42
	4FHC-5K	1			361 315 26		Ø 22 L Lochabstand 66
	4EHC-6K	1			361 315 24		Ø 16 L Lochabstand 42
	4DHC-7K 4CHC-9K	1			361 315 23		Ø 22 L Lochabstand 42
	4VHC-10K	1			361 315 26		Ø 22 L Lochabstand 66
	4THC-12K 4PHC-15K 4NHC-20K	1			361 315 13		Ø 28 L Lochabstand 66
	4MTC-7K	1	1		(361 367 10) ↓		Ø 19,2 L
	4KTC-10K	1	2	ca.08/10	361 367 14		Ø 19,2 L
	4JTC-10K				oder/or/ou		
	4HTC-15K	1	1		(361 310 21) ↓		
	4HTC-20K	1	2		(361 367 11) ↓		Ø 18 (Swagelok)
	4FTC-20K	1	3	ca.08/10	361 367 15		Ø18 (Swagelok)
				oder/or/ou			
		1	1	(361 367 12) ↓		Ø 10 S	
		1	2	ca.08/10	361 367 16		Ø 10 S
				oder/or/ou			
		1	1	(361 367 13) ↓		Ø 16 S	
		1	2	ca.08/10 SNr.167880768	361 367 17		Ø 16 S
151	2KC-1.2K 2KC-3.2K 2JC-3.2K 2HC-3.2K 2EC-6.2K 4FC-7.2K	1			375 014 02	Schutzkappe Protecting cap Chapeau de protection ➔ 150	GFK
	2MHC-05K 2KHC-05K 2JHC-07K 2HHC-2K 2GHC-2K 2FHC-3K 2EHC-3K 2DHC-3K 2CHC-4K	1			375 014 02		
	4FHC-5K	1			375 014 01		
	4EHC-6K 4DHC-7K 4CHC-9K	1			375 014 02		

Pos.	Typ	Stück	Ände- rung	ab Baujahr Mon./Jahr/Nr.	Art. Nr.	Benennung	
Item	Type	Qty.	Modifi- cation	from model month/year/no.	Ref. nr.	Description	
No.	Type	Pièce	Modifi- cation	à partir du modèle mois/année/no.	Réf. no.	Désignation	
	4VHC-10K 4THC-12K 4PHC-15K 4NHC-20K	1 1			375 014 01 375 014 03	Schutzkappe Protecting cap Chapeau de protection ➔ 150	
	4MTC-7K 4KTC-10K 4JTC-10K 4JTC-15K 4HTC-15K 4HTC-20K 4FTC-20K	1			366 206 50		Aluminium
153	4MTC-7K 4KTC-10K 4JTC-10K 4JTC-15K 4HTC-15K 4HTC-20K 4FTC-20K	1			312 047 03	Klemmring-Satz für Ventil Ferrule set Baggoue de serrage	Ø 18 (Swagelok)
154	4MTC-7K 4KTC-10K 4JTC-10K 4JTC-15K 4HTC-15K 4HTC-20K 4FTC-20K	1			366 300 16	Überwurfmutter Ventil Union nut Écrou-raccord	Ø 18
158	2KC-1.2K 2KC-3.2K 2JC-3.2K 2HC-3.2K	1			372 713 01	Dichtung Gasket Joint ➔ 1	24 x 52 x 1
	2EC-6.2K 4FC-7.2K	1			372 702 01		35 x 61 x 1
	2MHC-05K 2KHC-05K 2JHC-07K 2HHC-2K 2GHC-2K 2FHC-3K	1			372 713 01		24 x 52 x 1
	2EHC-3K 2DHC-3K 2CHC-4K	1			372 702 01		35 x 61 x 1
	4FHC-5K	1			372 704 05		Ø 91 x Ø 52 x 1
	4EHC-6K	1			372 702 01		35 x 61 x 1
	4DHC-7K	1			372 702 02		35 x 60 x 1
	4CHC-9K	1			372 702 02		35 x 60 x 1
	4VHC-10K 4THC-12K 4PHC-15K 4NHC-20K	1			372 704 05		Ø 91 x Ø 52 x 1
	4MTC-7K 4MTC-10K 4KTC-10K 4JTC-10K 4JTC-15K 4HTC-15K 4HTC-20K 4FTC-20K 4MTC-30K	1		ca.01/11	372 953 02		75 x 75 x Ø 32 x 0,3

Pos.	Typ	Stück	Ände- rung	ab Baujahr Mon./Jahr/Nr.	Art. Nr.	Benennung	
Item	Type	Qty.	Modifi- cation	from model month/year/no.	Ref. nr.	Description	
No.	Type	Pièce	Modifi- cation	à partir du modèle mois/année/no.	Réf. no.	Désignation	
159	2KC-1.2K 2KC-3.2K 2JC-3.2K 2HC-3.2K 2EC-6.2K 4FC-7.2K 2MHC-05K 2KHC-05K 2JHC-07K 2HHC-2K 2GHC-2K 2FHC-3K 2EHC-3K 2DHC-3K 2CHC-4K	2			380 306 02	Zylinderschraube mit Innen- sechskant Hexsocket cheese head screw Vis à tête cylindrique á six pans creux M 8 x 20 DIN 912 - 10.9	
	4FHC-5K	2			380 156 06	Sechskantschraube Hexagon head screw Vis á tête hexagonale M 10 x 30 DIN 933 - 10.9	
	4EHC-6K 4DHC-7K 4CHC-9K	2			380 306 02	Zylinderschraube mit Innen- sechskant Hexsocket cheese head screw Vis à tête cylindrique á six pans creux M 8 x 20 DIN 912 - 10.9	
	4VHC-10K 4THC-12K 4PHC-15K 4NHC-20K	2			380 156 06	Sechskantschraube Hexagon head screw Vis á tête hexagonale M 10 x 30 DIN 933 - 10.9	
	4MTC-7K 4MTC-10K 4KTC-10K 4JTC-10K 4JTC-15K 4HTC-15K 4HTC-20K 4FTC-20K 4FTC-30K	4			380 306 84	Zylinderschraube mit Innen- sechskant Hexsocket cheese head screw Vis à tête cylindrique á six pans creux M 10 x 35 DIN 912 - 10.9	
	160	2KC-1.2K 2KC-3.2K	1			304 055 04	Ventilplatte komplett Valve plate complete Ø 30
		2JC-3.2K	1			304 055 05	Plaque á clapets complète [incl. 161, 162] Ø 34
		2HC-3.2K	1			304 055 01	Ø 38
		2EC-6.2K	1			304 059 01	Ø 46
		4FC-7.2K	2			304 059 02	Ø 41
2MHC-05K		1			304 062 07	Ø 24	
2KHC-05K		1			304 055 04	Ø 30	
2JHC-07K		1			304 055 05	Ø 34	
2HHC-2K		1			304 055 01	Ø 38	
2GHC-2K		1			304 055 02	Ø 41	
2FHC-3K		1			304 055 06	Ø 46	
2EHC-3K		1			304 059 06	Ø 46	
2DHC-3K		1			304 059 03	Ø 50	
2CHC-4K		1			304 059 04	Ø 55	
4FHC-5K		2			304 059 02	Ø 41	
4EHC-6K		2			304 059 06	Ø 46	
4DHC-7K		2			304 059 03	Ø 50	
4CHC-9K		2			304 059 04	Ø 55	
4VHC-10K		2			304 063 02	Ø 55	
4THC-12K		2			304 063 04	Ø 60	
▼ 4PHC-15K	2			304 063 06	Ø 65		

Pos.	Typ	Stück	Ände- rung	ab Baujahr Mon./Jahr/Nr.	Art. Nr.	Benennung
Item	Type	Qty.	Modifi- cation	from model month/year/no.	Ref. nr.	Description
No.	Type	Pièce	Modifi- cation	à partir du modèle mois/année/no.	Réf. no.	Désignation
	4NHC-20K	2			304 063 08	Ventilplatte komplett Ø 70
	4MTC-7K 4MTC-10K	2			304 062 09	Valve plate complete Plaque à clapets complète [incl. 161, 162] Ø 30
	4KTC-10K	2			304 062 10	Ø 36
	4JTC-10K 4JTC-15K	2			304 062 06	Ø 36
	4HTC-15K 4HTC-20K	2			304 062 04	Ø 41
	4FTC-20K 4FTC-30K	2			304 062 05	Ø 50
161	2KC-1.2K 2KC-3.2K	1			372 516 01	Dichtung Gasket Joint ⇒ 1,160 152 x 102 x 0,7
	2JC-3.2K	1			372 516 02	152 x 102 x 0,7
	2HC-3.2K	1			372 512 04	152 x 102 x 0,7
	2EC-6.2K	1			372 517 03	165 x 124 x 0,8
	4FC-7.2K	1			372 517 01	165 x 124 x 0,8
	2MHC-05K	1			372 516 03	152 x 102 x 0,7
	2KHC-05K	1			372 516 01	152 x 102 x 0,7
	2JHC-07K 2HHC-2K	1			375 516 02	152 x 102 x 0,7
	2GHC-2K	1			372 513 04	152 x 102 x 0,7
	2FHC-3K	1			372 514 04	152 x 102 x 0,7
	2EHC-3K	1			372 517 03	165 x 124 x 0,8
	2DHC-3K	1			372 517 05	165 x 124 x 0,8
	2CHC-4K	1			372 517 06	165 x 124 x 0,8
	4FHC-5K	2			372 517 01	165 x 124 x 0,8
	4EHC-6K	2			372 517 03	165 x 124 x 0,8
	4DHC-7K	2			372 517 05	165 x 124 x 0,8
	4CHC-9K	2			372 517 06	165 x 124 x 0,8
	4VHC-10K	2			372 515 09	191 x 115 x 1,1
	4THC-12K	2			372 515 10	191 x 115 x 1,1
	4PHC-15K	2			372 515 11	191 x 115 x 1,1
	4NHC-20K	2			372 515 08	191 x 115 x 1,1
	4MTC-7K 4MTC-10K	2			372 365 01	165 x 110 x 1
	4KTC-10K	2			372 366 01	165 x 110 x 1
	4JTC-10K	2			372 362 01	185 x 109 x 1
	4JTC-15K	2			372 362 01	185 x 109 x 1
	4HTC-15K	2			372 342 01	186 x 110 x 1
	4HTC-20K	2			372 342 01	186 x 110 x 1
	4FTC-20K 4FTC-30K	2			372 363 01	185 x 109 x 1

Pos.	Typ	Stück	Ände- rung	ab Baujahr Mon./Jahr/Nr.	Art. Nr.	Benennung	
Item	Type	Qty.	Modifi- cation	from model month/year/no.	Ref. nr.	Description	
No.	Type	Pièce	Modifi- cation	à partir du modèle mois/année/no.	Réf. no.	Désignation	
162	2KC-1.2K 2KC-3.2K 2JC-3.2K 2HC-3.2K	1			372 617 01	Dichtung Gasket Joint ➔ 1,164	152 x 102 x 0,38
	2EC-6.2K 4FC-7.2K	1/2			372 618 01		165 x 124 x 0,38
	2MHC-05K 2KHC-05K 2JHC-07K 2HHC-2K 2GHC-2K 2FHC-3K	1			372 617 01		152 x 102 x 0,38
	2EHC-3K 2DHC-3K 2CHC-4K 4FHC-5K 4EHC-6K 4DHC-7K 4CHC-9K	1/2			372 618 01		165 x 124 x 0,38
	4VHC-10K 4THC-12K 4PHC-15K 4NHC-20K	2			372 623 01		191 x 115 x 0,49
	4MTC-7K 4MTC-10K 4KTC-10K	2			372 364 01		161 x 106 x 1
	4JTC-10K 4JTC-15K 4HTC-15K 4HTC-20K 4FTC-20K 4FTC-30K	2 2	1 2		372 341 01 372 341 02		186 x 110 x 1 191 x 115 x 1
					ab 08/10 SNr.1678807668		
163	4VHC-10K 4THC-12K 4PHC-15K 4NHC-20K	8			380 056 21	Sechskantschraube Hexagon head screw Vis à tête hexagonale	M 10 x 50 DIN 931 - 10.9
	4MTC-7K 4KTC-10K 4JTC-10K 4JTC-15K 4HTC-15K 4HTC-20K 4FTC-20K	6			380 306 24		M 10 x 40 DIN 912 - 10.9
164	2KC-1.2K 2KC-3.2K 2JC-3.2K 2HC-3.2K	1			302 360 34	Zylinderkopf Cylinder head Tête de culasse [incl. 162]	152 x 102 x 51,5
	2EC-6.2K 4FC-7.2K	1/2			302 360 13		165 x 123 x 43
	2MHC-05K 2KHC-05K 2JHC-07K 2HHC-2K 2GHC-2K 2FHC-3K	1			302 360 12		152 x 102 x 51,5

Pos.	Typ	Stück	Ände- rung	ab Baujahr Mon./Jahr/Nr.	Art. Nr.	Benennung
Item	Type	Qty.	Modifi- cation	from model month/year/no.	Ref. nr.	Description
No.	Type	Pièce	Modifi- cation	à partir du modèle mois/année/no.	Réf. no.	Désignation
	2EHC-3K 2DHC-3K 2CHC-4K 4FHC-5K 4EHC-6K 4DHC-7K 4CHC-9K 4VHC-10K 4THC-12K 4PHC-15K 4NHC-20K	1			302 360 13	Zylinderkopf Cylinder head Tête de culasse [incl. 162] 165 x 123 x 43
	4MTC-7K 4MTC-10K 4KTC-10K	2			302 360 30	165 x 110 x 45,5
	4JTC-10K 4JTC-15K 4HTC-15K 4HTC-20K 4FTC-20K 4FTC-30K	2			302 360 31	191 x 115 x 43
165	2KC-1.2K 2KC-3.2K 2JC-3.2K 2HC-3.2K	7			380 056 04	Sechskantschraube Hexagon head screw Vis à tête hexagonale M 10 x 65 DIN 931 - 10.9
	2EC-6.2K 4FC-7.2K	6/12			380 056 03	M 10 x 60 DIN 931 - 10.9
	2MHC-05K 2KHC-05K 2JHC-07K 2HHC-2K 2GHC-2K 2FHC-3K	7			380 056 04	M 10 x 65 DIN 931 - 10.9
	2EHC-3K 2DHC-3K 2CHC-4K 4FHC-5K 4EHC-6K 4DHC-7K 4CHC-9K	6/12			380 056 03	M 10 x 60 DIN 931 - 10.9
	4VHC-10K 4THC-12K 4PHC-15K 4NHC-20K	8			380 056 04	M 10 x 65 DIN 931 - 10.9
	4MTC-7K 4MTC-10K 4KTC-10K	16			380 056 03	M 10 x 60 DIN 931 - 10.9
	4JTC-10K 4JTC-15K 4HTC-15K 4HTC-20K 4FTC-20K 4FTC-30K	24			380 056 04	M 10 x 65 DIN 931 - 10.9

Pos.	Typ	Stück	Ände- rung	ab Baujahr Mon./Jahr/Nr.	Art. Nr.	Benennung	
Item	Type	Qty.	Modifi- cation	from model month/year/no.	Ref. nr.	Description	
No.	Type	Pièce	Modifi- cation	à partir du modèle mois/année/no.	Réf. no.	Désignation	
166	2KC-1.2K 2KC-3.2K 2JC-3.2K 2HC-3.2K	1			380 056 14	Sechskantschraube Hexagon head screw Vis a' tête hexagonale	M 10 x 70 DIN 931 - 10.9
	2EC-6.2K 4FC-7.2K	2			380 056 04		M 10 x 65 DIN 931 - 10.9
	2MHC-05K 2KHC-05K 2JHC-07K 2HHC-2K 2GHC-2K 2FHC-3K	1			380 056 14		M 10 x 70 DIN 931 - 10.9
	2EHC-3K 2DHC-3K 2CHC-4K 4FHC-5K 4EHC-6K 4DHC-7K 4CHC-9K	2			380 056 04		M 10 x 65 DIN 931 - 10.9
	4VHC-10K 4THC-12K 4PHC-15K 4NHC-20K	4			380 056 14		M 10 x 70 DIN 931 - 10.9
	4MTC-7K 4MTC-10K 4KTC-10K 4JTC-10K 4JTC-15K 4HTC-15K 4HTC-20K 4FTC-20K 4FTC-30K	—			—		—
	167	2KC-1.2K 2KC-3.2K 2JC-3.2K 2HC-3.2K 2EC-6.2K 4FC-7.2K	2/4			366 100 21	Verschluss-Stopfen Sealing plug Bouchon de fermeture
2MHC-05K 2KHC-05K 2JHC-07K 2HHC-2K 2GHC-2K 2FHC-3K 2EHC-3K 2DHC-3K 2CHC-4K 4FHC-5K 4EHC-6K 4DHC-7K 4CHC-9K 4VHC-10K 4THC-12K 4PHC-15K 4NHC-20K		2/4			366 100 21		1/8 "-27 NPTF
4MTC-7K 4MTC-10K 4KTC-10K 4JTC-10K 4JTC-15K 4HTC-15K 4HTC-20K 4FTC-20K 4FTC-30K		—			—		—

Pos.	Typ	Stück	Ände- rung	ab Baujahr Mon./Jahr/Nr.	Art. Nr.	Benennung	
Item	Type	Qty.	Modifi- cation	from model month/year/no.	Ref. nr.	Description	
No.	Type	Pièce	Modifi- cation	à partir du modèle mois/année/no.	Réf. no.	Désignation	
173	2KC-1.2K 2KC-3.2K 2JC-3.2K 2HC-3.2K	1			361 100 27	Druckentlastungs-Ventil Pressure relief valve Soupape de décharge [incl. 174]	1/4"-18 NPTF ; p = 34 bar
	2EC-6.2K 4FC-7.2K	1			361 100 30		1/2"-14 NPTF ; p = 34 bar
	2MHC-05K 2KHC-05K 2JHC-07K 2HHC-2K 2GHC-2K 2FHC-3K 2EHC-3K 2DHC-3K 2CHC-4K 4FHC-5K 4EHC-6K 4DHC-7K 4CHC-9K 4VHC-10K 4THC-12K 4PHC-15K 4NHC-20K	1			361 100 25 oder / or / ou 361 100 31		1/4"-18 NPTF ; p = 25 bar
	4MTC-7K 4MTC-10K 4KTC-10K 4JTC-10K 4JTC-15K 4HTC-15K 4HTC-20K 4FTC-20K 4FTC-30K	1			361 114 03		M24 x 1,5 ; p = 130 bar
174	2MHC-05K 2KHC-05K 2JHC-07K 2HHC-2K 2GHC-2K 2FHC-3K 2EHC-3K 2DHC-3K 2CHC-4K 4FHC-5K 4EHC-6K 4DHC-7K 4CHC-9K 4VHC-10K 4THC-12K 4PHC-15K 4NHC-20K	1			366 201 10	Schutzkappe Protecting cap Chapeau de protection ➔ 173	Ø 46 x 15
	4MTC-7K 4MTC-10K 4KTC-10K 4JTC-10K 4JTC-15K 4HTC-15K 4HTC-20K 4FTC-20K 4FTC-30K	1			366 201 12		Schutzkappe

Pos.	Typ	Stück	Ände- rung	ab Baujahr Mon./Jahr/Nr.	Art. Nr.	Benennung
Item	Type	Qty.	Modifi- cation	from model month/year/no.	Ref. nr.	Description
No.	Type	Pièce	Modifi- cation	à partir du modèle mois/année/no.	Réf. no.	Désignation
175	2MHC-05K 2KHC-05K 2JHC-07K 2HHC-2K 2GHC-2K 2FHC-3K 2EHC-3K 2DHC-3K 2CHC-4K 4FHC-5K 4EHC-6K 4DHC-7K 4CHC-9K 4VHC-10K 4THC-12K 4PHC-15K 4NHC-20K	2			372 030 02	O-Ring O-ring Joint à section circulaire Ø 13 x 2
	4MTC-7K 4MTC-10K 4KTC-10K 4JTC-10K 4JTC-15K 4HTC-15K 4HTC-20K 4FTC-20K 4FTC-30K	1			320 509 05	Dichtring Gasket ring Joint annulaire Ø 22 x Ø 27 DIN 7603
176	4MTC-7K 4MTC-10K 4KTC-10K 4JTC-10K 4JTC-15K 4HTC-15K 4HTC-20K 4FTC-20K 4FTC-30K	1			320 509 04	Scheibe Disk Disque Ø 24 x Ø 29 DIN 7603
177	2MHC-05K 2KHC-05K 2JHC-07K 2HHC-2K 2GHC-2K 2FHC-3K 2EHC-3K 2DHC-3K 2CHC-4K 4FHC-5K 4EHC-6K 4DHC-7K 4CHC-9K 4VHC-10K 4THC-12K 4PHC-15K 4NHC-20K	1			366 201 10	Schutzkappe protecting cap Chapeau de protection

Pos. Item No.	Typ Type Type	Stück Qty. Pièce	Ände- rung Modifi- cation Modifi- cation	ab Baujahr Mon./Jahr/Nr. from model month/year/no. à partir du modèle mois/année/no.	Art. Nr. Ref. nr. Réf. no.	Benennung Description Désignation			
190	2KC-1.2K 2KC-3.2K 2JC-3.2K 2HC-3.2K	1			343 224 02	Ölsumpfheizung Crankcase heater Résistance de carter	100-240V-60W-PTC		
	2EC-6.2K 4FC-7.2K	1			343 219 01 oder/or/ou 343 219 02		200-260V-120W-PTC 100-140V-120W-PTC		
	2MHC-05K 2KHC-05K 2JHC-07K 2HHC-2K 2GHC-2K 2FHC-3K 2EHC-3K 2DHC-3K 2CHC-4K 4FHC-5K 4EHC-6K 4DHC-7K 4CHC-9K	1 1			343 219 01 oder/or/ou 343 219 02		200-260V-120W-PTC 100-140V-120W-PTC		
	4VHC-10K 4THC-12K 4PHC-15K 4NHC-20K	1			343 219 04 oder/or/ou 343 219 03		200-260V-140W-PTC 100-140V-140W-PTC		
	4MTC-7K 4MTC-10K 4KTC-10K	1 1			343 219 01 oder/or/ou 343 219 02		200-260V-120W-PTC 100-140V-120W-PTC		
	4JTC-10K 4JTC-15K 4HTC-15K 4HTC-20K 4FTC-20K	1 1			343 219 04 oder/or/ou 343 219 03		200-260V-140W-PTC 100-140V-140W-PTC		
	200	2KC-1.2K 2KC-3.2K 2JC-3.2K 2HC-3.2K	1				370 000 19	Dämpfersatz (Kurbelgehäuseseite) Vibration damper set (crankcase side) Amortisseur de vibrations-joie (côte de carter)	Bausatz (4-Stck) Kit (4-pcs) Kit (4-pièce)
		2EC-6.2K 4FC-7.2K	1				370 000 20		Bausatz (4-Stck) Kit (4-pcs) Kit (4-pièce)
		2MHC-05K 2KHC-05K 2JHC-07K 2HHC-2K 2GHC-2K 2FHC-3K	1				370 000 19		Bausatz (4-Stck) Kit (4-pcs) Kit (4-pièce)
		2EHC-3K 2DHC-3K 2CHC-4K 4FHC-5K 4EHC-6K 4DHC-7K 4CHC-9K	1				370 000 20		Bausatz (4-Stck) Kit (4-pcs) Kit (4-pièce)

Pos.	Typ	Stück	Ände- rung	ab Baujahr Mon./Jahr/Nr.	Art. Nr.	Benennung	
Item	Type	Qty.	Modifi- cation	from model month/year/no.	Ref. nr.	Description	
No.	Type	Pièce	Modifi- cation	à partir du modèle mois/année/no.	Réf. no.	Désignation	
	4VHC-10K 4THC-12K 4PHC-15K 4NHC-20K	1			370 003 05	Dämpfersatz (Kurbelgehäuseseite) Vibration damper set (crankcase side)	Bausatz Feder (2-Stck) Kit spring (2-pcs) Kit spirale (2-pièce)
		1			oder/or/ou 370 002 08	Amortisseur de vibrations-joi (côte de carter)	Bausatz 50 Shore (2-Stck) Kit 50 Shore (2-pcs) Kit 50 Shore (2-pièce)
	4MTC-7K 4MTC-10K 4KTC-10K	1			370 005 02		Bausatz (4-Stck) Kit (4-pcs) Kit (4-pièce)
	4JTC-10K 4JTC-15K 4HTC-15K 4HTC-20K 4FTC-20K 4FTC-30K	1			370 005 03		Bausatz (4-Stck) Kit (4-pcs) Kit (4-pièce)
201	4VHC-10K 4THC-12K 4PHC-15K 4NHC-20K	1			370 003 06	Dämpfersatz (Motorseite) Vibration damper set (motor side)	Bausatz Feder (2-Stck) Kit spring (2-pcs) Kit spirale (2-pièce)
		1			oder/or/ou 370 002 08	Amortisseur de vibrations-joi (côte motor)	Bausatz (2-Stck) 50 Shore Kit (2-pcs) 50 Shore Kit (2-pièce) 50 Shore
237	2KC-1.2K 2KC-3.2K 2JC-3.2K 2HC-3.2K 2EC-6.2K 4FC-7.2K	1			372 005 03	O-Ring O-ring Joint à section circluare ➔ 1	Ø 28 x 1,8
	2MHC-05K 2KHC-05K 2JHC-07K 2HHC-2K 2GHC-2K 2FHC-3K 2EHC-3K 2DHC-3K 2CHC-4K 4FHC-5K 4EHC-6K 4DHC-7K 4CHC-9K	1			372 005 03		Ø 28 x 1,8
	4VHC-10K 4THC-12K 4PHC-15K 4NHC-20K	1			372 003 39		Ø 33 x 2,5
	4MTC-7K 4KTC-10K 4JTC-10K 4JTC-15K 4HTC-15K 4HTC-20K 4FTC-20K	1			372 005 03		Ø 28 x 1,8

Pos.	Typ	Stück	Ände- rung	ab Baujahr Mon./Jahr/Nr.	Art. Nr.	Benennung	
Item	Type	Qty.	Modifi- cation	from model month/year/no.	Ref. nr.	Description	
No.	Type	Pièce	Modifi- cation	à partir du modèle mois/année/no.	Réf. no.	Désignation	
238	2KC-1.2K 2KC-3.2K 2JC-3.2K 2HC-3.2K 2EC-6.2K 4FC-7.2K	1			361 815 01	Schauglas Sight glass Voyant	1/8"-18 UNEF
	2MHC-05K 2KHC-05K 2JHC-07K 2HHC-2K 2GHC-2K 2FHC-3K 2EHC-3K 2DHC-3K 2CHC-4K 4FHC-5K 4EHC-6K 4DHC-7K 4CHC-9K	1			361 815 01		1/8"-18 UNEF
	4VHC-10K 4THC-12K 4PHC-15K 4NHC-20K	1			361 802 03		Ø 60 x 7
	4MTC-7K 4MTC-10K 4KTC-10K 4JTC-10K 4JTC-15K 4HTC-15K 4HTC-20K 4FTC-20K 4FTC-30K	1			361 815 01		1/8"-18 UNEF
240	2KC-1.2K 2KC-3.2K 2JC-3.2K 2HC-3.2K	1			372 937 01	Dichtung Gehäusedeckel Gasket housing over Joint Couvercle de corps ⇒ 1,242	202 x 202 x 0,4
	2EC-6.2K 4FC-7.2K	1			372 937 03		241 x 241 x 0,4
	2MHC-05K 2KHC-05K 2JHC-07K 2HHC-2K 2GHC-2K 2FHC-3K	1			372 937 01		202 x 202 x 0,4
	2EHC-3K 2DHC-3K 2CHC-4K 4FHC-5K 4EHC-6K 4DHC-7K 4CHC-9K	1			372 937 03		241 x 241 x 0,4
	4VHC-10K 4THC-12K 4PHC-15K 4NHC-20K	1			372 949 02		275 x 275 x 0,4
	4MTC-7K 4KTC-10K	1			372 340 01		236 x 236 x 0,1
	4JTC-10K 4JTC-15K 4HTC-15K 4HTC-20K 4FTC-20K	1 1	1 2		372 339 03 372 339 02		269 x 269 x 1 275 x 275 x 0,4
				ab 08/10 SNr.1678807668			

Pos.	Typ	Stück	Ände- rung	ab Baujahr Mon./Jahr/Nr.	Art. Nr.	Benennung	
Item	Type	Qty.	Modifi- cation	from model month/year/no.	Ref. nr.	Description	
No.	Type	Pièce	Modifi- cation	à partir du modèle mois/année/no.	Réf. no.	Désignation	
241	2KC-1.2K 2KC-3.2K 2JC-3.2K 2HC-3.2K 2EC-6.2K	1			362 012 01	Saugas-Filter Suction gas filter Filtre d'aspiration	Ø 34 x 62 x 41,7
	4FC-7.2K	1			362 012 02		Ø 52 x 91 x 45
	2MHC-05K 2KHC-05K 2JHC-07K 2HHC-2K 2GHC-2K 2FHC-3K 2EHC-3K 2DHC-3K 2CHC-4K	1			362 012 01		Ø 34 x 62 x 41,7
	4FHC-5K 4EHC-6K 4DHC-7K 4CHC-9K	1			362 012 02		Ø 52 x 91 x 45
	4VHC-10K 4THC-12K	1			362 001 15		Ø 30 x 78
	4PHC-15K 4NHC-20K	1			362 001 10		Ø 35 x 60
	4MTC-7K 4KTC-10K	1			362 012 02		Ø 52 x 91 x 45
	4JTC-10K 4JTC-15K 4HTC-15K 4HTC-20K 4FTC-20K	1			362 010 03		Ø 30 x 42
		1			oder/or/ou 362 004 04		Ø 204
242	2KC-1.2K 2KC-3.2K 2JC-3.2K 2HC-3.2K	1			305 238 04	Gehäusedeckel Housing over Couvercle de corps [incl. 240]	202 x 202 x 18
	2EC-6.2K 4FC-7.2K	1			305 238 05		241 x 241 x 46
	2MHC-05K 2KHC-05K 2JHC-07K 2HHC-2K 2GHC-2K 2FHC-3K	1			305 238 04		202 x 202 x 18
	2EHC-3K 2DHC-3K 2CHC-4K 4FHC-5K 4EHC-6K	1			305 238 06		241 x 241 x 20
	4DHC-7K 4CHC-9K	1			305 238 05		241 x 241 x 46
	4VHC-10K 4THC-12K	1			305 238 07		275 x 275 x 50
	4PHC-15K 4NHC-20K	1			305 238 08		275 x 275 x 73
	4MTC-7K 4KTC-10K	1			305 238 01		241 x 241 x 59

Pos.	Typ	Stück	Ände- rung	ab Baujahr Mon./Jahr/Nr.	Art. Nr.	Benennung	
Item	Type	Qty.	Modifi- cation	from model month/year/no.	Ref. nr.	Description	
No.	Type	Pièce	Modifi- cation	à partir du modèle mois/année/no.	Réf. no.	Désignation	
	4JTC-10K 4JTC-15K 4HTC-15K 4HTC-20K 4FTC-20K	1			305 238 02 oder/or/ou 305 238 03	Gehäusedeckel Housing over Couvercle de corps [incl. 240]	275 x 275 x 75 <hr/> 275 x 275 x 134
243	2KC-1.2K 2KC-3.2K 2JC-3.2K 2HC-3.2K	10			380 155 07	Sechskantschraube Gehäusedeckel Hexagon head screw Housing over Vis à tête hexagonale Couvercle de corps	M 8 x 25 DIN 933 - 10.9
	2EC-6.2K 4FC-7.2K	14			380 056 02		M 10 x 55 DIN 931 - 10.9
	2MHC-05K 2KHC-05K 2JHC-07K 2HHC-2K 2GHC-2K 2FHC-3K	10			380 155 07		M 8 x 25 DIN 933 - 10.9
	2EHC-3K 2DHC-3K 2CHC-4K 4FHC-5K 4EHC-6K	14			380 156 06		M 10 x 30 DIN 933 - 10.9
	4DHC-7K 4CHC-9K	14			380 056 02		M 10 x 55 DIN 931 - 10.9
	4VHC-10K 4THC-12K	14			380 056 21		M 10 x 30 DIN 931 - 10.9
	4PHC-15K 4NHC-20K	14			380 056 14		M 10 x 70 DIN 931 - 10.9
	4MTC-7K 4KTC-10K	28			380 056 04		M 10 x 65 DIN 931 - 10.9
	4JTC-10K 4JTC-15K 4HTC-15K 4HTC-20K 4FTC-20K	28			380 056 14 oder/or/ou 380 056 16		M 10 x 70 DIN 931 - 10.9 <hr/> M10 x 140 DIN 931 - 10.9
244	4JTC-10K 4JTC-15K 4HTC-15K 4HTC-20K 4FTC-20K	1			382 021 04	Scheibe Washer Rondelle	Ø 10,5 - DIN 9021
245	4JTC-10K 4JTC-15K 4HTC-15K 4HTC-20K 4FTC-20K	1			380 169 03	Sechskantschraube Gehäusedeckel Hexagon head screw Housing over Vis à tête hexagonale Couvercle de corps	M10 x 22

Pos.	Typ	Stück	Ände- rung	ab Baujahr Mon./Jahr/Nr.	Art. Nr.	Benennung	
Item	Type	Qty.	Modifi- cation	from model month/year/no.	Ref. nr.	Description	
No.	Type	Pièce	Modifi- cation	à partir du modèle mois/année/no.	Réf. no.	Désignation	
470	2KC-1.2K 2KC-3.2K 2JC-3.2K 2HC-3.2K 2EC-6.2K 4FC-7.2K 2MHC-05K 2KHC-05K 2JHC-07K 2HHC-2K 2GHC-2K 2FHC-3K 2EHC-3K 2DHC-3K 2CHC-4K 4FHC-5K 4EHC-6K 4DHC-7K 4CHC-9K 4VHC-10K 4THC-12K 4PHC-15K 4NHC-20K 4MTC-7K 4KTC-10K 4JTC-10K 4JTC-15K 4HTC-15K 4HTC-20K 4FTC-20K	1 1 1 1 1 1			347 019 01 347 019 02 347 019 03 347 019 04 347 019 05	Schutzgerät SE-B1 Protection device Dispositif de protection	SE - B1 230V; 50/60 Hz SE - B1 115V; 50/60 Hz SE - B1 42V; 50/60 Hz SE - B1 24V; 50/60 Hz SE - B1 24V; DC
472	2KC-1.2K 2KC-3.2K 2JC-3.2K 2HC-3.2K 2EC-6.2K 4FC-7.2K 2MHC-05K 2KHC-05K 2JHC-07K 2HHC-2K 2GHC-2K 2FHC-3K 2EHC-3K 2DHC-3K 2CHC-4K 4FHC-5K 4EHC-6K 4DHC-7K 4CHC-9K 4VHC-10K 4THC-12K 4PHC-15K 4NHC-20K 4MTC-7K 4KTC-10K 4JTC-10K 4JTC-15K 4HTC-15K 4HTC-20K 4FTC-20K	2			380 402 06	Zylinderschraube mit Innen- sechskant Hexsocket cheese head screw Vis à tête cylindrique à six pans creux	M 4 x 16

Pos.	Typ	Stück	Ände- rung	ab Baujahr Mon./Jahr/Nr.	Art. Nr.	Benennung
Item	Type	Qty.	Modifi- cation	from model month/year/no.	Ref. nr.	Description
No.	Type	Pièce	Modifi- cation	à partir du modèle mois/année/no.	Réf. no.	Désignation
473	2KC-1.2K 2KC-3.2K 2JC-3.2K 2HC-3.2K 2EC-6.2K 4FC-7.2K 2MHC-05K 2KHC-05K 2JHC-07K 2HHC-2K 2GHC-2K 2FHC-3K 2EHC-3K 2DHC-3K 2CHC-4K 4FHC-5K 4EHC-6K 4DHC-7K 4CHC-9K 4VHC-10K 4THC-12K 4PHC-15K 4NHC-20K 4MTC-7K 4KTC-10K 4JTC-10K 4JTC-15K 4HTC-15K 4HTC-20K 4FTC-20K	4 8 4 8			380 501 54	Kreuzschlitzschraube Cross recessed raised conter- sunk head screw Vis à tête conique, bombée M 6 x 16 DIN 7985 M 6 x 16 DIN 7985 M 6 x 16 DIN 7985
475	2KC-1.2K 2KC-3.2K 2JC-3.2K 2HC-3.2K 2EC-6.2K 4FC-7.2K 2MHC-05K 2KHC-05K 2JHC-07K 2HHC-2K 2GHC-2K 2FHC-3K 2EHC-3K 2DHC-3K 2CHC-4K 4FHC-5K 4EHC-6K 4DHC-7K 4CHC-9K 4VHC-10K 4THC-12K 4PHC-15K 4NHC-20K 4MTC-7K 4KTC-10K 4JTC-10K 4JTC-15K 4HTC-15K 4HTC-20K 4FTC-20K	2 2 2 2			381 301 04 381 301 06 381 301 04 381 301 06	Sechskantmutter Hexagon nut Écrou hexagonal M 6 DIN 934 M10 DIN 934 M 6 - Ms DIN 934 M10 DIN 934

Pos.	Typ	Stück	Ände- rung	ab Baujahr Mon./Jahr/Nr.	Art. Nr.	Benennung
Item	Type	Qty.	Modifi- cation	from model month/year/no.	Ref. nr.	Description
No.	Type	Pièce	Modifi- cation	à partir du modèle mois/année/no.	Réf. no.	Désignation
476	4VHC-10K 4THC-12K 4PHC-15K 4NHC-20K 4JTC-10K 4JTC-15K 4HTC-15K 4HTC-20K 4FTC-20K	1			311 012 09	Distanzhülse Spacer bush Douille d'espacement
477	2KC-1.2K 2KC-3.2K 2JC-3.2K 2HC-3.2K 2EC-6.2K 4FC-7.2K 2MHC-05K 2KHC-05K 2JHC-07K 2HHC-2K 2GHC-2K 2FHC-3K 2EHC-3K 2DHC-3K 2CHC-4K 4FHC-5K 4EHC-6K 4DHC-7K 4CHC-9K	1			345 950 01	Metallschild für Erdung Metal shield for earthing Pourprise de terre
	4VHC-10K 4THC-12K 4PHC-15K 4NHC-20K	1			345 950 03	M 10
	4MTC-7K 4KTC-10K	1			345 950 01	M 6
	4JTC-10K 4JTC-15K 4HTC-15K 4HTC-20K 4FTC-20K	1			345 950 03	M 10

Pos.	Typ	Stück	Ände- rung	ab Baujahr Mon./Jahr/Nr.	Art. Nr.	Benennung	
Item	Type	Qty.	Modifi- cation	from model month/year/no.	Ref. nr.	Description	
No.	Type	Pièce	Modifi- cation	à partir du modèle mois/année/no.	Réf. no.	Désignation	
478	2KC-1.2K 2KC-3.2K 2JC-3.2K 2HC-3.2K 2EC-6.2K 4FC-7.2K 2MHC-05K 2KHC-05K 2JHC-07K 2HHC-2K 2GHC-2K 2FHC-3K 2EHC-3K 2DHC-3K 2CHC-4K 4FHC-5K 4EHC-6K 4DHC-7K 4CHC-9K	2			382 002 03	Federring Spring washer Rondelle-ressort	A 6,4
	4VHC-10K 4THC-12K 4PHC-15K 4NHC-20K	1			382 201 55		A 6,4
	4MTC-7K 4KTC-10K	2			382 002 03		A 6,4
	4JTC-10K 4JTC-15K 4HTC-15K 4HTC-20K 4FTC-20K	1			382 201 55		A 6,4
479	2KC-1.2K 2KC-3.2K 2JC-3.2K 2HC-3.2K 2EC-6.2K 4FC-7.2K 2MHC-05K 2KHC-05K 2JHC-07K 2HHC-2K 2GHC-2K 2FHC-3K 2EHC-3K 2DHC-3K 2CHC-4K 4FHC-5K 4EHC-6K 4DHC-7K 4CHC-9K	2			382 101 54	Unterleg-Scheibe Washer Rondelle	A 6,4
	4VHC-10K 4THC-12K 4PHC-15K 4NHC-20K	3			382 002 04		10,5
	4MTC-7K 4KTC-10K	2			382 101 54		A 6,4
	4JTC-10K 4JTC-15K 4HTC-15K 4HTC-20K 4FTC-20K	3			382 002 04		10,5

Pos.	Typ	Stück	Ände- rung	ab Baujahr Mon./Jahr/Nr.	Art. Nr.	Benennung	
Item	Type	Qty.	Modifi- cation	from model month/year/no.	Ref. nr.	Description	
No.	Type	Pièce	Modifi- cation	à partir du modèle mois/année/no.	Réf. no.	Désignation	
480	4VHC-10K 4THC-12K 4PHC-15K 4NHC-20K 4JTC-10K 4JTC-15K 4HTC-15K 4HTC-20K 4FTC-20K	6			380 508 51	Kreuzschlitzschraube Cross recessed raised conter- sunk head screw Vis à tête conique, bombée	M 5 x 20 nur Anschlusskasten Alu! only Terminal Box Alu!
(481)	4VHC-10K 4THC-12K 4PHC-15K 4NHC-20K	1			372 429 04 oder/or/ou	Dichtung Gasket Joint ➔ 484	Anschlusskasten Stan- dard Terminal Box Standard Boîte de raccord. Norme
		1			372 145 01		Aluminium
	4JTC-10K 4JTC-15K 4HTC-15K 4HTC-20K 4FTC-20K	1			372 429 04 oder/or/ou		Anschlusskasten Stan- dard Terminal Box Standard Boîte de raccord. Norme
		1			372 145 01		Aluminium
484	2KC-1.2K 2KC-3.2K 2JC-3.2K 2HC-3.2K 2EC-6.2K 4FC-7.2K 2MHC-05K 2KHC-05K 2JHC-07K 2HHC-2K 2GHC-2K 2FHC-3K 2EHC-3K 2DHC-3K 2CHC-4K 4FHC-5K 4EHC-6K 4DHC-7K 4CHC-9K	1			343 509 01 oder/or/ou	Anschlusskasten komplett Terminal Box complete- Boîte de raccordement complet [incl. 481]	IP 65
		1			343 502 41		Aluminium
	4VHC-10K 4THC-12K 4PHC-15K 4NHC-20K 4MTC-7K 4KTC-10K 4JTC-10K 4JTC-15K 4HTC-15K 4HTC-20K 4FTC-20K	1 1			343 507 02 oder/or/ou 345 405 01		Standard Aluminium



BITZER Kühlmaschinenbau GmbH
Eschenbrunnlestraße 15 // 71065 Sindelfingen // Germany
Tel +49 (0)70 31 932-0 // Fax +49 (0)70 31 932-147
bitzer@bitzer.de // www.bitzer.de

Subject to change // Änderungen vorbehalten // Toutes modifications réservées // 01.2011