




 The changeover is a service device for safety valves that allows using one valve while isolating the other from the system. The valve ensures a pressure drop compatible with the safety valve operation under condition of discharge of saturated or overheated vapour.


 La valvola deviatrica è un rubinetto di servizio tra due valvole di sicurezza che esclude alternativamente l'una o l'altra permettendo interventi sull'impianto. Il rubinetto assicura una caduta di pressione compatibile con il funzionamento dei dispositivi di sicurezza in condizioni di scarico sia di vapore saturo che di vapore surriscaldato.


 Das Umleitventil ist ein Sperrhahn zwischen zwei Sicherheitsventilen, der abwechselnd das eine oder andere ausschließt und damit Eingriffe an der Anlage erlaubt. Der Hahn sichert einen Druckabfall, der mit dem Betrieb der Sicherheitsvorrichtungen sowohl bei Ableitung von gesättigtem als auch von überhitztem Dampf kompatibel ist.

 La vanne d'échange sert de robinet de service entre deux vannes de sécurité, en permettant simultanément l'utilisation de l'une et l'exclusion de l'autre. La vanne assure une chute de pression parfaitement compatible avec le fonctionnement du dispositif de sécurité des conditions d'évacuation, aussi bien de la vapeur saturée que de la vapeur de surchauffe.

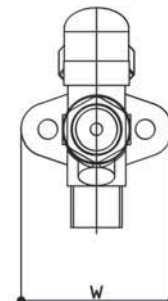
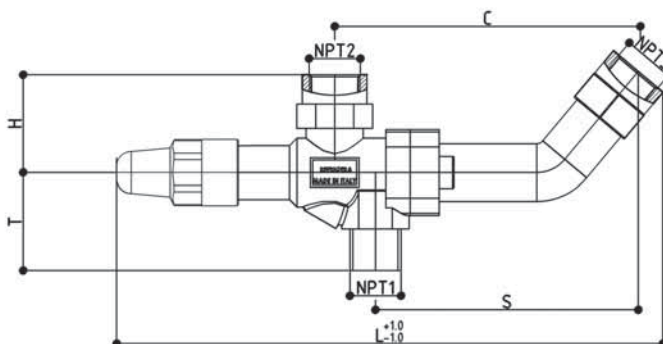
 Las válvula de desviación es una llave de paso de servicio entre dos válvulas de seguridad que excluye alternativamente o una o la otra, permitiendo intervenciones en la instalación. Esta llave de paso asegura la caída de presión compatible con el funcionamiento de los dispositivos de seguridad en condiciones de descarga ya sea de vapor saturado que de vapor sobrecalentado.

 A válvula de desviadora é um registro de serviço entre duas válvulas de segurança que exclui alternadamente uma ou outra, isto para permitir de efetuar operações na instalação. O registro garante uma queda de pressão compatível com o funcionamento dos dispositivos de segurança em condições de descarregar, tanto o vapor saturado como o vapor superaquecido.

 チェンジオーバーは、ひとつのバルブを使用しながら他をシステムよりアイソレートすることを可能にする、セーフティー・バルブのためのサービス・デバイスです。同バルブは、サチュレートもしくはオーバーヒートした蒸気のディスチャージ、という条件下でのセーフティー・バルブ・オペレーションと互換性のあるブレッシャー・ドロップを、確保します。

 Перекидной клапан - вспомогательный кран между двумя предохранительными клапанами, который поочередно отключает один или другой клапан, позволяя, таким образом, производить вмешательство на установке. Кран обеспечивает падение давления, соответствующее функционированию предохранительных устройств при условиях выпуска, как насыщенного, так и перегретого пара.

# 3Way Changeover Valve



Code	Connection NPT1	Conn NPT2	Conn NPT3	Length	Height	T	Wide	S	Kv	WTemp	P.E.D.
REF	inches	inches	inches	L (mm)	H (mm)	C (mm)	W (mm)	S (mm)	$\Delta P: 1 \text{ bar}$ (m <sup>3</sup> /h)	°C	Group2 fluids
REF2.0.012.012.012	1/2"	1/2"	1/2"	164	85	70	62	53,5	1,0	-40/ +150	Art.3.3



THE IMAGE SHOWS: NPT valve could be mounted to stop excessive gas-discharge in case of safety device's intervention.