



Compressor
Voltage Code : KZ

TAJ2446Z-KZ

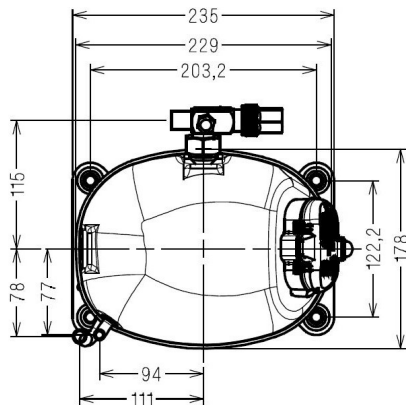
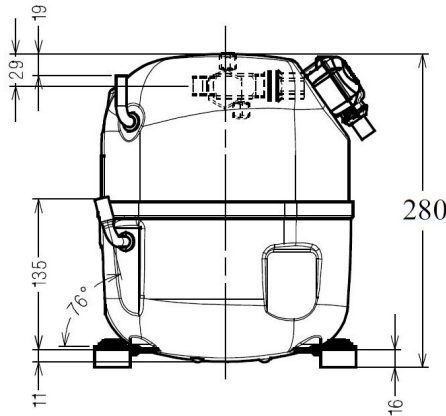
Low Temp. Commercial (BP)

220V 3~ 50Hz / 220V 3~ 60 Hz

R452A / R404A / R448A / R449A

AJ2433Z-KZ1C

Conditions	Frequency	Nominal Cooling Capacity		Sound Power ISO3745 / ISO 3743-1
		Watts	BTU/h	
EN12900 / R452A	50 Hz / 60 Hz	584 / 750	1991 / 2559	57 dBA
EN12900 / R404A	50 Hz / 60 Hz	634 / 815	2163 / 2780	57 dBA
EN12900 / R448A	50 Hz / 60 Hz	493 / 634	1683 / 2163	57 dBA
EN12900 / R449A	50 Hz / 60 Hz	493 / 634	1683 / 2163	57 dBA



Displacement (cc)	26.2
Net Weight (Kg)	20.8
Oil Quantity (cc)	475.0
Oil Type	Polyolester
Expansion Device	Capillary_Tube/Expansion_Valve
Cooling	Fan
Main Winding (Ohm)	3.42
Current	
RLA (A)	3.1 3.1
MCC (A)	7.2 7.3
LRA (A)	29 28
Electrical Equipment	TRI
Overload	Interne
Refrigerating connection for OD	
Suction Tube	12.7 (1/2")
Discharge Tube	7.9 (5/16")
Process Tube	6.35 (1/4")

* EN12900 : T°Cond. 40.0°C / T°Evap. -35.0°C / T°Return gas temp.. 20.0°C
T°Subcooling. 0.0K

Certificates :



Note : Tecumseh reserves the right to change information contained in this document without notification.



Tecumseh

TAJ2446Z-KZ	Tension KZ : 220V 3~ 50Hz / 220V 3~ 60 Hz
--------------------	--

Les performances sont données dans les conditions EN12900 :	Gaz aspirés :	20.0 °C
Condition Dew	Sous refroidissement :	0.0 K
The performance data are in EN12900 conditions :	Return gas :	20.0 °C
Dew Condition	Subcooling :	0.0 K

© 2019 Tecumseh Products Company
All rights reserved

50 Hz R452A

N°2595

4 T condensation	5 T évaporation	(°C)	-40	-35	-30	-25	-20	-15	-10
30	1 P frigorifique	(Watt)	532	747	1004	1308	1667	2085	2569
	2 P absorbée	(W)	465	551	635	719	800	878	951
	3 I absorbée	(A)	2.39	2.52	2.67	2.82	3.00	3.18	3.39
40	1 P frigorifique	(Watt)	396	584	807	1071	1382	1745	2167
	2 P absorbée	(W)	446	547	650	752	853	953	1051
	3 I absorbée	(A)	2.28	2.47	2.68	2.89	3.12	3.36	3.61
50	1 P frigorifique	(Watt)		431	618	839	1099	1405	1763
	2 P absorbée	(W)		533	651	770	890	1011	1130
	3 I absorbée	(A)		2.40	2.66	2.94	3.22	3.50	3.80
60	1 P frigorifique	(Watt)				621	829	1075	1365
	2 P absorbée	(W)				777	914	1053	1193
	3 I absorbée	(A)				2.95	3.29	3.62	3.97

60 Hz R452A

N°2595

4 T condensation	5 T évaporation	(°C)	-40	-35	-30	-25	-20	-15	-10
30	1 P frigorifique	(Watt)	679	936	1243	1608	2037	2539	3119
	2 P absorbée	(W)	546	645	744	846	953	1068	1191
	3 I absorbée	(A)	2.41	2.62	2.85	3.11	3.39	3.70	4.04
40	1 P frigorifique	(Watt)	523	750	1021	1341	1717	2157	2668
	2 P absorbée	(W)	527	648	769	894	1023	1160	1305
	3 I absorbée	(A)	2.35	2.63	2.93	3.26	3.61	3.98	4.38
50	1 P frigorifique	(Watt)		561	789	1058	1376	1748	2183
	2 P absorbée	(W)		626	771	919	1071	1230	1398
	3 I absorbée	(A)		2.58	2.95	3.34	3.76	4.19	4.65
60	1 P frigorifique	(Watt)				776	1028	1327	1680
	2 P absorbée	(W)				920	1096	1279	1471
	3 I absorbée	(A)				3.36	3.84	4.33	4.85

1 = cooling capacity 2 = power input 3 = current 4 = condensing temperature 5 = evaporating temperature

Nota : Tecumseh se réserve le droit de modifier les informations contenues dans ce document sans préavis.

Note : Tecumseh reserves the right to change information contained in this document without notification.



Tecumseh

TAJ2446Z-KZ	Tension KZ : 220V 3~ 50Hz / 220V 3~ 60 Hz
--------------------	--

Les performances sont données dans les conditions EN12900 :	Gaz aspirés :	20.0 °C
Condition Dew	Sous refroidissement :	0.0 K
The performance data are in EN12900 conditions :	Return gas :	20.0 °C
Dew Condition	Subcooling :	0.0 K

© 2019 Tecumseh Products Company
All rights reserved

50 Hz R404A

N°124NU-KZ

4 T condensation	5 T évaporation	(°C)	-40	-35	-30	-25	-20	-15	-10
30	1 P frigorifique	(Watt)	584	812	1082	1398	1766	2190	2675
	2 P absorbée	(W)	498	591	682	770	853	931	1002
	3 I absorbée	(A)	2.56	2.71	2.86	3.02	3.20	3.38	3.57
40	1 P frigorifique	(Watt)	436	634	866	1137	1451	1813	2228
	2 P absorbée	(W)	486	593	700	806	910	1011	1107
	3 I absorbée	(A)	2.48	2.68	2.89	3.10	3.33	3.56	3.80
50	1 P frigorifique	(Watt)		469	663	887	1147	1447	1791
	2 P absorbée	(W)		585	706	829	953	1075	1195
	3 I absorbée	(A)		2.63	2.89	3.16	3.44	3.73	4.02
60	1 P frigorifique	(Watt)			474	651	856	1094	1368
	2 P absorbée	(W)			704	843	983	1125	1267
	3 I absorbée	(A)			2.88	3.20	3.53	3.87	4.22

60 Hz R404A

N°124NU-KZ

4 T condensation	5 T évaporation	(°C)	-40	-35	-30	-25	-20	-15	-10
30	1 P frigorifique	(Watt)	745	1017	1339	1718	2159	2667	3248
	2 P absorbée	(W)	585	692	798	906	1017	1132	1254
	3 I absorbée	(A)	2.58	2.81	3.06	3.33	3.62	3.93	4.26
40	1 P frigorifique	(Watt)	576	815	1096	1423	1803	2241	2743
	2 P absorbée	(W)	574	702	829	959	1092	1230	1375
	3 I absorbée	(A)	2.55	2.85	3.16	3.49	3.85	4.22	4.62
50	1 P frigorifique	(Watt)		611	846	1119	1435	1800	2219
	2 P absorbée	(W)		687	837	990	1146	1308	1478
	3 I absorbée	(A)		2.82	3.20	3.60	4.02	4.46	4.92
60	1 P frigorifique	(Watt)			598	813	1062	1350	1683
	2 P absorbée	(W)			821	998	1179	1367	1563
	3 I absorbée	(A)			3.18	3.64	4.13	4.63	5.15

1 = cooling capacity 2 = power input 3 = current 4 = condensing temperature 5 = evaporating temperature

Nota : Tecumseh se réserve le droit de modifier les informations contenues dans ce document sans préavis.

Note : Tecumseh reserves the right to change information contained in this document without notification.



Tecumseh

TAJ2446Z-KZ	Tension KZ : 220V 3~ 50Hz / 220V 3~ 60 Hz
--------------------	--

Les performances sont données dans les **conditions EN12900** :
 Condition Dew
 The performance data are in **EN12900 conditions** :
 Dew Condition

Gaz aspirés : 20.0 °C
 Sous refroidissement : 0.0 K
 Return gas : 20.0 °C
 Subcooling : 0.0 K

© 2019 Tecumseh Products Company
All rights reserved

50 Hz R448A (*)

N°2955

4 T condensation	5 T évaporation	(°C)	-40	-35	-30	-25	-20	-15	-10
30	1 P frigorifique	(Watt)	425	632	886	1191	1553	1978	2471
	2 P absorbée	(W)	425	511	595	677	756	832	903
	3 I absorbée	(A)	2.18	2.34	2.50	2.66	2.83	3.02	3.21
40	1 P frigorifique	(Watt)	315	493	712	976	1290	1661	2093
	2 P absorbée	(W)	414	514	614	712	809	903	994
	3 I absorbée	(A)	2.12	2.32	2.53	2.74	2.96	3.18	3.41
50	1 P frigorifique	(Watt)		369	555	779	1048	1366	1740
	2 P absorbée	(W)		506	621	736	850	963	1075
	3 I absorbée	(A)		2.28	2.54	2.81	3.07	3.34	3.62
60	1 P frigorifique	(Watt)				611	836	1103	1420
	2 P absorbée	(W)				747	880	1012	1144
	3 I absorbée	(A)				2.84	3.16	3.48	3.81

60 Hz R448A (*)

N°2955

4 T condensation	5 T évaporation	(°C)	-40	-35	-30	-25	-20	-15	-10
30	1 P frigorifique	(Watt)	543	792	1097	1463	1898	2409	3001
	2 P absorbée	(W)	499	598	697	797	902	1012	1131
	3 I absorbée	(A)	2.20	2.43	2.67	2.93	3.21	3.51	3.84
40	1 P frigorifique	(Watt)	415	634	901	1222	1604	2053	2577
	2 P absorbée	(W)	489	609	727	847	970	1098	1235
	3 I absorbée	(A)	2.18	2.47	2.77	3.09	3.42	3.77	4.15
50	1 P frigorifique	(Watt)		481	709	983	1311	1699	2154
	2 P absorbée	(W)		594	736	878	1023	1173	1330
	3 I absorbée	(A)		2.44	2.81	3.19	3.59	4.00	4.42
60	1 P frigorifique	(Watt)				763	1036	1362	1748
	2 P absorbée	(W)				885	1055	1230	1411
	3 I absorbée	(A)				3.23	3.69	4.17	4.65

1 = cooling capacity 2 = power input 3 = current 4 = condensing temperature 5 = evaporating temperature

(*) Veuillez vous référer strictement aux Recommandations d'Utilisation et Bulletins Marketing Tecumseh du fait de la température de reflux élevée pour les applications LBP.

(*) Due to very high discharge temperature especially on LBP conditions, please strictly refer to Tecumseh Guidelines & Marketing Bulletin when using this refrigerant.

Nota : Tecumseh se réserve le droit de modifier les informations contenues dans ce document sans préavis.

Note : Tecumseh reserves the right to change information contained in this document without notification.



Tecumseh

TAJ2446Z-KZ	Tension KZ : 220V 3~ 50Hz / 220V 3~ 60 Hz
--------------------	--

Les performances sont données dans les **conditions EN12900** :
 Condition Dew
 The performance data are in **EN12900 conditions** :
 Dew Condition

Gaz aspirés : 20.0 °C
 Sous refroidissement : 0.0 K
 Return gas : 20.0 °C
 Subcooling : 0.0 K

© 2019 Tecumseh Products Company
 All rights reserved

50 Hz R449A (*)

N°2699

4 T condensation	5 T évaporation	(°C)	-40	-35	-30	-25	-20	-15	-10
30	1 P frigorifique	(Watt)	425	632	886	1191	1553	1978	2471
	2 P absorbée	(W)	425	511	595	677	756	832	903
	3 I absorbée	(A)	2.18	2.34	2.50	2.66	2.83	3.02	3.21
40	1 P frigorifique	(Watt)	315	493	712	976	1290	1661	2093
	2 P absorbée	(W)	414	514	614	712	809	903	994
	3 I absorbée	(A)	2.12	2.32	2.53	2.74	2.96	3.18	3.41
50	1 P frigorifique	(Watt)		369	555	779	1048	1366	1739
	2 P absorbée	(W)		506	621	736	850	963	1075
	3 I absorbée	(A)		2.28	2.54	2.81	3.07	3.34	3.62
60	1 P frigorifique	(Watt)				611	836	1103	1420
	2 P absorbée	(W)				747	880	1012	1144
	3 I absorbée	(A)				2.84	3.16	3.48	3.81

60 Hz R449A (*)

N°2699

4 T condensation	5 T évaporation	(°C)	-40	-35	-30	-25	-20	-15	-10
30	1 P frigorifique	(Watt)	543	792	1097	1463	1898	2409	3001
	2 P absorbée	(W)	499	598	697	797	902	1012	1131
	3 I absorbée	(A)	2.20	2.43	2.67	2.93	3.21	3.51	3.84
40	1 P frigorifique	(Watt)	415	634	901	1222	1604	2053	2577
	2 P absorbée	(W)	489	609	727	847	970	1098	1235
	3 I absorbée	(A)	2.18	2.47	2.77	3.09	3.42	3.77	4.15
50	1 P frigorifique	(Watt)		481	709	983	1311	1699	2154
	2 P absorbée	(W)		594	736	878	1023	1173	1330
	3 I absorbée	(A)		2.44	2.81	3.19	3.59	4.00	4.42
60	1 P frigorifique	(Watt)				763	1036	1362	1748
	2 P absorbée	(W)				885	1055	1230	1411
	3 I absorbée	(A)				3.23	3.69	4.17	4.65

1 = cooling capacity 2 = power input 3 = current 4 = condensing temperature 5 = evaporating temperature

(*) Veuillez vous référer strictement aux Recommandations d'Utilisation et Bulletins Marketing Tecumseh du fait de la température de refoulement élevée pour les applications LBP.

(*) Due to very high discharge temperature especially on LBP conditions, please strictly refer to Tecumseh Guidelines & Marketing Bulletin when using this refrigerant.

Nota : Tecumseh se réserve le droit de modifier les informations contenues dans ce document sans préavis.

Note : Tecumseh reserves the right to change information contained in this document without notification.