



Compressor
Voltage Code : KZ

TFH2480Z

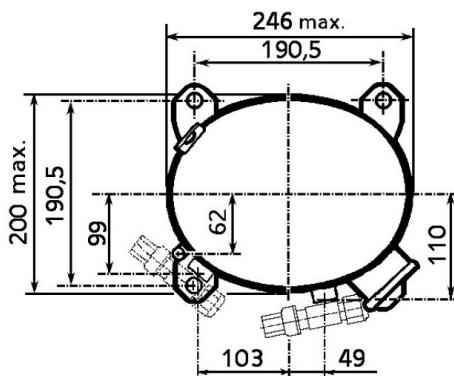
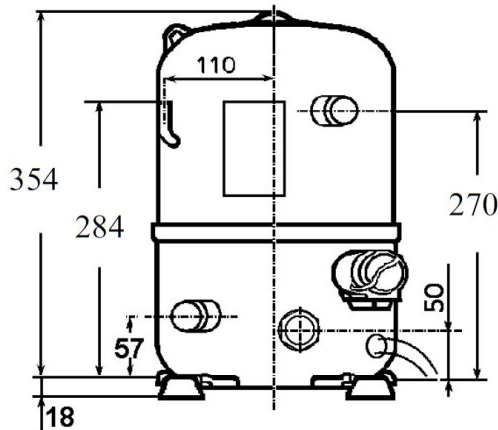
Low Temp. Commercial (BP)

220V 3~ 50Hz / 220V 3~ 60 Hz

R452A / R404A / R448A / R449A

AHC2466ZKZ

Conditions	Frequency	Nominal Cooling Capacity		Sound Power ISO3745 / ISO 3743-1
		Watts	BTU/h	
EN12900 / R452A	50 Hz / 60 Hz	1036 / 1191	3532 / 4060	72 dBA
EN12900 / R404A	50 Hz / 60 Hz	1125 / 1293	3836 / 4410	72 dBA
EN12900 / R448A	50 Hz / 60 Hz	876 / 1007	2986 / 3433	72 dBA
EN12900 / R449A	50 Hz / 60 Hz	876 / 1007	2986 / 3433	72 dBA



* EN12900 : T°Cond. 40.0°C / T°Evap. -35.0°C / T°Return gas temp.. 20.0°C
T°Subcooling. 0.0K

Certificates :



Displacement (cc)	53.2
Net Weight (Kg)	32.0
Oil Quantity (cc)	1330.0
Oil Type	Polyolester
Expansion Device	Capillary_Tube/Expansion_Valve
Cooling	Fan
Main Winding (Ohm)	1.8
Current	
RLA (A)	4.6 5.4
MCC (A)	10.6 10.8
LRA (A)	46 40
Electrical Equipment	TRI
Overload	Interne
Refrigerating connection for OD	
Suction Tube	15.9 (5/8")
Discharge Tube	12.7 (1/2")
Process Tube	6.35 (1/4")

Note : Tecumseh reserves the right to change information contained in this document without notification.



Tecumseh

TFH2480Z	Tension KZ : 220V 3~ 50Hz / 220V 3~ 60 Hz
-----------------	--

Les performances sont données dans les conditions EN12900 :	Gaz aspirés :	20.0 °C
Condition Dew	Sous refroidissement :	0.0 K
The performance data are in EN12900 conditions :	Return gas :	20.0 °C
Dew Condition	Subcooling :	0.0 K

© 2019 Tecumseh Products Company
All rights reserved

50 Hz R452A

N°1114

4 T condensation	5 T évaporation	(°C)	-40	-35	-30	-25	-20	-15	-10
30	1 P frigorifique	(Watt)	961	1382	1872	2439	3091	3834	4677
	2 P absorbée	(W)	921	1127	1331	1536	1743	1955	2174
	3 I absorbée	(A)	3.44	3.85	4.28	4.75	5.24	5.76	6.32
40	1 P frigorifique	(Watt)	652	1036	1479	1988	2572	3238	3992
	2 P absorbée	(W)	812	1058	1298	1534	1768	2003	2241
	3 I absorbée	(A)	3.18	3.71	4.25	4.82	5.41	6.02	6.66
50	1 P frigorifique	(Watt)		695	1086	1534	2046	2629	3291
	2 P absorbée	(W)		950	1243	1528	1808	2083	2357
	3 I absorbée	(A)		3.51	4.17	4.83	5.52	6.21	6.93
60	1 P frigorifique	(Watt)				1094	1530	2026	2591
	2 P absorbée	(W)				1478	1821	2155	2484
	3 I absorbée	(A)				4.84	5.61	6.39	7.18

60 Hz R452A

N°1114

4 T condensation	5 T évaporation	(°C)	-40	-35	-30	-25	-20	-15	-10
30	1 P frigorifique	(Watt)	1100	1590	2159	2815	3570	4433	5415
	2 P absorbée	(W)	1091	1344	1592	1844	2109	2396	2713
	3 I absorbée	(A)	3.96	4.43	4.93	5.46	6.02	6.63	7.27
40	1 P frigorifique	(Watt)	738	1191	1707	2297	2972	3742	4616
	2 P absorbée	(W)	947	1261	1562	1860	2164	2480	2820
	3 I absorbée	(A)	3.66	4.26	4.89	5.54	6.22	6.92	7.66
50	1 P frigorifique	(Watt)		788	1248	1768	2359	3030	3792
	2 P absorbée	(W)		1108	1479	1838	2195	2559	2937
	3 I absorbée	(A)		4.04	4.79	5.56	6.34	7.15	7.97
60	1 P frigorifique	(Watt)				1251	1753	2321	2967
	2 P absorbée	(W)				1744	2171	2596	3029
	3 I absorbée	(A)				5.57	6.45	7.35	8.26

1 = cooling capacity 2 = power input 3 = current 4 = condensing temperature 5 = evaporating temperature

Nota : Tecumseh se réserve le droit de modifier les informations contenues dans ce document sans préavis.

Note : Tecumseh reserves the right to change information contained in this document without notification.



Tecumseh

TFH2480Z	Tension KZ : 220V 3~ 50Hz / 220V 3~ 60 Hz
-----------------	--

Les performances sont données dans les **conditions EN12900** :
 Condition Dew
 The performance data are in **EN12900 conditions** :
 Dew Condition

Gaz aspirés : 20.0 °C
 Sous refroidissement : 0.0 K
 Return gas : 20.0 °C
 Subcooling : 0.0 K

© 2019 Tecumseh Products Company
All rights reserved

50 Hz R404A

N°126GU-K

4 T condensation	5 T évaporation	(°C)	-40	-35	-30	-25	-20	-15	-10
30	1 P frigorifique	(Watt)	1054	1502	2017	2606	3275	4028	4871
	2 P absorbée	(W)	986	1210	1429	1644	1859	2073	2290
	3 I absorbée	(A)	3.69	4.13	4.60	5.08	5.59	6.11	6.66
40	1 P frigorifique	(Watt)	719	1125	1587	2111	2701	3364	4105
	2 P absorbée	(W)	884	1146	1399	1645	1887	2124	2361
	3 I absorbée	(A)	3.46	4.02	4.58	5.17	5.77	6.39	7.02
50	1 P frigorifique	(Watt)		757	1165	1622	2134	2706	3344
	2 P absorbée	(W)		1042	1349	1646	1934	2215	2491
	3 I absorbée	(A)		3.85	4.52	5.21	5.90	6.61	7.33
60	1 P frigorifique	(Watt)			757	1147	1580	2061	2596
	2 P absorbée	(W)			1235	1603	1958	2303	2638
	3 I absorbée	(A)			4.47	5.25	6.04	6.83	7.63

60 Hz R404A

N°126GU-K

4 T condensation	5 T évaporation	(°C)	-40	-35	-30	-25	-20	-15	-10
30	1 P frigorifique	(Watt)	1207	1729	2326	3008	3782	4657	5639
	2 P absorbée	(W)	1168	1443	1709	1975	2249	2540	2857
	3 I absorbée	(A)	4.24	4.75	5.29	5.84	6.42	7.03	7.66
40	1 P frigorifique	(Watt)	814	1293	1832	2439	3121	3887	4746
	2 P absorbée	(W)	1032	1366	1685	1996	2308	2630	2971
	3 I absorbée	(A)	3.98	4.62	5.27	5.94	6.63	7.34	8.07
50	1 P frigorifique	(Watt)		859	1338	1870	2461	3119	3854
	2 P absorbée	(W)		1216	1605	1980	2349	2721	3103
	3 I absorbée	(A)		4.43	5.20	5.99	6.79	7.60	8.42
60	1 P frigorifique	(Watt)			855	1311	1811	2362	2973
	2 P absorbée	(W)			1433	1890	2335	2774	3217
	3 I absorbée	(A)			5.14	6.04	6.94	7.85	8.78

1 = cooling capacity 2 = power input 3 = current 4 = condensing temperature 5 = evaporating temperature

Nota : Tecumseh se réserve le droit de modifier les informations contenues dans ce document sans préavis.
Note : Tecumseh reserves the right to change information contained in this document without notification.



Tecumseh

TFH2480Z	Tension KZ : 220V 3~ 50Hz / 220V 3~ 60 Hz
-----------------	--

Les performances sont données dans les conditions EN12900 :	Gaz aspirés :	20.0 °C
Condition Dew	Sous refroidissement :	0.0 K
The performance data are in EN12900 conditions :	Return gas :	20.0 °C
Dew Condition	Subcooling :	0.0 K

© 2019 Tecumseh Products Company
All rights reserved

50 Hz R448A (*)

N°2764

4 T condensation	5 T évaporation	(°C)	-40	-35	-30	-25	-20	-15	-10
30	1 P frigorifique	(Watt)	769	1171	1652	2220	2879	3637	4499
	2 P absorbée	(W)	841	1045	1246	1446	1648	1854	2066
	3 I absorbée	(A)	3.15	3.57	4.01	4.47	4.95	5.46	6.00
40	1 P frigorifique	(Watt)	518	876	1305	1812	2402	3082	3857
	2 P absorbée	(W)	754	994	1227	1453	1676	1897	2120
	3 I absorbée	(A)	2.95	3.48	4.02	4.56	5.13	5.70	6.30
50	1 P frigorifique	(Watt)		593	974	1425	1950	2556	3249
	2 P absorbée	(W)		900	1186	1461	1726	1986	2241
	3 I absorbée	(A)		3.33	3.98	4.62	5.27	5.92	6.59
60	1 P frigorifique	(Watt)				1077	1542	2079	2695
	2 P absorbée	(W)				1422	1753	2072	2382
	3 I absorbée	(A)				4.66	5.40	6.15	6.89

60 Hz R448A (*)

N°2764

4 T condensation	5 T évaporation	(°C)	-40	-35	-30	-25	-20	-15	-10
30	1 P frigorifique	(Watt)	880	1347	1905	2562	3326	4205	5209
	2 P absorbée	(W)	996	1246	1490	1737	1994	2272	2577
	3 I absorbée	(A)	3.62	4.11	4.61	5.14	5.70	6.28	6.91
40	1 P frigorifique	(Watt)	586	1007	1507	2093	2775	3561	4459
	2 P absorbée	(W)	879	1185	1477	1762	2050	2349	2668
	3 I absorbée	(A)	3.40	4.00	4.62	5.25	5.89	6.56	7.25
50	1 P frigorifique	(Watt)		672	1120	1643	2249	2946	3744
	2 P absorbée	(W)		1050	1411	1757	2097	2439	2792
	3 I absorbée	(A)		3.83	4.57	5.31	6.06	6.81	7.58
60	1 P frigorifique	(Watt)				1231	1767	2382	3086
	2 P absorbée	(W)				1677	2090	2496	2905
	3 I absorbée	(A)				5.35	6.21	7.07	7.92

1 = cooling capacity 2 = power input 3 = current 4 = condensing temperature 5 = evaporating temperature

(*) Veuillez vous référer strictement aux Recommandations d'Utilisation et Bulletins Marketing Tecumseh du fait de la température de reflux élevée pour les applications LBP.

(*) Due to very high discharge temperature especially on LBP conditions, please strictly refer to Tecumseh Guidelines & Marketing Bulletin when using this refrigerant.

Nota : Tecumseh se réserve le droit de modifier les informations contenues dans ce document sans préavis.

Note : Tecumseh reserves the right to change information contained in this document without notification.



Tecumseh

TFH2480Z	Tension KZ : 220V 3~ 50Hz / 220V 3~ 60 Hz
-----------------	--

Les performances sont données dans les conditions EN12900 :	Gaz aspirés :	20.0 °C
Condition Dew	Sous refroidissement :	0.0 K
The performance data are in EN12900 conditions :	Return gas :	20.0 °C
Dew Condition	Subcooling :	0.0 K

© 2019 Tecumseh Products Company
All rights reserved

50 Hz R449A (*)

N°2023

4 T condensation	5 T évaporation	(°C)	-40	-35	-30	-25	-20	-15	-10
30	1 P frigorifique	(Watt)	769	1171	1652	2220	2879	3637	4499
	2 P absorbée	(W)	841	1045	1246	1446	1648	1854	2066
	3 I absorbée	(A)	3.15	3.57	4.01	4.47	4.95	5.46	6.00
40	1 P frigorifique	(Watt)	518	876	1305	1812	2402	3082	3857
	2 P absorbée	(W)	754	994	1227	1453	1676	1897	2120
	3 I absorbée	(A)	2.95	3.48	4.02	4.56	5.13	5.70	6.30
50	1 P frigorifique	(Watt)		593	974	1425	1950	2556	3249
	2 P absorbée	(W)		900	1186	1461	1726	1986	2241
	3 I absorbée	(A)		3.33	3.98	4.62	5.27	5.92	6.59
60	1 P frigorifique	(Watt)				1077	1542	2079	2695
	2 P absorbée	(W)				1422	1753	2072	2382
	3 I absorbée	(A)				4.66	5.40	6.15	6.89

60 Hz R449A (*)

N°2023

4 T condensation	5 T évaporation	(°C)	-40	-35	-30	-25	-20	-15	-10
30	1 P frigorifique	(Watt)	880	1347	1905	2562	3326	4205	5209
	2 P absorbée	(W)	996	1246	1490	1737	1994	2272	2577
	3 I absorbée	(A)	3.62	4.11	4.61	5.14	5.70	6.28	6.91
40	1 P frigorifique	(Watt)	586	1007	1507	2093	2775	3561	4459
	2 P absorbée	(W)	879	1185	1477	1762	2050	2349	2668
	3 I absorbée	(A)	3.40	4.00	4.62	5.25	5.89	6.56	7.25
50	1 P frigorifique	(Watt)		672	1120	1643	2249	2946	3744
	2 P absorbée	(W)		1050	1411	1757	2097	2439	2792
	3 I absorbée	(A)		3.83	4.57	5.31	6.06	6.81	7.58
60	1 P frigorifique	(Watt)				1231	1767	2382	3086
	2 P absorbée	(W)				1677	2090	2496	2905
	3 I absorbée	(A)				5.35	6.21	7.07	7.93

1 = cooling capacity 2 = power input 3 = current 4 = condensing temperature 5 = evaporating temperature

(*) Veuillez vous référer strictement aux Recommandations d'Utilisation et Bulletins Marketing Tecumseh du fait de la température de reflux élevée pour les applications LBP.

(*) Due to very high discharge temperature especially on LBP conditions, please strictly refer to Tecumseh Guidelines & Marketing Bulletin when using this refrigerant.

Nota : Tecumseh se réserve le droit de modifier les informations contenues dans ce document sans préavis.

Note : Tecumseh reserves the right to change information contained in this document without notification.